

地域・ご近隣・保護者の皆様へ

世田谷区施設営繕担当部施設営繕第二課
世田谷区教育総務部教育環境課

世田谷区立池之上小学校改築基本設計中間報告会のお知らせ

日頃より、学校運営にご理解・ご協力いただきありがとうございます。

世田谷区では、池之上小学校の改築につきまして、令和元年12月より基本構想検討委員会を立上げ、基本構想を策定してきました。引続き令和2年度からは、改築の基本設計を進めております。

下記のとおり、改築計画の概要や今後の進め方についての中間報告会を開催いたしますので、ご案内申し上げます。

記

1. 開催日時：令和2年12月9日(水)

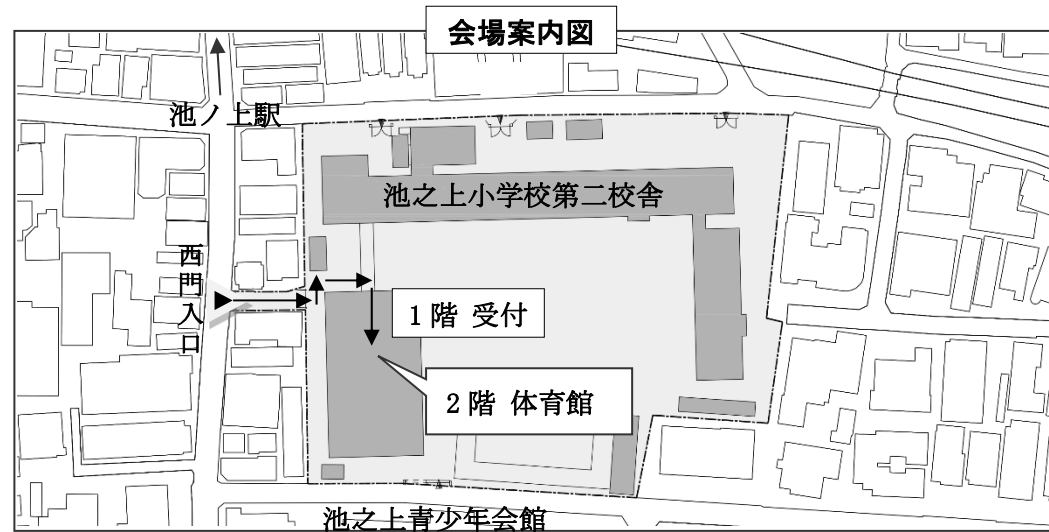
第1回 午後4時から午後5時まで

第2回 午後7時から午後8時まで

※第1回と第2回の内容は同じです。ご都合の良い回にご出席下さい。

※当日は上足、下足の履物入れをご持参ください。

2. 開催場所：池之上小学校第二校舎 2階 体育館



※当日のお願い

新型コロナウイルス感染症の予防のために、以下の対応にご協力ください。

- ・会場ではマスクの着用をお願いします。また、会場入口に手指消毒液を用意しますので、必要に応じてご利用ください。
- ・体調が優れない場合は、出席のお見送りをお願いします。
- ・当日会場配布する資料については、開催日以降にホームページに掲載します。
- ・換気のため、窓を一部開放しますので、防寒対策をお願いします。

3. 計画の概要について

■敷地概要

所在地：世田谷区代沢2丁目4番9号

用途地域：西側：近隣商業地域、東側：第一種低層住居専用地域

防火指定：準防火地域

建蔽率：西側：80%、東側：50%

容積率：西側：300%、東側：150%

敷地面積：約7,290㎡

■建築概要

建物用途：小学校、保育園

建築面積：約3,300㎡

延床面積：約7,300㎡

構造・規模：鉄筋コンクリート造 一部鉄骨造（予定）、地上4階建

■スケジュール(予定)

令和元年度	令和2年度	令和3年度	令和4年度	令和5年度	令和6年度
基本構想					
	基本設計				
		実施設計	区立 駐輪場 整備		
	既存建物解体実施設計	既存建物解体工事	新校舎建設		新校舎使用開始(予定)

※スケジュールは今後設計を進める中で変更となる可能性があります。

※中間報告会直前の時期における都内の新型コロナウイルス感染拡大の状況等により、報告会を急遽中止にする場合がございます。開催の有無につきましては、12月7日(月)以降に下記ホームページをご確認いただくか、下記お問合せ先までご連絡して頂きますようお願いします。

検索方法 世田谷区ホームページ > 子ども・教育・若者支援 > 小・中学校
> 学校改築状況 > 池之上小学校の改築状況

[<https://www.city.setagaya.lg.jp/mokuji/kodomo/005/007/d00181332.html>]

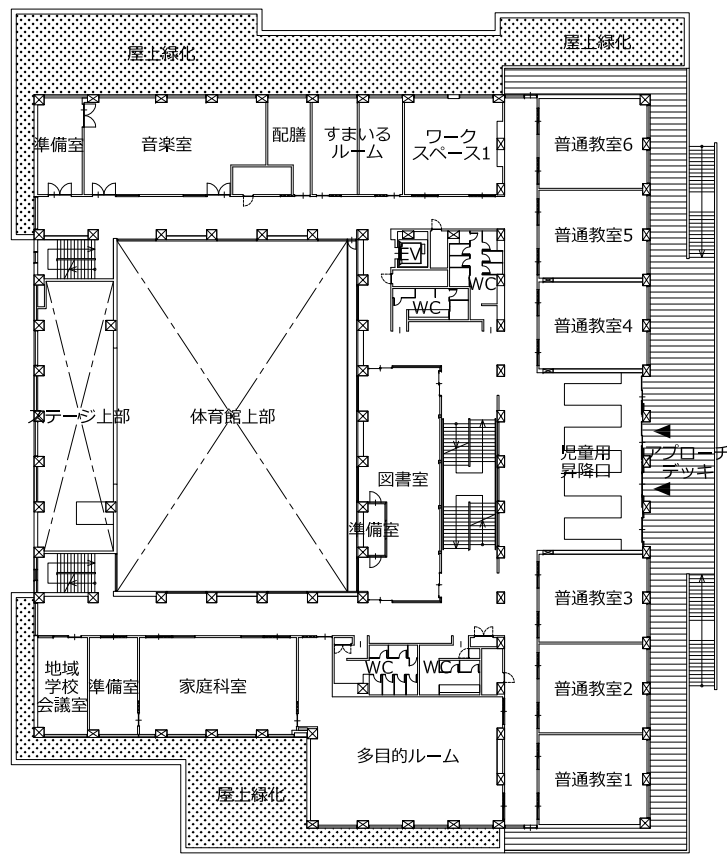
<お問合せ先>

【説明会、設計に関すること】

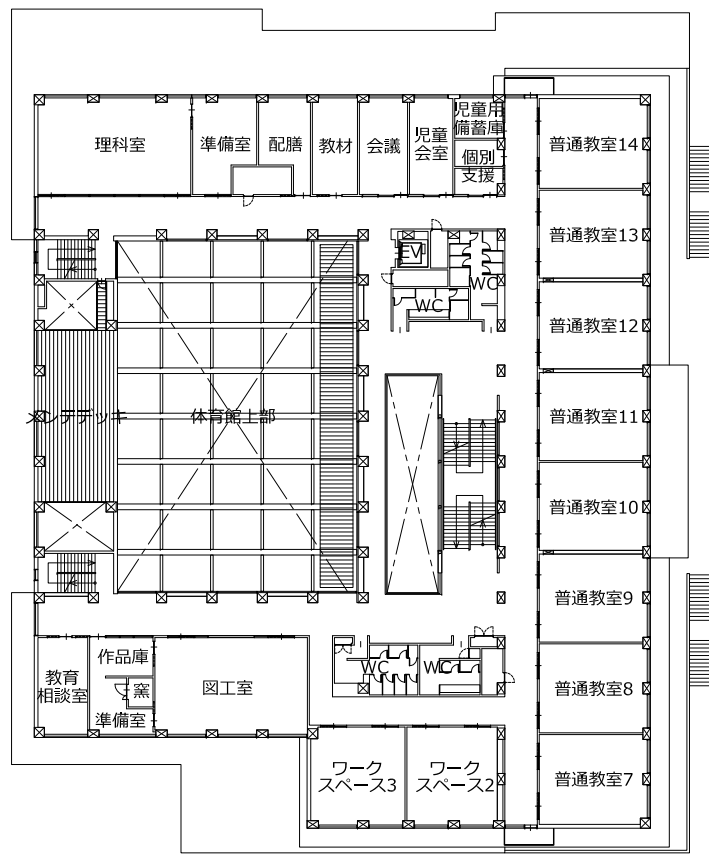
世田谷区施設営繕担当部施設営繕第二課施設整備担当 高山・久津輪
03-5432-2623

【小学校に関すること】

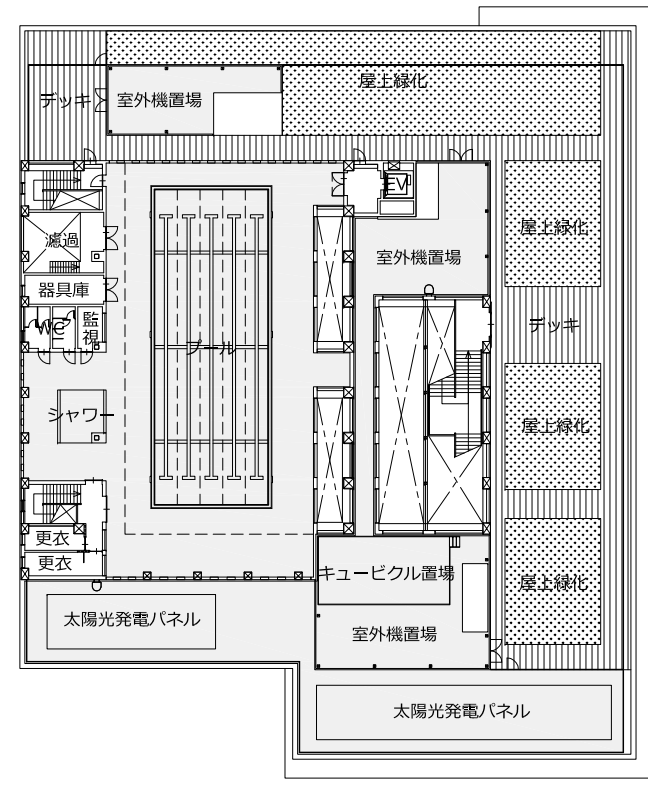
世田谷区教育総務部教育環境課教育環境担当 田中・中島
03-5432-2665



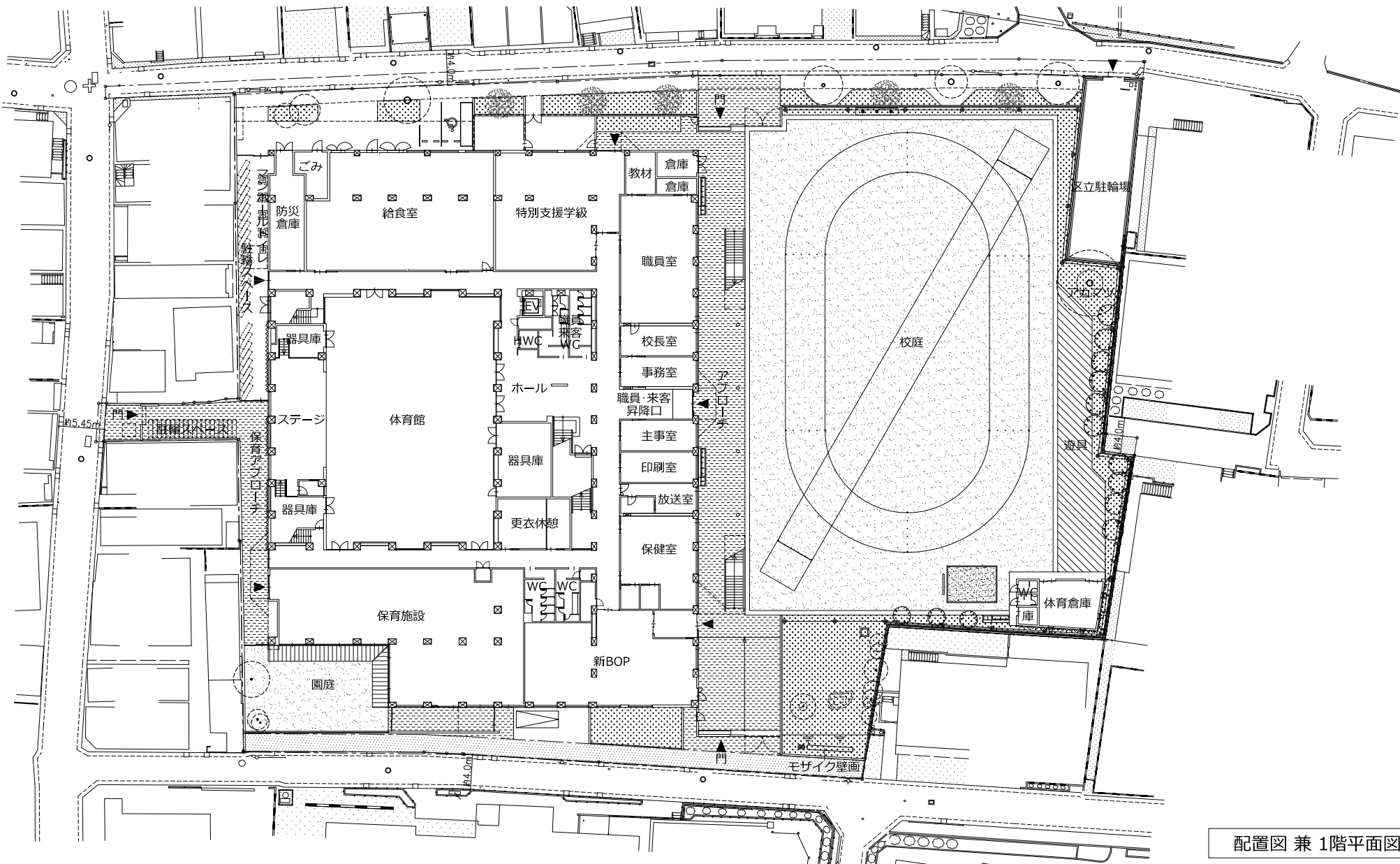
2階平面図



3階平面図

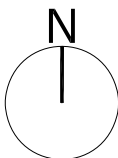
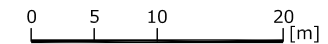


4階平面図

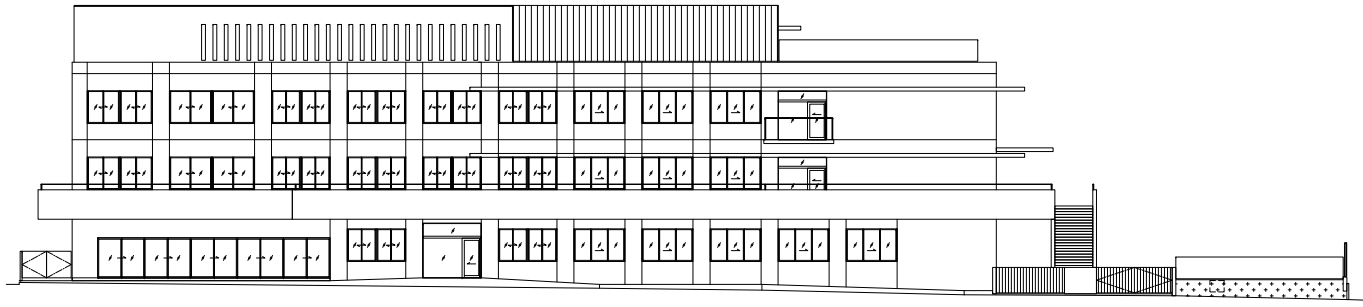


配置図 兼 1階平面図

S=1:600



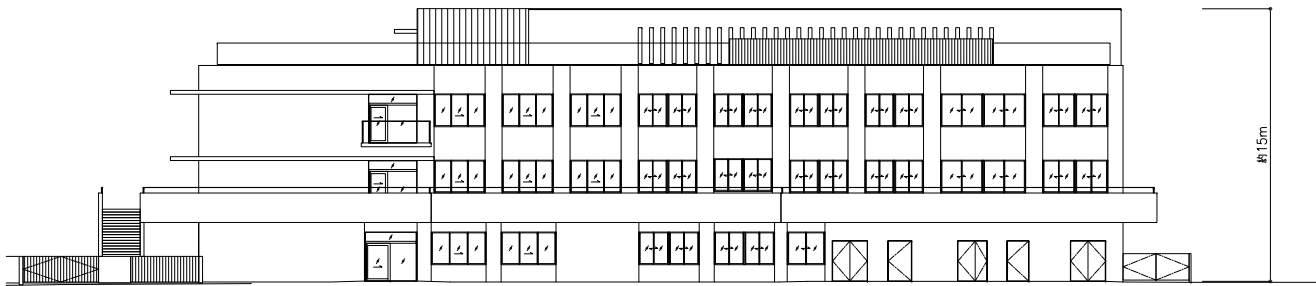
※配置図・各平面図は今後設計を進める中で、変更となる可能性があります。



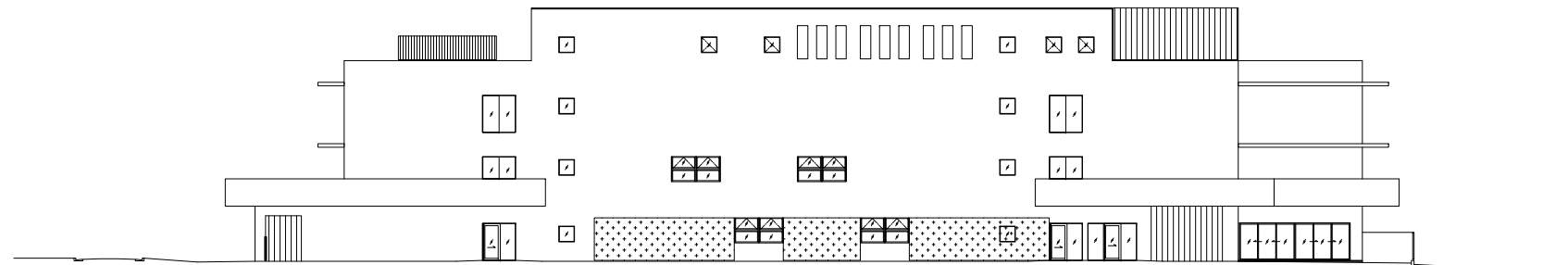
南立面图



東立面图



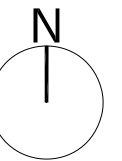
北立面图



西立面图

S=1:400

0 5 10 20 [m]



※各立面图は今後設計を進める中で、変更となる可能性があります。