

世田谷区立池之上小学校改築工事説明会のお知らせ

日頃より区政及び池之上小学校の運営にご理解、ご協力をいただきありがとうございます。
このたび、代沢二丁目4番9号におきまして、世田谷区立池之上小学校改築工事に着手することとなりました。工事に先立ち、説明会を下記のとおり開催いたしますので、ご案内申し上げます。

本工事の施工に際して、皆様にはご迷惑をおかけいたしますが、安全に配慮し工事を進めてまいりますので、ご理解、ご協力のほどよろしくお願いいたします。

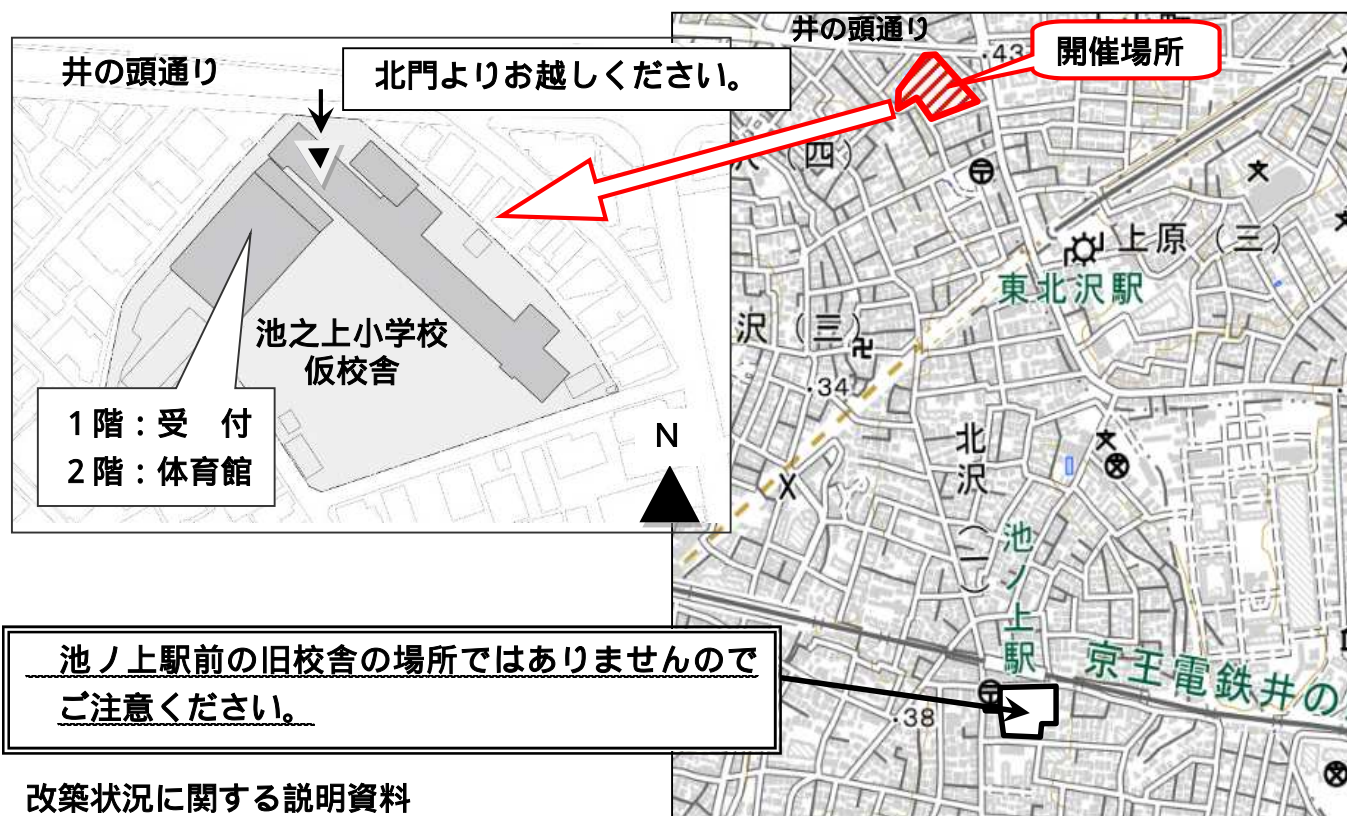
記

開催日時：令和4年6月10日(金) 第1回：16:00～17:00
第2回：19:00～20:00

各回とも受付は15分前から開始いたします。

各回とも内容は同じですので、ご都合の良い回にご出席ください。

開催場所：池之上小学校 体育館（世田谷区北沢四丁目3番20号）



池ノ上駅前の旧校舎の場所ではありませんので
ご注意ください。

改築状況に関する説明資料

当日会場で配布する資料につきましては、開催日以降に下記ホームページに掲載いたします。

世田谷区ホームページ『池之上小学校の改築状況』
(目次から探す「子ども・教育・若者支援」 小・中学校「学校改築状況」)
URL：<https://www.city.setagaya.lg.jp/mokuji/kodomo/005/007/d00181332.html>
区のホームページの検索スペースに「181332」と入力しても検索できます。

工事日程・工事内容

工事期間：令和4年6月20日(月)から令和6年2月29日(木)まで(予定)

	令和4年(2022年)												令和5年(2023年)												令和6年(2024年)		
	6月	7月	8月	9月	10月	11月	12月	1月	2月	3月	4月	5月	6月	7月	8月	9月	10月	11月	12月	1月	2月						
準備工事	準備工事																										
仮設工事	仮囲い・鉄板敷・仮設事務所								外部足場設置期間																		
地業 土工					杭工事																						
					杭材搬入等(約10台/日)																						
			山留工事		根切り		埋戻し																				
躯体工事					残土搬出等(約40台/日)																						
					基礎躯体			地上躯体																			
										体育館鉄骨建て方																	
内外装工事																											
														内装工事													
外構工事																											
					擁壁等一部工事・体育倉庫																外構工事・擁壁工事・校庭整備						
検査関係																											
自転車等 駐輪場他 整備工事	仮設	準備工事・仮囲い・鉄板敷・仮設事務所																									
	擁壁	外構工事・擁壁等工事																									
	駐輪場					新設工事		解体工事・検査																			
	道路					道路工事																					
検査関係																											
検査期間																											

池ノ上自転車等駐輪場他整備の工事概要は以下のとおりです。

工事期間：令和4年6月13日(月)から令和4年11月30日(水)まで(予定)

工事内容：自転車等駐輪場の新設、既存施設の解体、東側境界のフェンス工事等
(工事期間中も自転車等駐輪場はご利用いただけます。)

説明会当日のお願い

新型コロナウイルス感染症の予防のために、以下の対応にご協力ください。

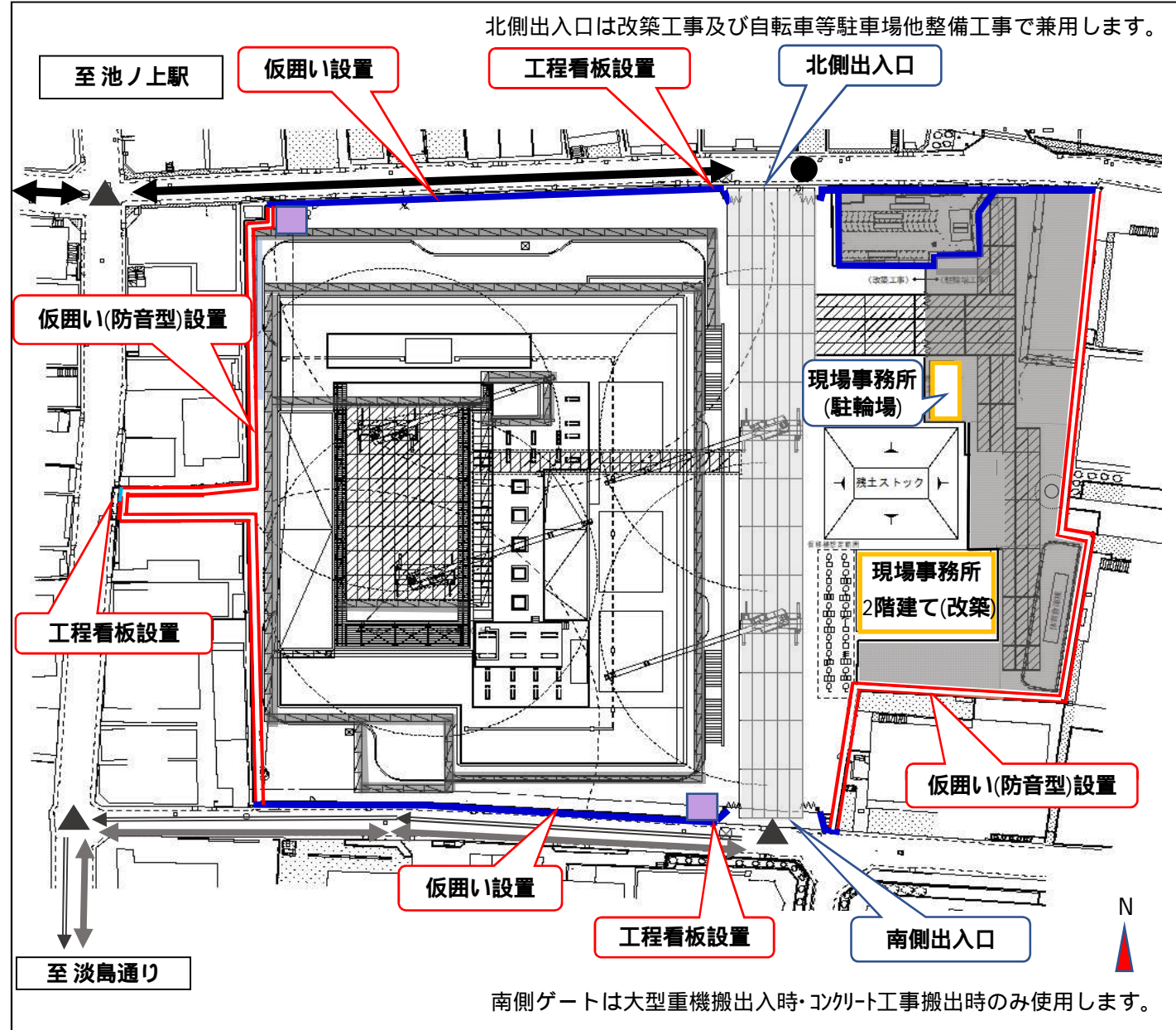
- ・会場ではマスクの着用をお願いいたします。また、会場入口に手指消毒液を用意いたしますので、必要に応じてご利用ください。
- ・体調が優れない場合は、出席のお見送りをお願いいたします。

説明会直前の時期における都内の新型コロナウイルス感染症拡大の状況等により、説明会を急遽中止する場合がございます。開催の有無につきましては、6月7日(火)以降に左記のホームページをご確認いただくか、裏面お問い合わせ先までご連絡くださいますようお願いいたします。

裏面あり

仮設計画図（概要）

- . . . 仮囲い（フラットパネルH3.0m） ↔ ...工事関係車両搬出入経路
- . . . 仮囲い（防音型フラットパネルH3.0m） ↔ ...大型重機搬出入経路
- . . . 外部足場 ↔ ...コンクリート工事搬出経路
- . . . 騒音・振動計 ■ ...自転車等駐車場他整備工事範囲
- . . . 常駐交通誘導員配置
- ▲ . . . 適宜交通誘導員配置



お問い合わせ先（世田谷区）

説明会、工事に関すること

施設営繕担当部施設営繕第二課整備担当

< 建築 > 高山・菊池：03(6432)7116

< 電気 > 渡辺・菅原：03(6432)7120

< 空調・衛生 > 長谷川・唐津・澁谷：03(6432)7122

小学校に関すること

教育委員会事務局教育環境課教育環境担当

田中・久津輪・池田：03(5432)2663

保育園に関すること

保育部保育運営・整備支援課整備支援担当

藤原・神田・能見：03(5432)2527

自転車等駐車場に関すること

土木部交通安全自転車課交通安全自転車担当

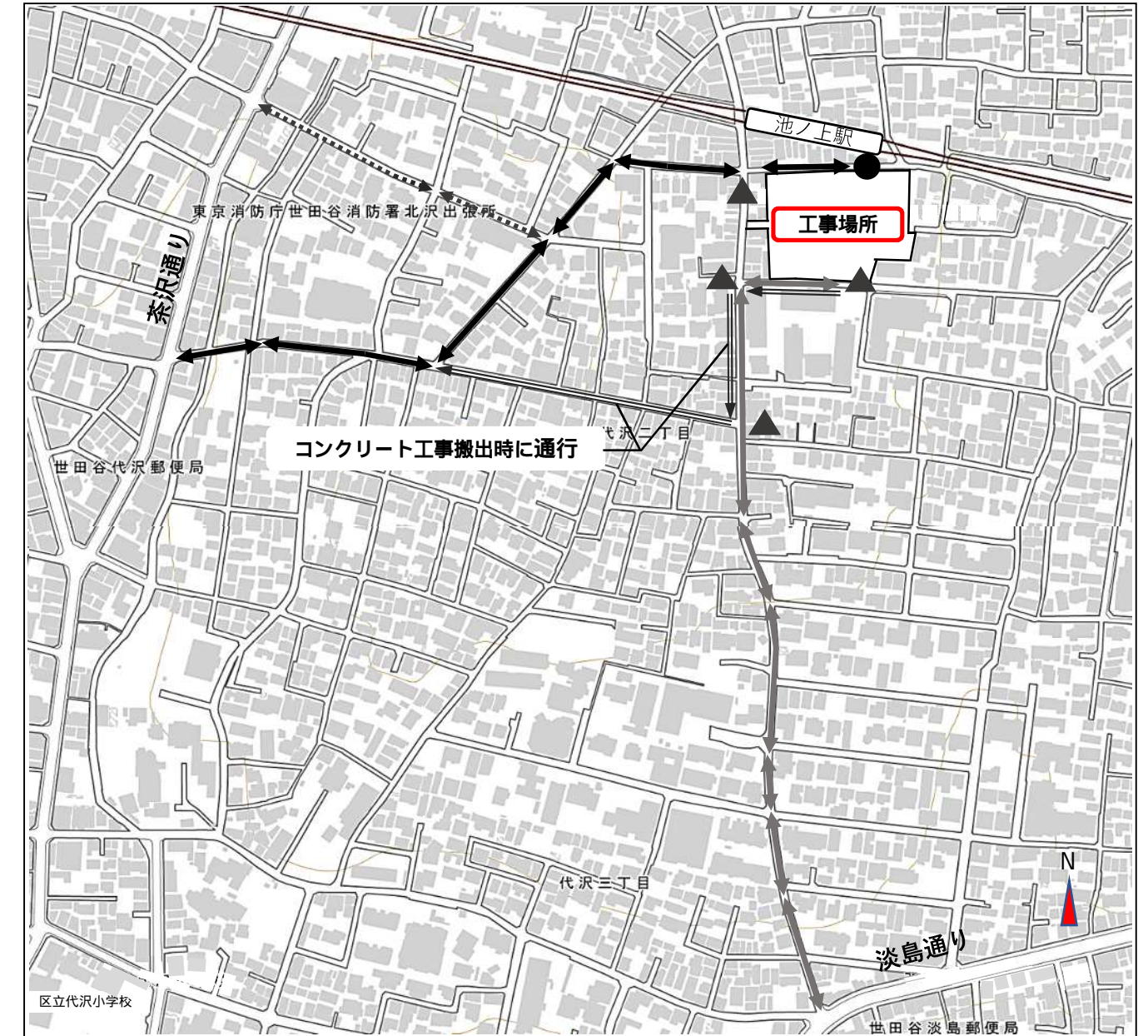
大関：03(6432)7967

搬出入経路図（通勤車両は道路交通法に従い入退場いたします。）

下図 ↔ の経路を通り搬出入を行います。

工事車両は場内待機とし、近隣道路上での待機はいたしません。

- ↔ 工事関係車両搬出入経路 ● 常駐交通誘導員配置
- ↔ 大型重機搬出入経路 ▲ 適宜交通誘導員配置
- ↔ コンクリート工事搬出経路 ⋯ 工事車両が多い日に限り通行する場合があります。



改築工事施工者

< 建築 > 大明・小俣・中秀建設共同企業体

宮林：090(6009)2920

< 電気 > 紺野・原川建設共同企業体

鈴木：080(3207)0169

< 給排水設備 > 福吉・田中建設共同企業体

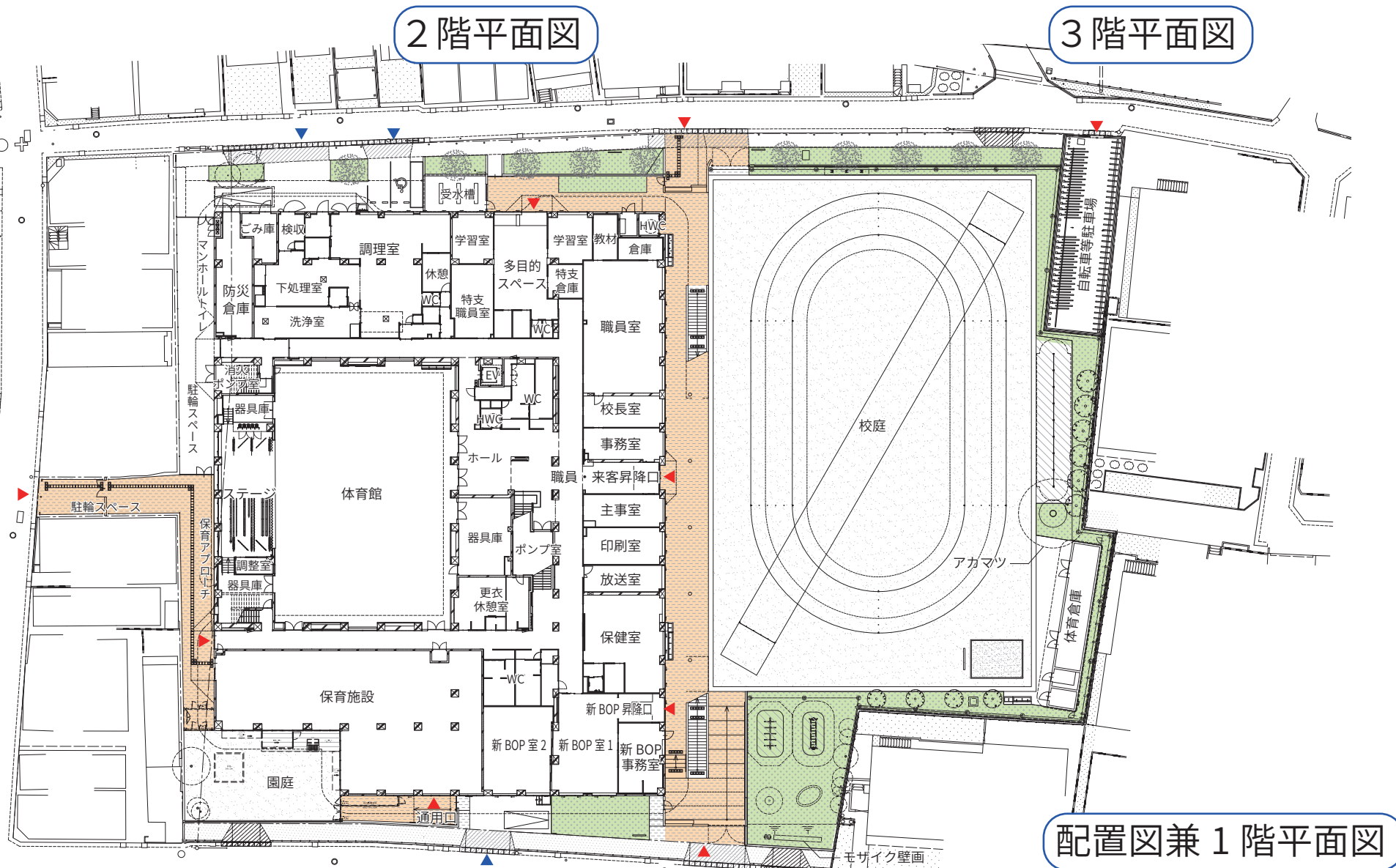
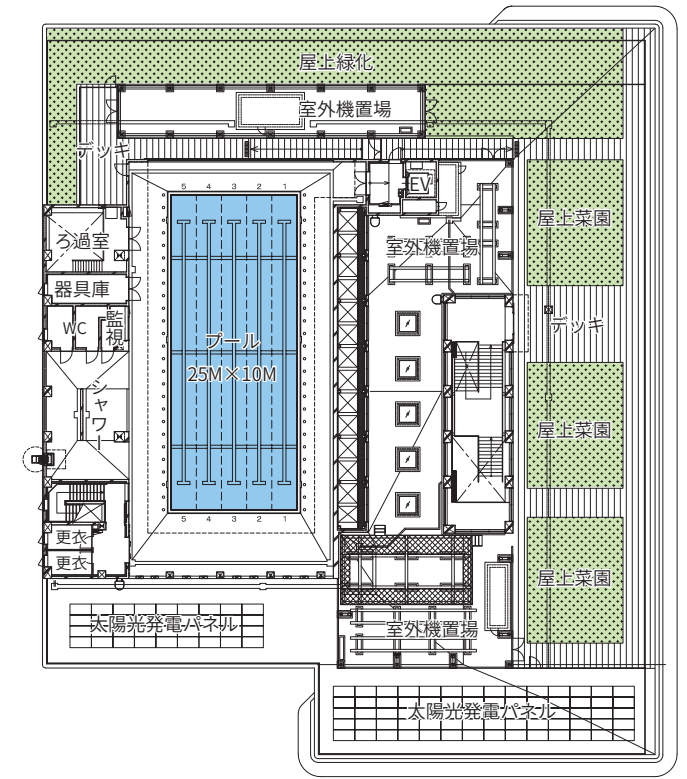
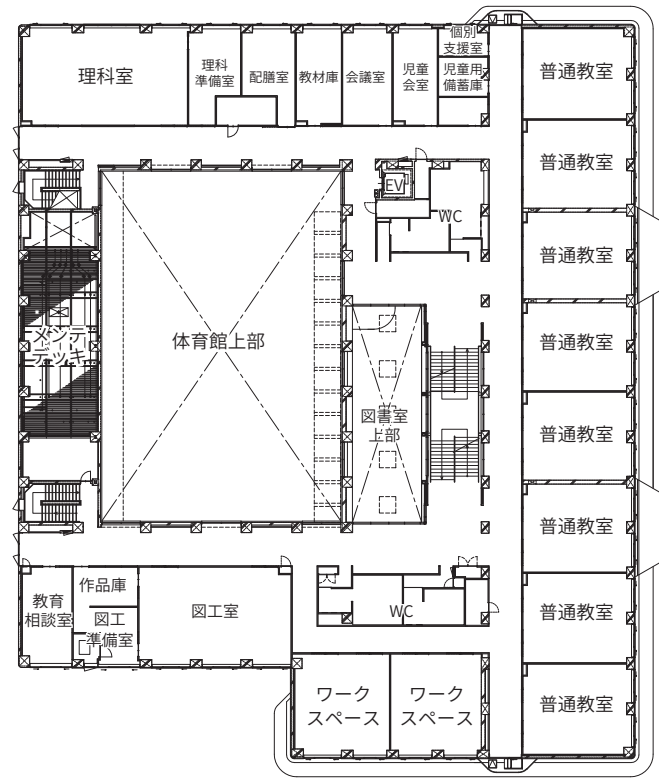
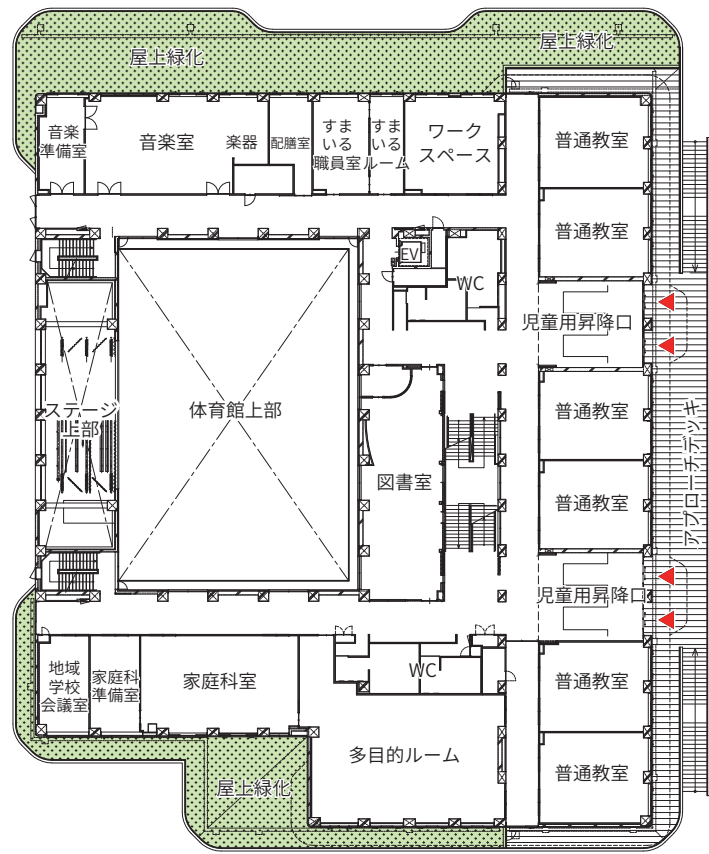
宮原：080(4673)5551

< 空調設備 > 温調・大曾根建設共同企業体

嶋田：080(6768)4267

自転車等駐車場他整備工事施工者 宇田川産業株式会社

藤澤：090(8963)8124



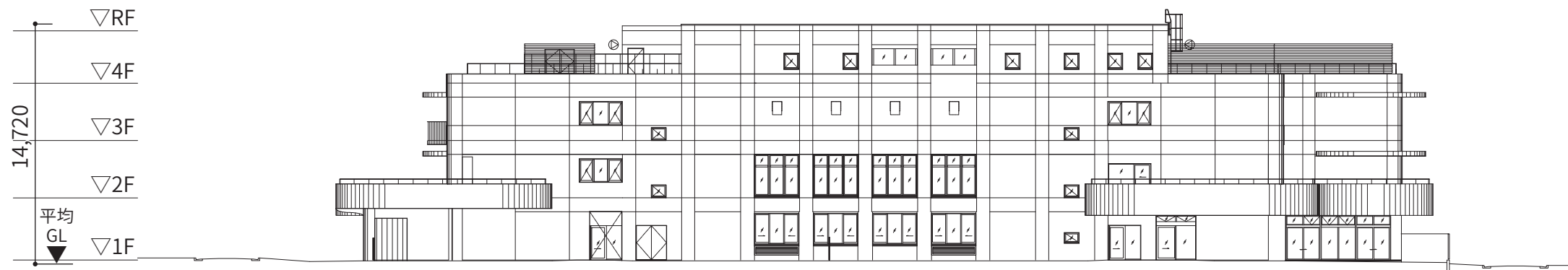
■計画建物概要

- 工事場所 : 世田谷区代沢二丁目 42 番 9 号
- 主要用途 : 小学校・保育所
- 構造・階数 : 鉄筋コンクリート造(一部鉄骨造)、地上 4 階
- 建築面積 : 3,397.87 m²
- 延べ面積 : 7,459.53 m²
- 最高高さ : 14.72m

1 : 600



※今後の検討により、計画内容が変更となる可能性があります。



西立面图



北立面图



東立面图



南立面图

※今後の検討により、計画内容が変更となる可能性があります。