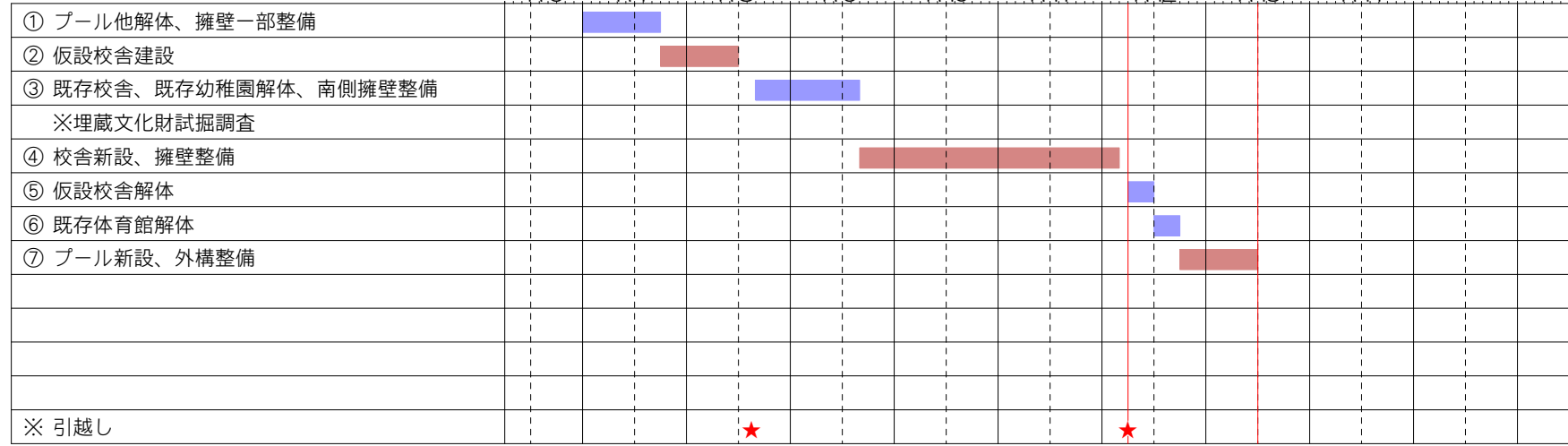


■工程計画 ※従来方式 ※擁壁工事含む



※引越し
 ■新設 ■解体
 仮設期間(既存校舎全部)3年7ヶ月 ▲竣工:6年6ヶ月
 ▲新普通教室供用開始:5年3ヶ月

■転がし計画 S=1/3000



■特記事項

- ・仮設規模 : 約5,700㎡ 3階建て
 : 計画約63コマ>必要約62.5コマ・・・OK(左記に加えて幼稚園4コマを計画)
 : 既存は過年度施設台帳を基に算出(アリナ諸室除く、プール諸室除く、給食室減)

※仮設校舎と擁壁及び既存体育館との隔離や許可基準等、詳細検証が必要です。

- ・仮設グラウンド: ステップにより確保できる可能性あり
- ・体育館の仮設 : 無し
- ・給食室の仮設 : 無し(配膳室あり)
- ・幼稚園の仮設 : 有り

- ▶ 児童出入口
- ▶ 工事車両出入口
- 新設工事
- 解体工事
- 工事エリア
- 仮囲いの想定
- 仮設グラウンドの想定
- 擁壁工事
- 工事車両動線

※工程計画及び転がし計画等は現在の想定であり諸条件により変わるの可能性があります。

- 凡例
- 普通教室関連
 - 特別教室関連
 - 児童生活関連
 - 管理諸室関連
 - 共用部

