

5 4月入園児童の選考指数分布

- 令和5年4月に認可保育園等に入園できた児童（区内児童の区外認可園等への入園は除きますが、区内児童が区内園間で転園した場合は含みます。）は4,250人で、そのうち、選考指数100以上のケースは約90%を占めています。

令和5年4月の入園では、前年度から指数の変更を行ったため単純な比較はできませんが、昨年度の傾向に引き続き106点の児童を105点の児童が大きく上回りました。平成27年10月の選考から認可外保育施設への有償受託の指数の取扱いを変更したことや、継続的な保育施設の整備等により定員の増加がさらに進んだこと、育児休業の延長が最大2年になったことなどが影響したためと考えられます。

※令和5年4月1日時点の選考指数の考え方にに基づき、分布しております。

また、選考指数の考え方の変更に伴い、指数資料の掲載内容も変更しております。

表5-1 4月入園児童数の選考指数分布の状況

年	地域・地区	入園児童数	選考指数の内訳・構成比					
			74以下	75-99	100-104	105	106	107以上
令和5年	全区	4,250	151	287	377	1,640	282	1,513
		100.0%	3.6%	6.8%	8.9%	38.6%	6.6%	35.6%

※下段の数字は、入園児童数に占める割合です。端数処理の関係で、合計が100%とならない場合があります。

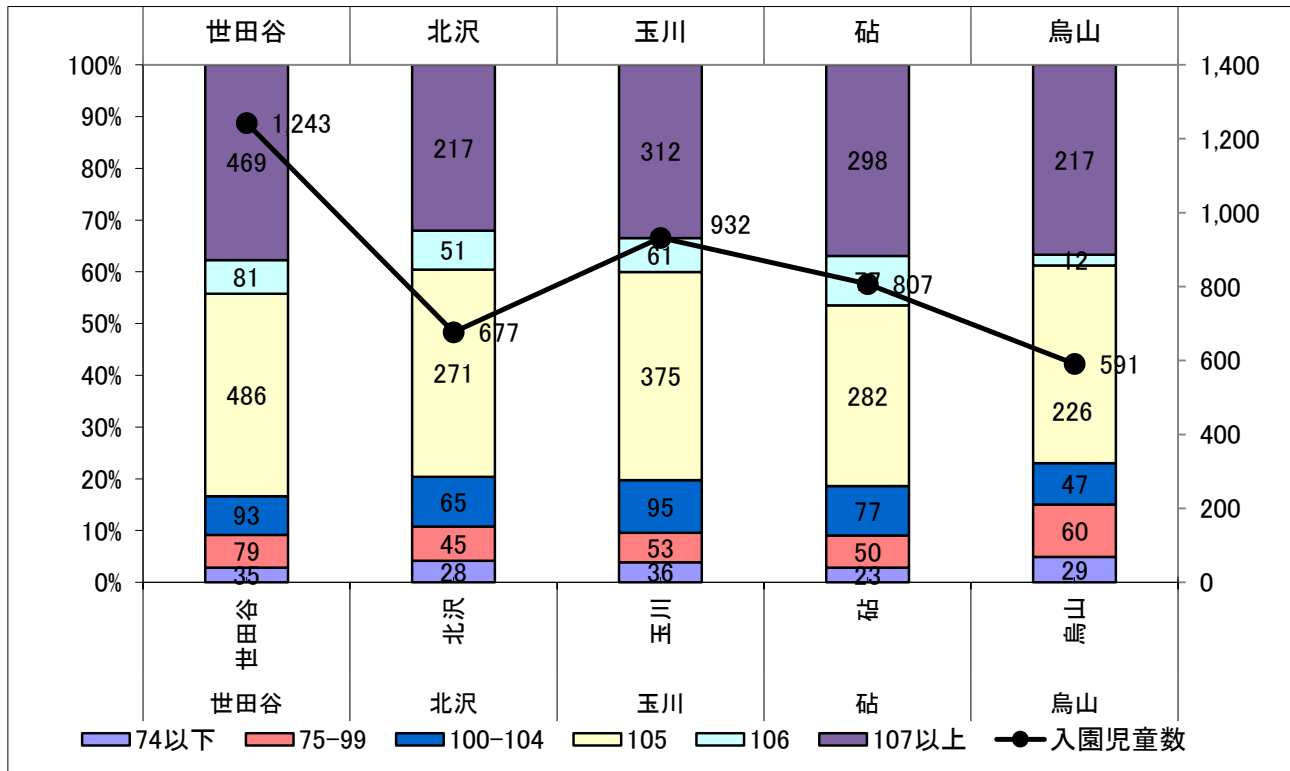
- 全区の選考指数100以上の占有率はと概ね85%以上なり、地域別では、砧、世田谷、玉川、北沢、烏山の順番に占有率が高くなっています。

表5-2 地域別の4月入園児童数の選考指数分布の状況

年	地域・地区	入園児童数	選考指数の内訳・構成比					
			74以下	75-99	100-104	105	106	107以上
令和5年	世田谷	1,243	35	79	93	486	81	469
		100.0%	2.8%	6.4%	7.5%	39.1%	6.5%	37.7%
令和5年	北沢	677	28	45	65	271	51	217
		100.0%	4.1%	6.6%	9.6%	40.0%	7.5%	32.1%
令和5年	玉川	932	36	53	95	375	61	312
		100.0%	3.9%	5.7%	10.2%	40.2%	6.5%	33.5%
令和5年	砧	807	23	50	77	282	77	298
		100.0%	2.9%	6.2%	9.5%	34.9%	9.5%	36.9%
令和5年	烏山	591	29	60	47	226	12	217
		100.0%	4.9%	10.2%	8.0%	38.2%	2.0%	36.7%

※下段の数字は、入園児童数に占める割合です。端数処理の関係で、合計が100%とならない場合があります。

グラフ5-3 地域別の4月入園児童数の選考指数分布の状況



※ 棒グラフは指数別の構成比 (%) で左軸に対応、折線グラフは入園児童数 (人) で右軸に対応

- 地区別の選考指数の分布の傾向をみると、全区の選考指数100以上の占有率90%を上回った地区は18地区あり、その中でも、奥沢地区は指数100以上が約97%と最も高くなっています。

表5-4 地区別の4月入園児童数の選考指数分布の状況

年	地域・地区	入園児童数	選考指数の内訳・構成比					
			74以下	75-99	100-104	105	106	107以上
令和5年	池尻	116	2	9	4	42	9	50
		100.0%	1.7%	7.8%	3.4%	36.2%	7.8%	43.1%
令和5年	太子堂	105	5	11	7	39	8	35
		100.0%	4.8%	10.5%	6.7%	37.1%	7.6%	33.3%
令和5年	若林	128	5	10	7	45	8	53
		100.0%	3.9%	7.8%	5.5%	35.2%	6.3%	41.4%
令和5年	上町	297	9	14	24	127	16	107
		100.0%	3.0%	4.7%	8.1%	42.8%	5.4%	36.0%
令和5年	経堂	264	6	19	22	103	22	92
		100.0%	2.3%	7.2%	8.3%	39.0%	8.3%	34.8%
令和5年	下馬	196	6	10	16	76	10	78
		100.0%	3.1%	5.1%	8.2%	38.8%	5.1%	39.8%
令和5年	上馬	137	2	6	13	54	8	54
		100.0%	1.5%	4.4%	9.5%	39.4%	5.8%	39.4%
令和5年	梅丘	120	2	6	13	45	8	46
		100.0%	1.7%	5.0%	10.8%	37.5%	6.7%	38.3%
令和5年	代沢	59	1	8	5	27	3	15
		100.0%	1.7%	13.6%	8.5%	45.8%	5.1%	25.4%
令和5年	新代田	111	9	5	7	44	15	31
		100.0%	8.1%	4.5%	6.3%	39.6%	13.5%	27.9%
令和5年	北沢	94	2	5	11	42	7	27
		100.0%	2.1%	5.3%	11.7%	44.7%	7.4%	28.7%
令和5年	松原	130	6	5	12	58	5	44
		100.0%	4.6%	3.8%	9.2%	44.6%	3.8%	33.8%
令和5年	松沢	163	8	16	17	55	13	54
		100.0%	4.9%	9.8%	10.4%	33.7%	8.0%	33.1%
令和5年	奥沢	66	0	2	5	36	5	18
		100.0%	0.0%	3.0%	7.6%	54.5%	7.6%	27.3%
令和5年	九品仏	45	1	2	8	21	0	13
		100.0%	2.2%	4.4%	17.8%	46.7%	0.0%	28.9%
令和5年	等々力	169	6	16	16	60	10	61
		100.0%	3.6%	9.5%	9.5%	35.5%	5.9%	36.1%

年	地域・地区	入園児童数	選考指数の内訳・構成比					
			74以下	75-99	100-104	105	106	107以上
令和5年	上野毛	149	4	9	10	65	11	50
		100.0%	2.7%	6.0%	6.7%	43.6%	7.4%	33.6%
令和5年	用賀	239	12	10	25	96	18	78
		100.0%	5.0%	4.2%	10.5%	40.2%	7.5%	32.6%
令和5年	深沢	212	12	13	25	77	11	74
		100.0%	5.7%	6.1%	11.8%	36.3%	5.2%	34.9%
令和5年	二子玉川	52	1	1	6	20	6	18
		100.0%	1.9%	1.9%	11.5%	38.5%	11.5%	34.6%
令和5年	祖師谷	119	4	9	9	44	8	45
		100.0%	3.4%	7.6%	7.6%	37.0%	6.7%	37.8%
令和5年	成城	73	0	3	5	26	12	27
		100.0%	0.0%	4.1%	6.8%	35.6%	16.4%	37.0%
令和5年	船橋	231	8	14	30	87	24	68
		100.0%	3.5%	6.1%	13.0%	37.7%	10.4%	29.4%
令和5年	喜多見	156	3	11	12	50	11	69
		100.0%	1.9%	7.1%	7.7%	32.1%	7.1%	44.2%
令和5年	砧	228	8	13	21	75	22	89
		100.0%	3.5%	5.7%	9.2%	32.9%	9.6%	39.0%
令和5年	上北沢	125	7	13	4	49	4	48
		100.0%	5.6%	10.4%	3.2%	39.2%	3.2%	38.4%
令和5年	上祖師谷	177	5	11	19	77	5	60
		100.0%	2.8%	6.2%	10.7%	43.5%	2.8%	33.9%
令和5年	烏山	289	17	36	24	100	3	109
		100.0%	5.9%	12.5%	8.3%	34.6%	1.0%	37.7%

※下段の数字は、入園児童数に占める割合です。端数処理の関係で、合計が100%とならない場合があります。

表5-5 年齢別（クラス）の4月入園児童数の選考指数分布の状況

年	年齢（クラス）	入園児童数	選考指数の内訳・構成比					
			74以下	75-99	100-104	105	106	107以上
令和5年	0歳児	1,390	36	107	56	736	35	420
		100.0%	2.6%	7.7%	4.0%	52.9%	2.5%	30.2%
	1歳児	1,645	27	48	53	822	100	595
		100.0%	1.6%	2.9%	3.2%	50.0%	6.1%	36.2%
	2歳児	474	42	48	120	68	62	134
		100.0%	8.9%	10.1%	25.3%	14.3%	13.1%	28.3%
	3歳児	585	24	63	106	14	77	301
		100.0%	4.1%	10.8%	18.1%	2.4%	13.2%	51.5%
	4歳児	102	16	15	30	0	3	38
		100.0%	15.7%	14.7%	29.4%	0.0%	2.9%	37.3%
	5歳児	54	6	6	12	0	5	25
		100.0%	11.1%	11.1%	22.2%	0.0%	9.3%	46.3%