

令和3年10月27日  
世田谷保健所地域保健課

## 新型コロナウイルス感染症後遺症アンケートの速報値について

### 1 主 旨

世田谷区における新型コロナウイルス感染者の療養後の症状を把握し、新型コロナウイルスの後遺症への適切な対応や感染予防の啓発を行うための参考とするため、令和3年7月に「新型コロナウイルス感染症の後遺症についてのアンケート」を実施したので、その調査結果の速報値を報告する。

### 2 実施概要

- (1) 調査期間 令和3年7月16日（金）～8月6日（金）
- (2) 調査対象 令和3年4月15日時点で世田谷区保健所に提出された発生届でかつ当保健所にて管理している者 8,959人
- (3) 調査方法 郵送回答またはインターネット回答による
- (4) 回収結果 有効回収数 3,710件  
(内訳：郵送回答 2,431件、インターネット回答 1,279件)  
有効回収率 41.4%

### 3 調査結果等

- 別紙1 後遺症アンケート（速報値）の主な調査結果について
- 別紙2 新型コロナウイルス感染症の後遺症についてのアンケート速報値
- 別紙3 調査票

### 4 今後の対応

本調査結果について、詳細な分析結果等を取りまとめた調査報告書を作成し、改めて報告する。

### 5 今後のスケジュール（予定）

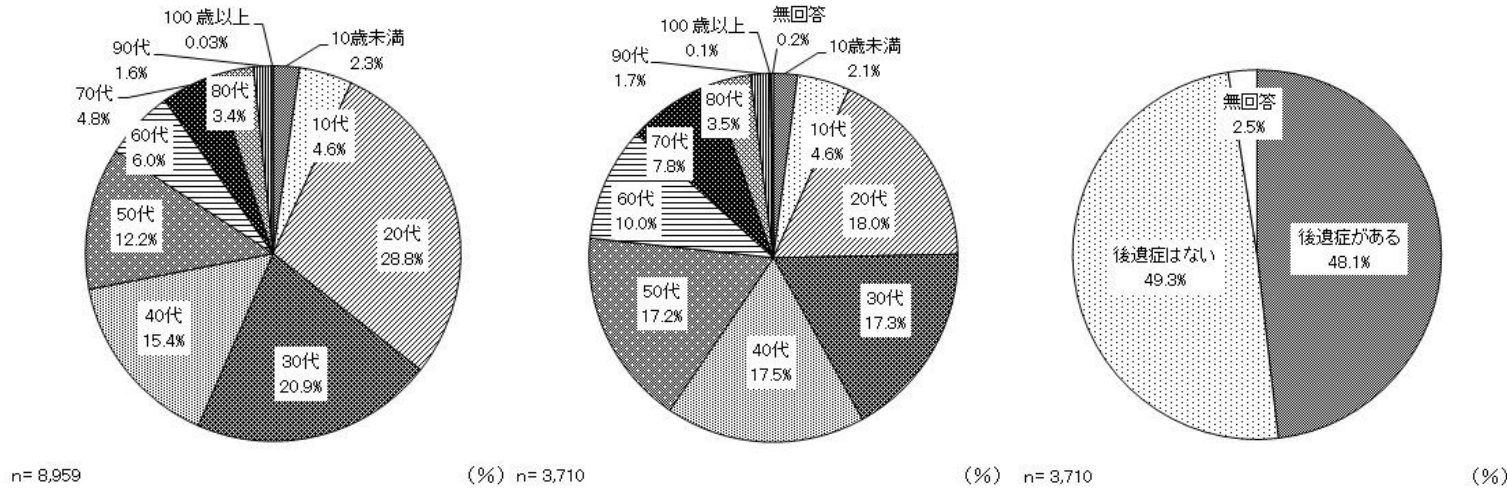
令和3年 11月上旬 福祉保健常任委員会にて調査報告書の報告  
関係医療機関等に調査報告書の提供及び区ホームページ  
に調査報告書等を掲載する。

■後遺症アンケート（速報値）の主な調査結果について

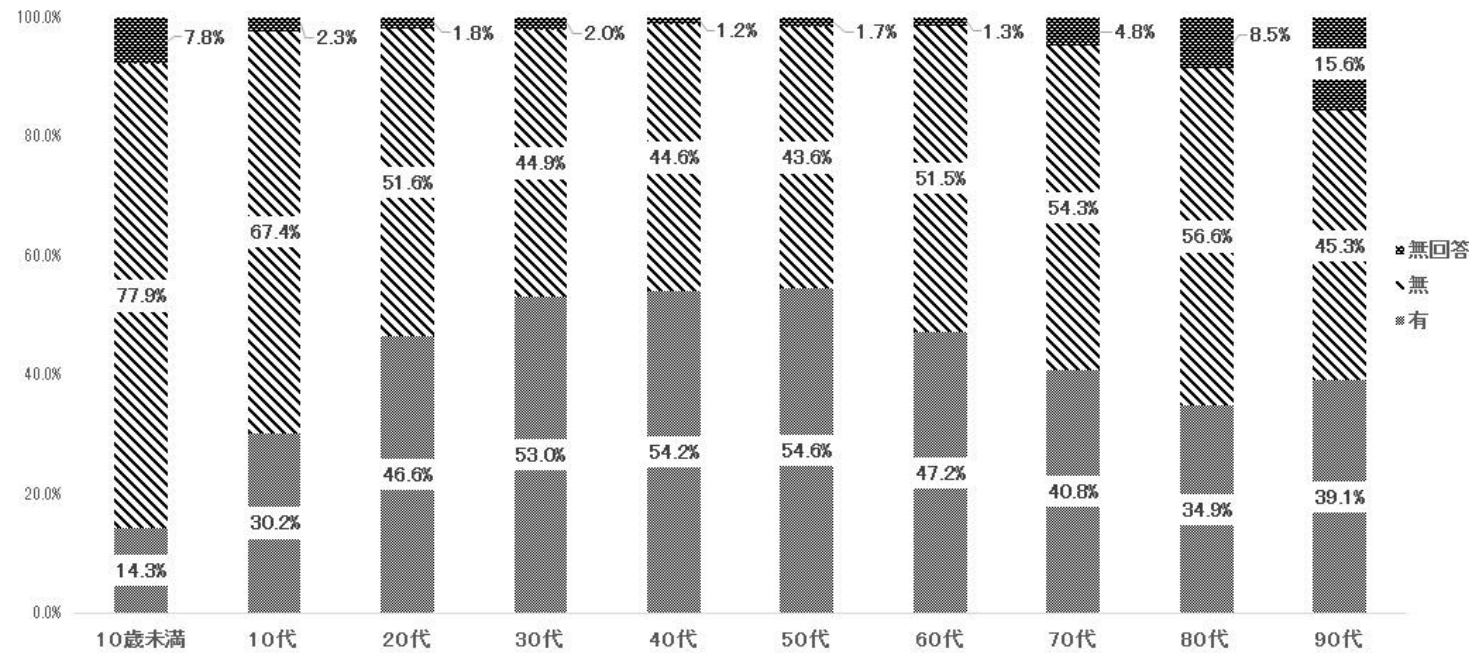
(1) 対象者の年代構成

(2) 回答者の年代構成

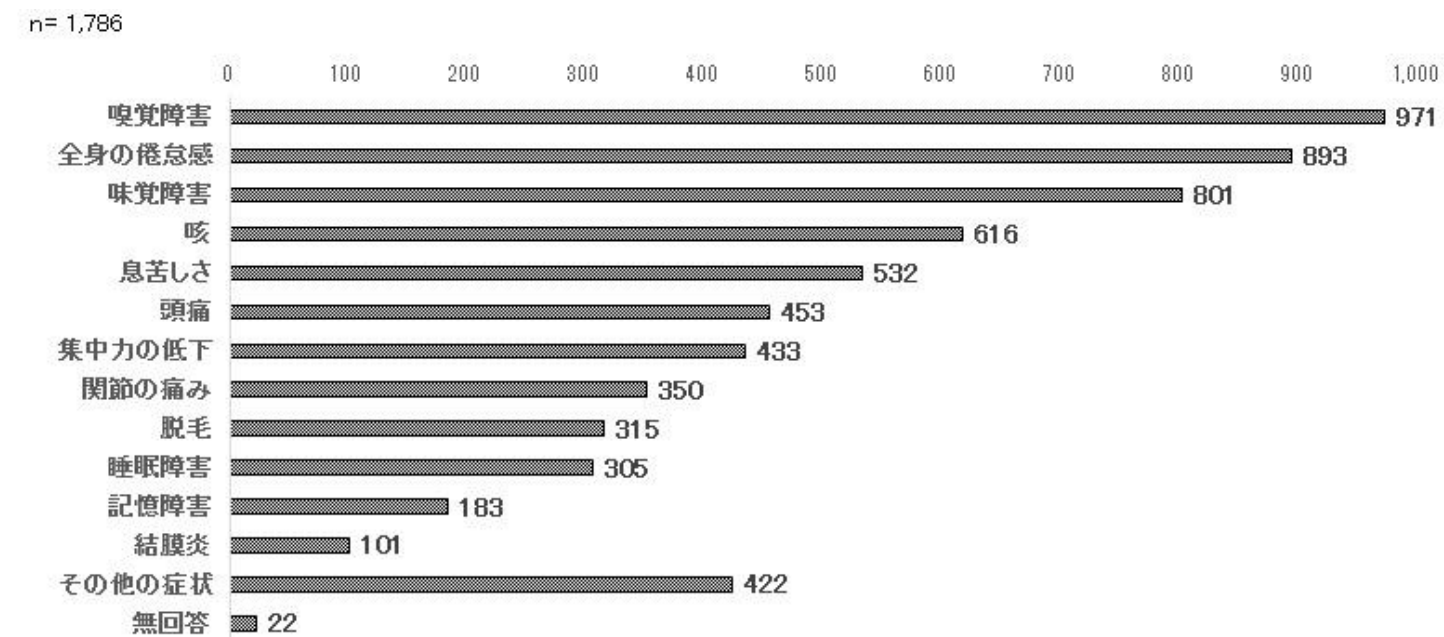
(3) 後遺症の有無



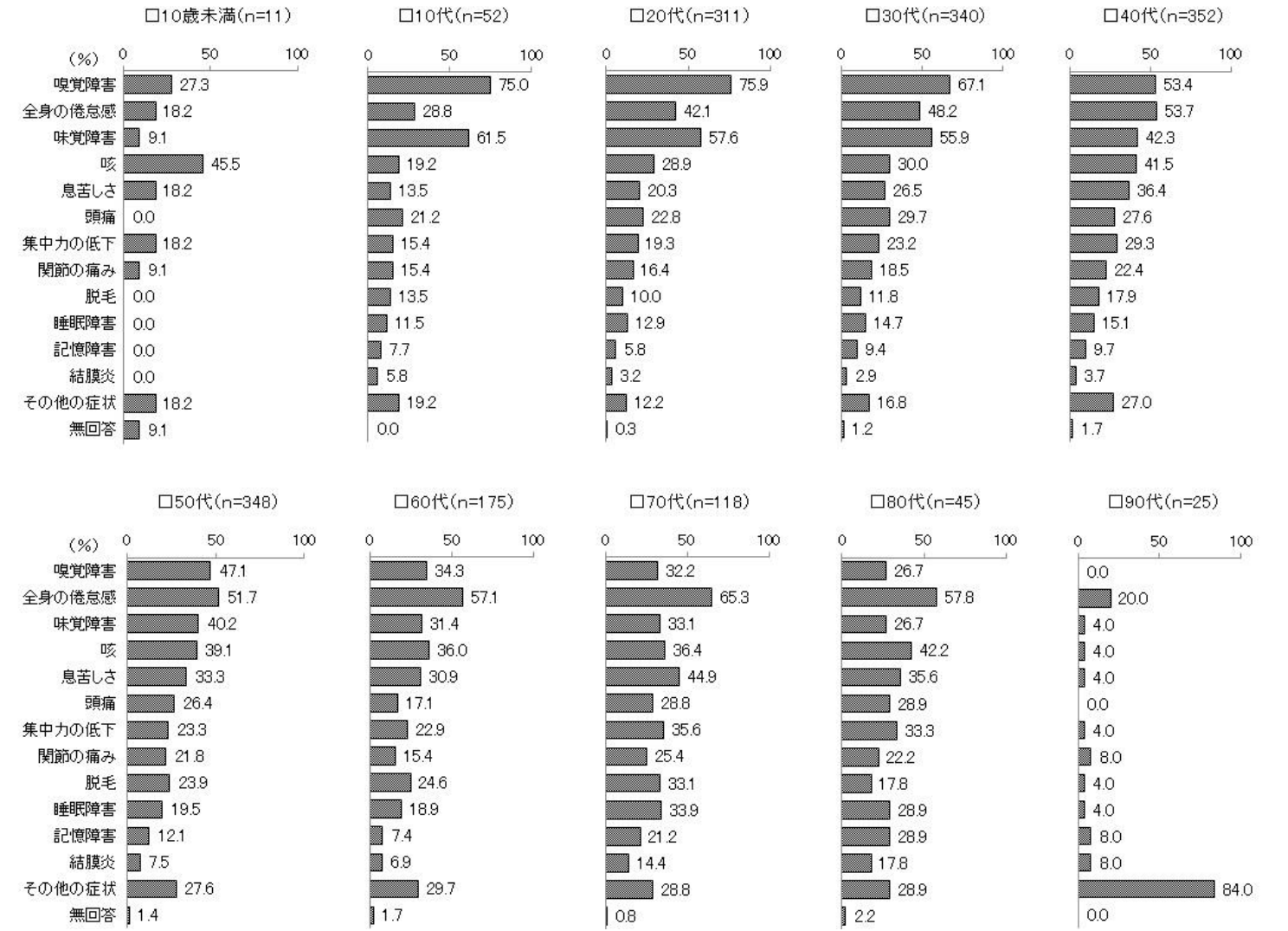
(4) 年齢別の後遺症の有無の割合



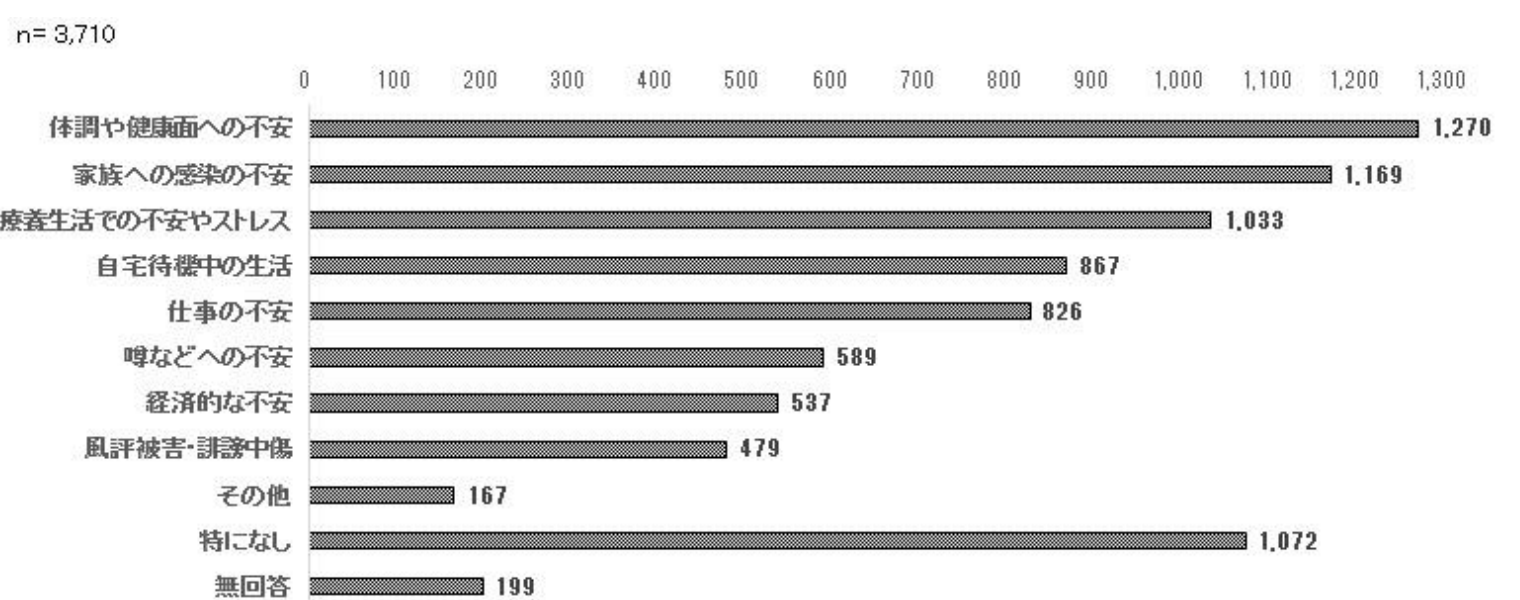
(5) 退院日、または療養終了日以降の症状別の回答数（重複回答あり）



(6) 年齢別各症状の回答割合



(7) 療養中や療養後の困ったことについての回答数（重複回答あり）



## 新型コロナウイルス感染症の後遺症についてのアンケート

## 速 報 値

調査期間：令和 3 年 7 月 16 日（金）から 8 月 6 日（金）  
調査対象：世田谷保健所に提出された発生届でかつ当保健所にて管理している者（令和 3 年 4 月 15 日現在）  
調査方法：郵送配布・郵送インターネット回収  
有効回答者数：3,710件（41.4%）

標本数	有効回答者数	有効回収率
8,959件	3,710件	41.4%

## I ①性別

調査数	男性	女性	その他・答えたくない	無回答
3,710	1,873	1,820	4	13
100.0	50.5	49.1	0.1	0.4

## I ②年齢

調査数	10歳未満	10代	20代	30代	40代	50代	60代	70代	80代	90代	100歳以上	無回答
3,710	77	172	668	641	650	637	371	289	129	64	3	9
100.0	2.1	4.6	18.0	17.3	17.5	17.2	10.0	7.8	3.5	1.7	0.1	0.2

## I ③-1 身長

## I ②年齢

	調査数	平均	最小値	最大値
全体	3,562 100.0	163.6	57.0	200.0
10歳未満	75 2.1	111.4	57.0	145.0
10代	165 4.6	161.0	120.0	185.0
20代	655 18.4	166.0	145.0	191.0
30代	609 17.1	166.6	143.0	198.0
40代	623 17.5	166.6	146.0	200.0
50代	598 16.8	165.7	145.0	189.0
60代	364 10.2	164.9	148.0	191.0
70代	284 8.0	161.3	142.0	182.0
80代	123 3.5	156.2	135.0	177.0
90代	59 1.7	146.5	120.0	165.0
100歳以上	2 0.1	142.5	132.0	153.0

I ③- 2 体重

I ②年齢

	調査数	平均	最小値	最大値
全体	3,533 100.0	60.5	9.0	130.0
10歳未満	76 2.2	20.0	9.0	45.0
10代	163 4.6	53.0	25.0	95.0
20代	651 18.4	58.7	36.0	120.0
30代	604 17.1	62.6	30.0	130.0
40代	616 17.4	64.3	35.0	125.0
50代	595 16.8	64.5	37.0	115.0
60代	363 10.3	64.1	40.0	120.0
70代	278 7.9	60.2	38.0	95.0
80代	123 3.5	53.9	31.0	91.0
90代	56 1.6	43.3	29.0	65.0
100歳以上	3 0.1	44.2	40.0	50.0

## I ④基礎疾患

## I ②年齢

	調査数	なし	糖尿病	脳血管疾患	呼吸器疾患	肥満	高血圧	高脂血症	悪性腫瘍(がん)	腎疾患または腎透析	その他	無回答
全体	3,710 100.0	2,507 67.6	192 5.2	50 1.3	184 5.0	194 5.2	439 11.8	204 5.5	50 1.3	31 0.8	294 7.9	85 2.3
10歳未満	77 100.0	70 90.9	- -	- -	1 1.3	- -	- -	- -	- -	- -	6 7.8	- -
10代	172 100.0	159 92.4	- -	- -	4 2.3	2 1.2	- -	- -	- -	- -	6 3.5	3 1.7
20代	668 100.0	600 89.8	4 0.6	1 0.1	21 3.1	14 2.1	2 0.3	2 0.3	1 0.1	1 0.1	22 3.3	9 1.3
30代	641 100.0	528 82.4	8 1.2	1 0.2	15 2.3	40 6.2	16 2.5	5 0.8	3 0.5	1 0.2	35 5.5	14 2.2
40代	650 100.0	481 74.0	10 1.5	2 0.3	27 4.2	34 5.2	49 7.5	24 3.7	6 0.9	3 0.5	43 6.6	12 1.8
50代	637 100.0	375 58.9	48 7.5	6 0.9	39 6.1	54 8.5	104 16.3	62 9.7	6 0.9	4 0.6	63 9.9	9 1.4
60代	371 100.0	151 40.7	46 12.4	5 1.3	31 8.4	27 7.3	100 27.0	55 14.8	12 3.2	8 2.2	39 10.5	13 3.5
70代	289 100.0	99 34.3	42 14.5	9 3.1	20 6.9	16 5.5	99 34.3	41 14.2	13 4.5	6 2.1	44 15.2	12 4.2
80代	129 100.0	28 21.7	25 19.4	11 8.5	16 12.4	7 5.4	46 35.7	10 7.8	6 4.7	6 4.7	28 21.7	3 2.3
90代	64 100.0	13 20.3	8 12.5	14 21.9	9 14.1	- -	21 32.8	5 7.8	3 4.7	1 1.6	7 10.9	7 10.9
100歳以上	3 100.0	1 33.3	- -	1 33.3	- -	- -	1 33.3	- -	- -	- -	- -	- -

## I ⑤妊娠の有無

調査数	有り	無し	無回答
1,824	69	1,728	27
100.0	3.8	94.7	1.5



Ⅱ①陽性診断された時期

調査数	令和2年1月～6月（第1波）	令和2年7月～10月（第2波）	令和3年1月～3月（第3波）	令和3年4月	無回答
3,710 100.0	234 6.3	756 20.4	2,486 67.0	207 5.6	27 0.7

Ⅱ①②陽性診断日から退院または療養終了日（日数）

調査数	平均	最小値	最大値
3,581 100.0	13.5	1.0	222.0

Ⅱ③療養中の症状が一番重かった時はどのくらいでしたか

調査数	特になし	熱、咳、味覚障害などがあった・点滴程度の入院をした	入院中に酸素が必要であった	人工呼吸器（体外式）が必要であった	入院中に挿管・人工呼吸器が必要であった	無回答
3,710 100.0	1,407 37.9	1,934 52.1	258 7.0	19 0.5	92 2.5	

Ⅱ④療養期間（日数）

調査数	平均	最小値	最大値
3,589 100.0	15.5	1.0	420.0

Ⅱ⑤退院日、または療養終了日以降の症状

調査数	症状があった・症状がある	症状はない	無回答
3,710 100.0	1,786 48.1	1,830 49.3	94 2.5

Ⅱ⑤退院日、または療養終了日以降の症状

I②年齢

	調査数	症状があつた・症状がある	症状はない	無回答
全 体	3,710 100.0	1,786 48.1	1,830 49.3	94 2.5
10歳未満	77 100.0	11 14.3	60 77.9	6 7.8
10代	172 100.0	52 30.2	116 67.4	4 2.3
20代	668 100.0	311 46.6	345 51.6	12 1.8
30代	641 100.0	340 53.0	288 44.9	13 2.0
40代	650 100.0	352 54.2	290 44.6	8 1.2
50代	637 100.0	348 54.6	278 43.6	11 1.7
60代	371 100.0	175 47.2	191 51.5	5 1.3
70代	289 100.0	118 40.8	157 54.3	14 4.8
80代	129 100.0	45 34.9	73 56.6	11 8.5
90代	64 100.0	25 39.1	29 45.3	10 15.6
100歳以上	3 100.0	2 66.7	1 33.3	- -

Ⅲ 退院日、または療養終了日以降にあった・ある症状

調査数	全身の倦怠感（だるさ・おもさ）	頭痛	結膜炎（目の充血）	嗅覚障害（匂いが感じにくい）	味覚障害（味がわかりづらい）	咳	息苦しき	関節の痛み	集中力の低下	記憶障害	睡眠障害（眠れない・眠りすぎる）	脱毛	その他の症状	無回答
1,786 100.0	893 50.0	453 25.4	101 5.7	971 54.4	801 44.8	616 34.5	532 29.8	350 19.6	433 24.2	183 10.2	305 17.1	315 17.6	422 23.6	22 1.2

・「その他の症状」（422件）の主な回答は、「発熱（微熱を含む）」、「喉の痛み」、「めまい・ふらつき」などがあつた。

Ⅲ 退院日、または療養終了日以降にあった・ある症状

I ②年齢

	調査数	全身の倦怠感（だるさ・おもさ）	頭痛	結膜炎（目の充血）	嗅覚障害（匂いが感じにくい）	味覚障害（味がわかりづらい）	咳	息苦しさ	関節の痛み	集中力の低下	記憶障害	睡眠障害（眠れない・眠りすぎる）	脱毛	その他の症状	無回答
全体	1,786 100.0	893 50.0	453 25.4	101 5.7	971 54.4	801 44.8	616 34.5	532 29.8	350 19.6	433 24.2	183 10.2	305 17.1	315 17.6	422 23.6	22 1.2
10歳未満	11 100.0	2 18.2	- -	- -	3 27.3	1 9.1	5 45.5	2 18.2	1 9.1	2 18.2	- -	- -	- -	2 18.2	1 9.1
10代	52 100.0	15 28.8	11 21.2	3 5.8	39 75.0	32 61.5	10 19.2	7 13.5	8 15.4	8 15.4	4 7.7	6 11.5	7 13.5	10 19.2	- -
20代	311 100.0	131 42.1	71 22.8	10 3.2	236 75.9	179 57.6	90 28.9	63 20.3	51 16.4	60 19.3	18 5.8	40 12.9	31 10.0	38 12.2	1 0.3
30代	340 100.0	164 48.2	101 29.7	10 2.9	228 67.1	190 55.9	102 30.0	90 26.5	63 18.5	79 23.2	32 9.4	50 14.7	40 11.8	57 16.8	4 1.2
40代	352 100.0	189 53.7	97 27.6	13 3.7	188 53.4	149 42.3	146 41.5	128 36.4	79 22.4	103 29.3	34 9.7	53 15.1	63 17.9	95 27.0	6 1.7
50代	348 100.0	180 51.7	92 26.4	26 7.5	164 47.1	140 40.2	136 39.1	116 33.3	76 21.8	81 23.3	42 12.1	68 19.5	83 23.9	96 27.6	5 1.4
60代	175 100.0	100 57.1	30 17.1	12 6.9	60 34.3	55 31.4	63 36.0	54 30.9	27 15.4	40 22.9	13 7.4	33 18.9	43 24.6	52 29.7	3 1.7
70代	118 100.0	77 65.3	34 28.8	17 14.4	38 32.2	39 33.1	43 36.4	53 44.9	30 25.4	42 35.6	25 21.2	40 33.9	39 33.1	34 28.8	1 0.8
80代	45 100.0	26 57.8	13 28.9	8 17.8	12 26.7	12 26.7	19 42.2	16 35.6	10 22.2	15 33.3	13 28.9	13 28.9	8 17.8	13 28.9	1 2.2
90代	25 100.0	5 20.0	- -	2 8.0	- -	1 4.0	1 4.0	1 4.0	2 8.0	1 4.0	2 8.0	1 4.0	1 4.0	21 84.0	- -
100歳以上	2 100.0	1 50.0	1 50.0	- -	- -	1 50.0	- -	1 50.0	1 50.0	- -	- -	- -	- -	1 50.0	- -

Ⅲ 退院日、または療養終了日以降にあった・ある症状

Ⅱ①陽性診断された時期

	調査数	全身の倦怠感（だるさ・おもさ）	頭痛	結膜炎（目の充血）	嗅覚障害（匂いが感じにくい）	味覚障害（味がわかりづらい）	咳	息苦しさ	関節の痛み	集中力の低下	記憶障害	睡眠障害（眠れない・眠りすぎる）	脱毛	その他の症状	無回答
全体	1,786 100.0	893 50.0	453 25.4	101 5.7	971 54.4	801 44.8	616 34.5	532 29.8	350 19.6	433 24.2	183 10.2	305 17.1	315 17.6	422 23.6	22 1.2
令和2年1月～6月（第1波）	115 100.0	71 61.7	37 32.2	8 7.0	42 36.5	42 36.5	40 34.8	48 41.7	29 25.2	42 36.5	24 20.9	29 25.2	36 31.3	33 28.7	1 0.9
令和2年7月～10月（第2波）	360 100.0	170 47.2	77 21.4	17 4.7	211 58.6	168 46.7	98 27.2	93 25.8	62 17.2	71 19.7	32 8.9	57 15.8	63 17.5	80 22.2	7 1.9
令和2年11月～令和3年3月（第3波）	1,207 100.0	589 48.8	313 25.9	72 6.0	680 56.3	555 46.0	429 35.5	357 29.6	245 20.3	290 24.0	116 9.6	199 16.5	201 16.7	287 23.8	13 1.1
令和3年4月	96 100.0	59 61.5	25 26.0	3 3.1	37 38.5	35 36.5	48 50.0	33 34.4	12 12.5	29 30.2	10 10.4	20 20.8	14 14.6	22 22.9	- -

Ⅲ 退院日、または療養終了日以降にあった・ある症状

	調査数	有 り	無 し	無 回 答
Ⅲ 1 ①全身の倦怠感（だるさ・おもさ）の有無	1,786 100.0	893 50.0	693 38.8	200 11.2
Ⅲ 2 ①頭痛の有無	1,786 100.0	453 25.4	1,074 60.1	259 14.5
Ⅲ 3 ①結膜炎（目の充血）の有無	1,786 100.0	101 5.7	1,383 77.4	302 16.9
Ⅲ 4 ①嗅覚障害（匂いが感じにくい）の有無	1,786 100.0	971 54.4	621 34.8	194 10.9
Ⅲ 5 ①味覚障害（味がわかりづらい）の有無	1,786 100.0	801 44.8	769 43.1	216 12.1
Ⅲ 6 ①咳の有無	1,786 100.0	616 34.5	921 51.6	249 13.9
Ⅲ 7 ①息苦しさの有無	1,786 100.0	532 29.8	1,003 56.2	251 14.1
Ⅲ 8 ①関節の痛みの有無	1,786 100.0	350 19.6	1,145 64.1	291 16.3
Ⅲ 9 ①集中力の低下の有無	1,786 100.0	433 24.2	1,068 59.8	285 16.0
Ⅲ10①記憶障害の有無	1,786 100.0	183 10.2	1,299 72.7	304 17.0
Ⅲ11①睡眠障害（眠れない・眠りすぎる）の有無	1,786 100.0	305 17.1	1,181 66.1	300 16.8
Ⅲ12①－ 1 脱毛の有無	1,786 100.0	315 17.6	1,200 67.2	271 15.2
Ⅲ13①－ 1 その他の症状の有無	1,786 100.0	422 23.6	907 50.8	457 25.6

Ⅲ 退院日、または療養終了日以降に発症していた症状の発症期間

	調査数	平均	最小値	最大値
Ⅲ 1 ③全身の倦怠感（だるさ・おもさ）の発症していた・いる期間	647 13.5	64.7	1.0	542.0
Ⅲ 2 ③頭痛の発症していた・いる期間	338 7.1	57.8	1.0	526.0
Ⅲ 3 ③結膜炎（目の充血）の発症していた・いる期間	44 0.9	77.4	1.0	350.0
Ⅲ 4 ③嗅覚障害（匂いが感じにくい）の発症していた・いる期間	817 17.0	79.9	1.0	528.0
Ⅲ 5 ③味覚障害（味がわかりづらい）の発症していた・いる期間	656 13.7	65.0	2.0	528.0
Ⅲ 6 ③咳の発症していた・いる期間	492 10.3	47.2	1.0	531.0
Ⅲ 7 ③息苦しきの発症していた・いる期間	418 8.7	84.9	1.0	531.0
Ⅲ 8 ③関節の痛みの発症していた・いる期間	264 5.5	50.3	1.0	468.0
Ⅲ 9 ③集中力の低下の発症していた・いる期間	314 6.5	111.5	2.0	526.0
Ⅲ10③記憶障害の発症していた・いる期間	103 2.1	175.8	5.0	521.0
Ⅲ11③睡眠障害（眠れない・眠りすぎる）の発症していた・いる期間	194 4.0	145.7	2.0	533.0
Ⅲ12③脱毛の発症していた・いる期間	189 3.9	121.6	2.0	484.0
Ⅲ13③その他の症状の発症していた・いる期間	318 6.6	112.7	1.0	533.0

Ⅲ 1 ③全身の倦怠感（だるさ・おもさ）の発症していた・いる期間  
Ⅱ ①陽性診断された時期

	調査数	平均	最小値	最大値
全体	647 100.0	64.7	1.0	542.0
令和2年1月～6月（第1波）	46 7.1	185.2	2.0	542.0
令和2年7月～10月（第2波）	111 17.2	78.6	2.0	369.0
令和2年11月～令和3年3月（第3波）	446 68.9	51.7	1.0	412.0
令和3年4月	42 6.5	37.7	4.0	86.0

Ⅲ 2 ③頭痛の発症していた・いる期間

調査数	平均	最小値	最大値
338 100.0	57.8	1.0	526.0
24 7.1	124.6	2.0	526.0
54 16.0	69.4	1.0	338.0
240 71.0	50.8	1.0	340.0
20 5.9	31.0	3.0	80.0

Ⅲ 3 ③結膜炎（目の充血）の発症していた・いる期間

調査数	平均	最小値	最大値
44 100.0	77.4	1.0	350.0
4 9.1	128.0	2.0	350.0
10 22.7	96.7	2.0	346.0
28 63.6	68.5	1.0	193.0
2 4.5	4.5	4.0	5.0



Ⅲ 4 ③嗅覚障害（匂いが感じにくい）の発症していた・いる期間  
Ⅱ ①陽性診断された時期

	調査数	平均	最小値	最大値
全体	817 100.0	79.9	1.0	528.0
令和2年1月～6月（第1波）	32 3.9	194.4	5.0	528.0
令和2年7月～10月（第2波）	181 22.2	89.0	1.0	344.0
令和2年11月～令和3年3月（第3波）	572 70.0	72.8	2.0	406.0
令和3年4月	32 3.9	40.5	2.0	106.0

Ⅲ 5 ③味覚障害（味がわかりづらい）の発症していた・いる期間

調査数	平均	最小値	最大値
656 100.0	65.0	2.0	528.0
32 4.9	125.8	3.0	528.0
144 22.0	78.2	2.0	414.0
450 68.6	58.3	2.0	427.0
29 4.4	38.3	4.0	106.0

Ⅲ 6 ③咳の発症していた・いる期間

調査数	平均	最小値	最大値
492 100.0	47.2	1.0	531.0
30 6.1	97.8	3.0	531.0
76 15.4	67.9	1.0	423.0
343 69.7	40.1	1.0	352.0
43 8.7	32.5	2.0	87.0

Ⅲ 7 ③息苦しきの発症していた・いる期間  
Ⅱ ①陽性診断された時期

	調査数	平均	最小値	最大値
全体	418 100.0	84.9	1.0	531.0
令和2年1月～6月（第1波）	37 8.9	200.8	5.0	531.0
令和2年7月～10月（第2波）	74 17.7	109.4	1.0	370.0
令和2年11月～令和3年3月（第3波）	278 66.5	66.5	1.0	228.0
令和3年4月	29 6.9	51.2	3.0	334.0

Ⅲ 8 ③関節の痛みの発症していた・いる期間

調査数	平均	最小値	最大値
264 100.0	50.3	1.0	468.0
20 7.6	144.6	2.0	468.0
46 17.4	62.6	1.0	351.0
189 71.6	39.2	1.0	234.0
9 3.4	11.7	1.0	56.0

Ⅲ 9 ③集中力の低下の発症していた・いる期間

調査数	平均	最小値	最大値
314 100.0	111.5	2.0	526.0
25 8.0	263.4	5.0	526.0
53 16.9	170.4	3.0	355.0
211 67.2	83.3	2.0	440.0
25 8.0	72.9	10.0	346.0

Ⅲ10③記憶障害の発症していた・いる期間  
Ⅱ①陽性診断された時期

	調査数	平均	最小値	最大値
全体	103 100.0	175.8	5.0	521.0
令和2年1月～6月（第1波）	14 13.6	356.6	5.0	521.0
令和2年7月～10月（第2波）	22 21.4	212.9	23.0	355.0
令和2年11月～令和3年3月（第3波）	60 58.3	133.3	7.0	233.0
令和3年4月	7 6.8	61.6	5.0	90.0

Ⅲ11③睡眠障害（眠れない・眠りすぎる）の発症していた・いる期間

調査数	平均	最小値	最大値
194 100.0	145.7	2.0	533.0
18 9.3	285.0	5.0	468.0
34 17.5	240.8	7.0	338.0
127 65.5	108.6	2.0	533.0
15 7.7	77.5	6.0	334.0

Ⅲ12③脱毛の発症していた・いる期間

調査数	平均	最小値	最大値
189 100.0	121.6	2.0	484.0
19 10.1	241.0	40.0	484.0
39 20.6	161.2	20.0	338.0
122 64.6	95.9	2.0	230.0
9 4.8	46.8	4.0	91.0

Ⅲ13③その他の症状の発症していた・いる期間

Ⅱ①陽性診断された時期

	調査数	平均	最小値	最大値
全体	318 100.0	112.7	1.0	533.0
令和2年1月～6月（第1波）	21 6.6	266.7	6.0	528.0
令和2年7月～10月（第2波）	66 20.8	159.1	1.0	516.0
令和2年11月～令和3年3月（第3波）	214 67.3	88.1	1.0	533.0
令和3年4月	17 5.3	52.4	10.0	91.0

Ⅲ④症状の程度

	調査数	日常生活に支障がある	日常生活に支障がない	無回答
Ⅲ 1 ④全身の倦怠感（だるさ・おもさ）はどのくらいひどかったですか	893 100.0	408 45.7	425 47.6	60 6.7
Ⅲ 2 ④頭痛はどのくらいひどかったですか	453 100.0	196 43.3	226 49.9	31 6.8
Ⅲ 3 ③－4 結膜炎（目の充血）はどのくらいひどかったですか	101 100.0	14 13.9	79 78.2	8 7.9
Ⅲ 4 ④嗅覚障害（匂いが感じにくい）はどのくらいひどかったですか	971 100.0	447 46.0	466 48.0	58 6.0
Ⅲ 5 ④味覚障害（味がわかりづらい）はどのくらいひどかったですか	801 100.0	369 46.1	383 47.8	49 6.1
Ⅲ 6 ④咳はどのくらいひどかったですか	616 100.0	196 31.8	364 59.1	56 9.1
Ⅲ 7 ④息苦しさはどのくらいひどかったですか	532 100.0	198 37.2	288 54.1	46 8.6
Ⅲ 8 ④関節の痛みはどのくらいひどかったですか	350 100.0	157 44.9	164 46.9	29 8.3
Ⅲ 9－④集中力の低下はどのくらいひどかったですか	433 100.0	168 38.8	216 49.9	49 11.3
Ⅲ10④記憶障害はどのくらいひどかったですか	183 100.0	68 37.2	98 53.6	17 9.3
Ⅲ11④睡眠障害（眠れない・眠りすぎる）はどのくらいひどかったですか	305 100.0	139 45.6	135 44.3	31 10.2
Ⅲ12④脱毛はどのくらいひどかったですか	315 100.0	52 16.5	232 73.7	31 9.8
Ⅲ13④その他の症状はどのくらいひどかったですか	422 100.0	170 40.3	230 54.5	22 5.2

IV療養生活中や終了後の生活において、以下のことで実際に困ったこと

調査数	特になし	自宅待機中の生活	療養生活での不安やストレス	体調や健康面への不安	風評被害・誹謗中傷	噂などへの不安	仕事の不安	経済的な不安	家族への感染の不安	その他	無回答
3,710	1,072	867	1,033	1,270	479	589	826	537	1,169	167	199
100.0	28.9	23.4	27.8	34.2	12.9	15.9	22.3	14.5	31.5	4.5	5.4

・「その他」（422件）の主な回答は、「職場や友人など濃厚接触者への感染の不安」、「ワクチンの接種」、「ペットの散歩」などがあつた。

**IV 療養生活中や終了後の生活において、以下のことで実際に困ったことがありましたら、その内容についてお答えください。(複数回答可)**

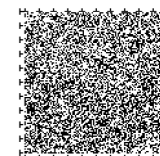
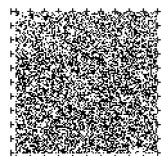
1 特になし	2 自宅待機中の生活	3 療養生活での不安やストレス
4 体調や健康面への不安	5 風評被害・誹謗中傷	6 噂などへの不安
7 仕事の不安	8 経済的な不安	9 家族への感染の不安
10 その他 (.....)		

上記で○をつけた項目について、詳しい内容をご記入ください。



質問は以上です。

ご協力ありがとうございました。



※ 各質問への回答は、該当する番号に○または回答をご記入ください。

**I 新型コロナウイルス感染症(陽性)と診断されたときのあなたについてお答えください。**

性別	1 男性	2 女性	3 その他・答えたくない			
年齢	1 10歳未満	2 10代	3 20代	4 30代	5 40代	6 50代
	7 60代	8 70代	9 80代	10 90代	11 100歳以上	
身長・体重	約.....cm		約.....kg			
基礎疾患	1 なし	2 糖尿病	3 脳血管疾患	4 呼吸器疾患		
	5 肥満 {体格指数BMI30以上 (目安: 身長170cmで体重約87kg、身長160cmで体重約77kg)}					
妊娠の有無 (女性のみ)	1 あり	2 無し				
	6 高血圧					
基礎疾患	7 高脂血症	8 悪性腫瘍(がん)	9 腎疾患または腎透析			10 その他 (.....)

**II あなたの新型コロナウイルス感染症の療養についてお答えください。**

① 新型コロナウイルス感染症(陽性)と診断されたのはいつ頃ですか:

令和.....年.....月.....日頃

② 退院日、または療養終了日(学校や会社に行ってもよくなった日)はいつ頃ですか:

令和.....年.....月.....日頃

③ 療養中の症状が一番重かった時はどのくらいでしたか:

1 特になし
2 熱、咳、味覚障害などがあつた・点滴程度の入院をした
3 入院中に酸素が必要であつた
4 入院中に挿管・ECMO(体外式膜型人工肺)が必要であつた

④ 療養期間はどのくらいでしたか: 約(.....)カ月(.....)週間(.....)日

⑤ 退院日、または療養終了日以降の症状はどうでしたか:

1 症状があつた・症状がある → 「III」へお進みください
2 症状はない → 「IV」へお進みください

<Ⅱ⑤で「1 症状があった・症状がある」と回答した方におうかがいします>

Ⅲ 退院日、または療養終了日以降にあった・ある症状について教えてください。①で「1 有り」と回答した症状については、②～④もご回答ください。

症状	①症状の有無	②症状はいつから始まりましたか	③症状はいつ無くなりましたか	④症状はどのくらいひどかったですか
全身の倦怠感(だるさ・おもさ)	1 有り 2 無し	令和( )年( )月( )日頃	1 令和( )年( )月( )日頃 2 今も続いている	1 日常生活に支障がある 2 日常生活に支障がない
頭痛	1 有り 2 無し	令和( )年( )月( )日頃	1 令和( )年( )月( )日頃 2 今も続いている	1 日常生活に支障がある 2 日常生活に支障がない
結膜炎(目の充血)	1 有り 2 無し	令和( )年( )月( )日頃	1 令和( )年( )月( )日頃 2 今も続いている	1 日常生活に支障がある 2 日常生活に支障がない
嗅覚障害(匂いが感じにくい)	1 有り 2 無し	令和( )年( )月( )日頃	1 令和( )年( )月( )日頃 2 今も続いている	1 日常生活に支障がある 2 日常生活に支障がない
味覚障害(味がわかりづらい)	1 有り 2 無し	令和( )年( )月( )日頃	1 令和( )年( )月( )日頃 2 今も続いている	1 日常生活に支障がある 2 日常生活に支障がない
咳	1 有り 2 無し	令和( )年( )月( )日頃	1 令和( )年( )月( )日頃 2 今も続いている	1 日常生活に支障がある 2 日常生活に支障がない
息苦しさ	1 有り 2 無し	令和( )年( )月( )日頃	1 令和( )年( )月( )日頃 2 今も続いている	1 日常生活に支障がある 2 日常生活に支障がない
関節の痛み	1 有り 2 無し	令和( )年( )月( )日頃	1 令和( )年( )月( )日頃 2 今も続いている	1 日常生活に支障がある 2 日常生活に支障がない
集中力の低下	1 有り 2 無し	令和( )年( )月( )日頃	1 令和( )年( )月( )日頃 2 今も続いている	1 日常生活に支障がある 2 日常生活に支障がない
記憶障害	1 有り 2 無し	令和( )年( )月( )日頃	1 令和( )年( )月( )日頃 2 今も続いている	1 日常生活に支障がある 2 日常生活に支障がない
睡眠障害(眠れない・眠りすぎる)	1 有り 2 無し	令和( )年( )月( )日頃	1 令和( )年( )月( )日頃 2 今も続いている	1 日常生活に支障がある 2 日常生活に支障がない
脱毛	1 有り 2 無し	令和( )年( )月( )日頃	1 令和( )年( )月( )日頃 2 今も続いている	1 日常生活に支障がある 2 日常生活に支障がない
その他の症状 ( )	1 有り 2 無し	令和( )年( )月( )日頃	1 令和( )年( )月( )日頃 2 今も続いている	1 日常生活に支障がある 2 日常生活に支障がない

