

がんで療養中の方またはそのご家族等のご相談を、
看護師と社会保険労務士がお受けし、
「治療と就労の両立」のお手伝いをします。
お気軽にご相談ください。

区内の事業主・企業の担当者からの相談もお受けします。



対面での相談

予約制
無料

- 第1回** 日時: 令和6年6月22日(土)
場所: 世田谷産業プラザ2階
三茶おしごとカフェ(太子堂2-16-7)
- 第2回** 日時: 令和6年8月24日(土)
場所: 世田谷区立保健センター
世田谷区立保健医療福祉総合プラザ内(松原6-37-10)
- 第3回** 日時: 令和6年10月26日(土)
場所: 世田谷産業プラザ2階
三茶おしごとカフェ(太子堂2-16-7)
- 第4回** 日時: 令和7年1月25日(土)
場所: 世田谷区立保健センター
世田谷区立保健医療福祉総合プラザ内(松原6-37-10)

いずれも午前9時～正午

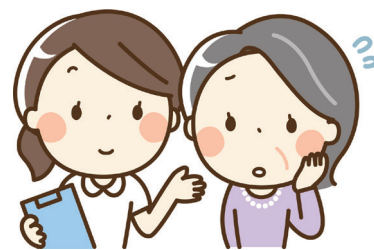
- 対象**
- がんで療養中の方またはその方の親や子、
兄弟姉妹、パートナー等(どなたかが世田谷区民であればご利用できます。)
 - 区内の事業主、企業等の担当者

予約受付 予約専用電話 **03-6265-7536**
FAX 03-6265-7429

平日午前9時～午後5時(年末年始・祝日を除く)
公益財団法人世田谷区保健センター

発行 世田谷保健所健康企画課

がん患者等の 就労相談



- *事前に電話でご予約ください。
- *お仕事の紹介、あっせん等は行いません。
- *相談内容(個人情報)は厳守します。

最新情報や詳細は区のホームページをご確認ください。

世田谷区 がん相談

検索

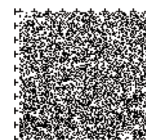
がん患者等
就労相談
地域出張相談
のお知らせ

※東京都社会保険労務士会世田谷支部主催の
烏山街頭年金・労働相談会と同時開催です。

場所 烏山区民センター前広場

日時 令和6年11月に開催予定

※詳細が決まり次第、区および保健センターのホームページに掲載します。



上のマークは、目の不自由な
方のための「音声コード」です。

がん患者等就労相談

相談実施場所のご案内

第1・3回

世田谷産業プラザ 2階
三茶おしごとカフェ



公益財団法人
世田谷区産業振興公社

〒154-0004 世田谷区太子堂2-16-7

☎ 03-6265-7536 (予約用)

☎ 03-6265-7413 (相談当日の連絡用)

アクセス

◎電車

東急田園都市線三軒茶屋駅 徒歩3分

東急世田谷線三軒茶屋駅 徒歩3分

◎バス

渋谷駅～弦巻営業所・田園調布駅・二子玉川駅・

上町・祖師ヶ谷大蔵駅・成城学園前駅西口・

調布駅南口・等々力:三軒茶屋 徒歩3分

北沢タウンホール～駒沢陸橋:三軒茶屋 徒歩0分

第2・4回

世田谷区立保健センター 2階
世田谷区立保健医療福祉総合プラザ内



がん情報コーナーのご案内

がんの予防、がん検診、がんになった後の療養に関する書籍や資料の閲覧ができます。また、がんに関する相談先の紹介等を行います。(どなたでもご利用いただけます)

場所: 世田谷区立保健センター2階
ここからだの保健室ポルタ

公益財団法人
世田谷区保健センター

〒156-0043 世田谷区松原6-37-10
世田谷区立保健医療福祉総合プラザ内

☎ 03-6265-7536 (予約用)

☎ 03-6265-7414 (相談当日の連絡用)

アクセス

◎電車

小田急線梅ヶ丘駅北口 徒歩5分

東急世田谷線山下駅・小田急線豪徳寺駅 徒歩8分

京王井の頭線東松原駅 徒歩14分

◎バス

渋谷駅～経堂:松原 徒歩1分

等々力操車場～梅ヶ丘駅:梅ヶ丘駅 徒歩5分