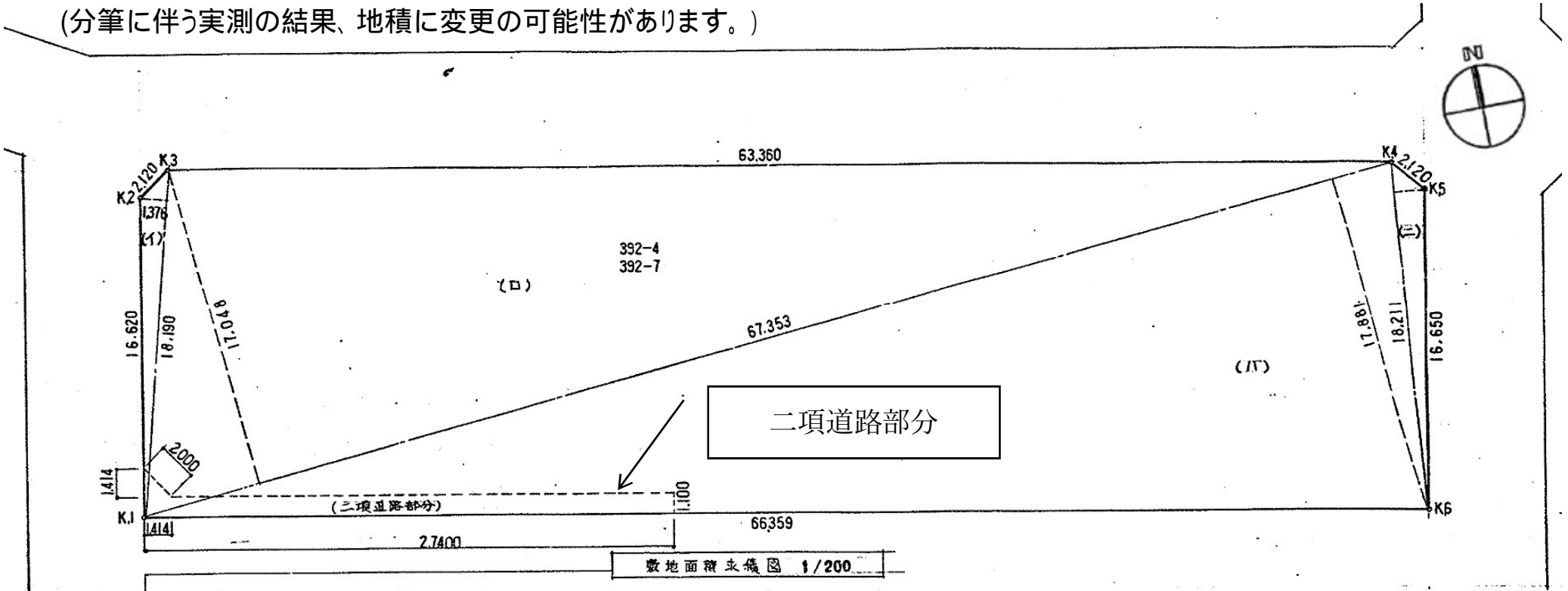


敷地分割図

世田谷区代田1丁目392番4及び392番7からなる敷地全体(1201.28㎡)のうち、南西(392番4の一部)に位置する二項道路部分(31.14㎡)は、分筆により貸付対象外とする。貸付敷地は、本測量では1170.14㎡である。  
(分筆に伴う実測の結果、地積に変更の可能性があります。)



境界点座標

番号	X	Y
K.1	177.280	200.782
K.2	193.648	203.749
K.3	194.849	205.496
K.4	183.608	267.837
K.5	181.866	269.046
K.6	165.482	266.084

求積表

地番	地目	符号	底辺	高さ	借面積	面積
392-4 392-7	宅地	イ	18.190	1.376	25.0294	
		ロ	67.353	17.048	1148.2339	
		ハ	67.353	17.881	1204.3389	
		ニ	18.211	1.371	24.9672	
		計			2402.5694	1201.28

二項道路部分  $(27.400 \times 1.100) + (1.414 \times 1.414 \times 1/2) = 31.1400$   
 (上表敷地部分) - (二項道路部分) = 1201.28 - 31.14 = 1170.14

∴ 敷地面積 1170.14㎡