

(仮称)和田堀給水所上部利用施設 基本設計等説明会

令和6年3月22日(金)

世田谷区

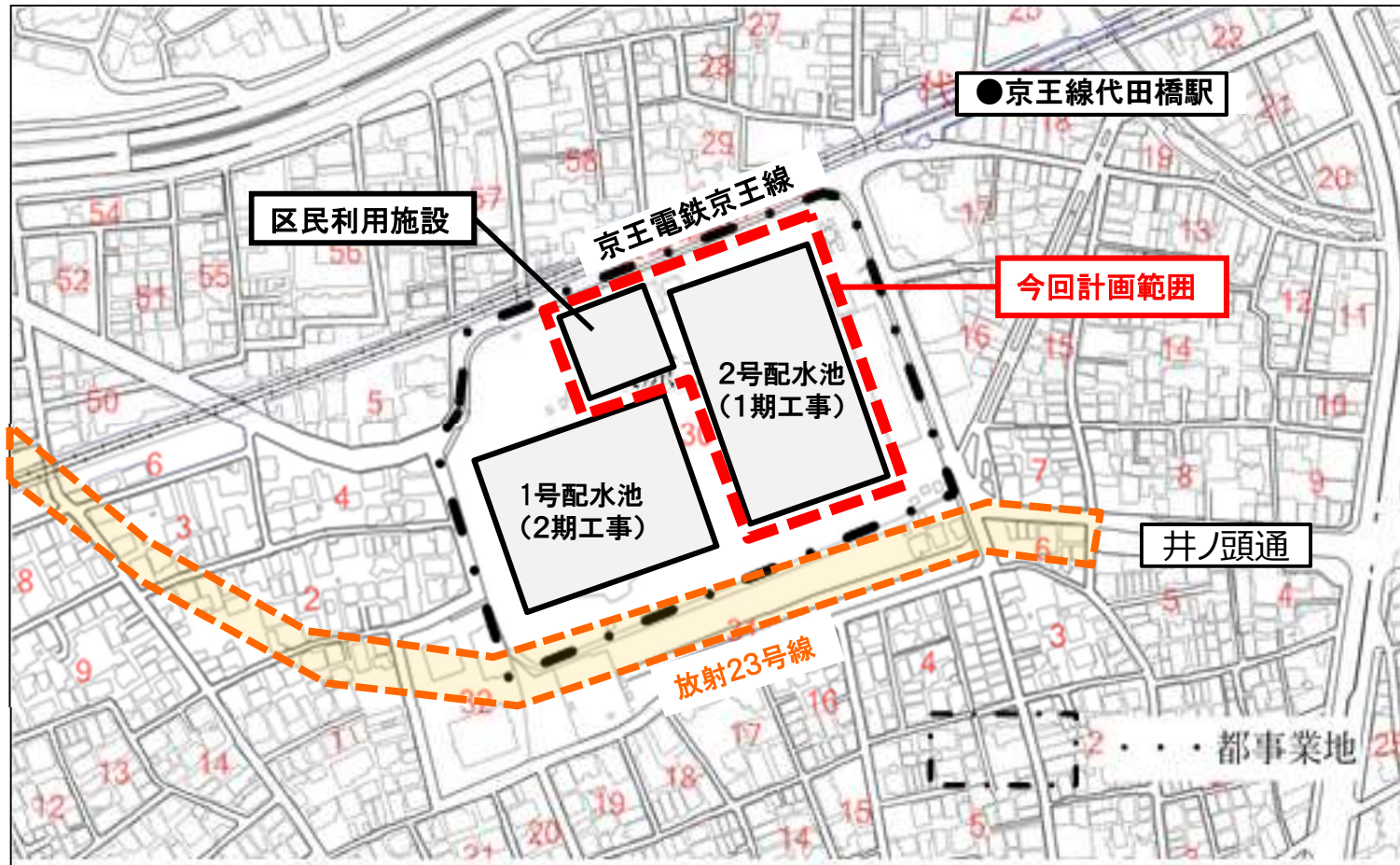
説明内容

1. ご挨拶
2. 出席者紹介
3. 敷地概要
4. 敷地の現況
5. 整備の目的
6. 基本方針
7. 事業スケジュール(予定)
8. 計画概要
9. 配置計画
10. 平面計画
11. 立面計画
12. 連絡橋計画
13. 地上部広場平面計画
14. 質疑応答

1. ご挨拶

2. 出席者紹介

3. 敷地概要



3. 敷地概要

- 所在地** : 東京都世田谷区大原2丁目30番
- 敷地面積** : 約4ha(上部利用はそのうち一部)
(集会室(多目的室機能)棟敷地:約 517m²)
(地上部広場敷地 :約1,000m²)
- 用途地域** : 第一種住居地域
- 建蔽率** : 約60%
- 容積率** : 約200%
- 防火指定** : 準防火地域
- 日影規制** : 4時間－2.5時間／測定面4.0m
- 高度地区** : 19m第二種高度地区

4. 敷地の現況



給水所の施設更新工事が進められています。

4. 敷地の現況

北側(京王線線路側)

京王線の連続立体交差事業が進められている京王線が走り、北東角では代田橋駅に隣接しています。



東側(環七側)

井の頭通りをはさんで集合住宅、事業所が立地しています。



4. 敷地の現況

南側(羽根木神社側)

低層の住宅街と接しています。
都市計画道路放射23号線の道路事業が
計画されており、これに伴い給水所の敷地
内南西にある大原2-31遊び場は閉鎖と
なる予定です。



大原2-31遊び場

4. 敷地の現況

西側(明大前駅側)

低層の住宅街と接しており、都市計画道路放射23号線の計画が、給水所の南側から続いています。



5. 整備の目的

①運動施設機能

北沢地域のスポーツ施設の現状を踏まえ、配水池上部に屋外スポーツ広場を整備します。

②多目的室機能

地域の連携と多世代が利用できる集会室棟を整備します。

③広場機能

大原2-31遊び場等の代替として地上部広場を整備します。

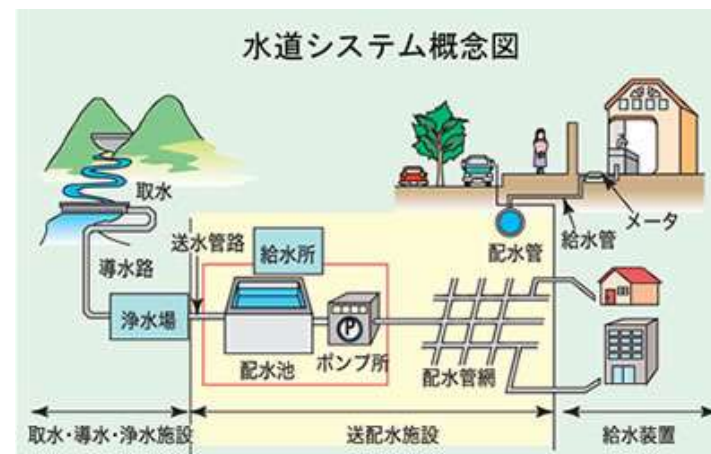
④防災機能

防災倉庫を設置するとともに、防災活動での利用を想定して整備します。

給水所について

給水所は、浄水場から送られてきた水をためて、配水区域内に水を配る施設です。配水池とポンプ設備を持ち、水道使用量の時間的な変化に応じた配水量の調整、配水系統の切替えなどを行います。また、震災時等には、周辺地域のお客さまへの給水拠点となります。

(東京都水道局ホームページ
「給水所・配水管・水運用センターの紹介」より)



(提供元 東京都水道局)

6. 基本方針

① 地域スポーツ施設として整備

北沢地域に特に不足している屋外スポーツ施設として整備します。

② 地域住民の交流・活動の場の確保

多世代の地域住民が交流や活動を行うことができる場として整備します。

③ 地域の遊び場の確保

23号線の整備により廃止となる大原2-31遊び場の代替として整備します。

④ 防災機能の確保

防災倉庫を設置するとともに、災害時給水拠点となることも踏まえ、防災活動での利用も想定します。

7. 事業スケジュール(予定)

令和4年(2022年)度	基本構想
令和5年(2023年)度	基本設計
令和7年(2025年)度	実施設計
令和8年(2026年)度以降	整備工事開始

※スケジュールは今後、変更になる可能性があります。

8. 計画概要

■集会室(多目的室機能)棟

建築面積 : 約230m²

延べ床面積 : 約723m²

構造 : 鉄骨造

階数 : 地上4階

■屋外スポーツ広場(配水池上部)

計画面積 : 約5,500m²

■地上部広場

計画面積 : 約1,000m²

※今後設計を進める中で変更になることがあります。

8. 計画概要

施設の主な諸室

■ 集会室(多目的室機能)棟

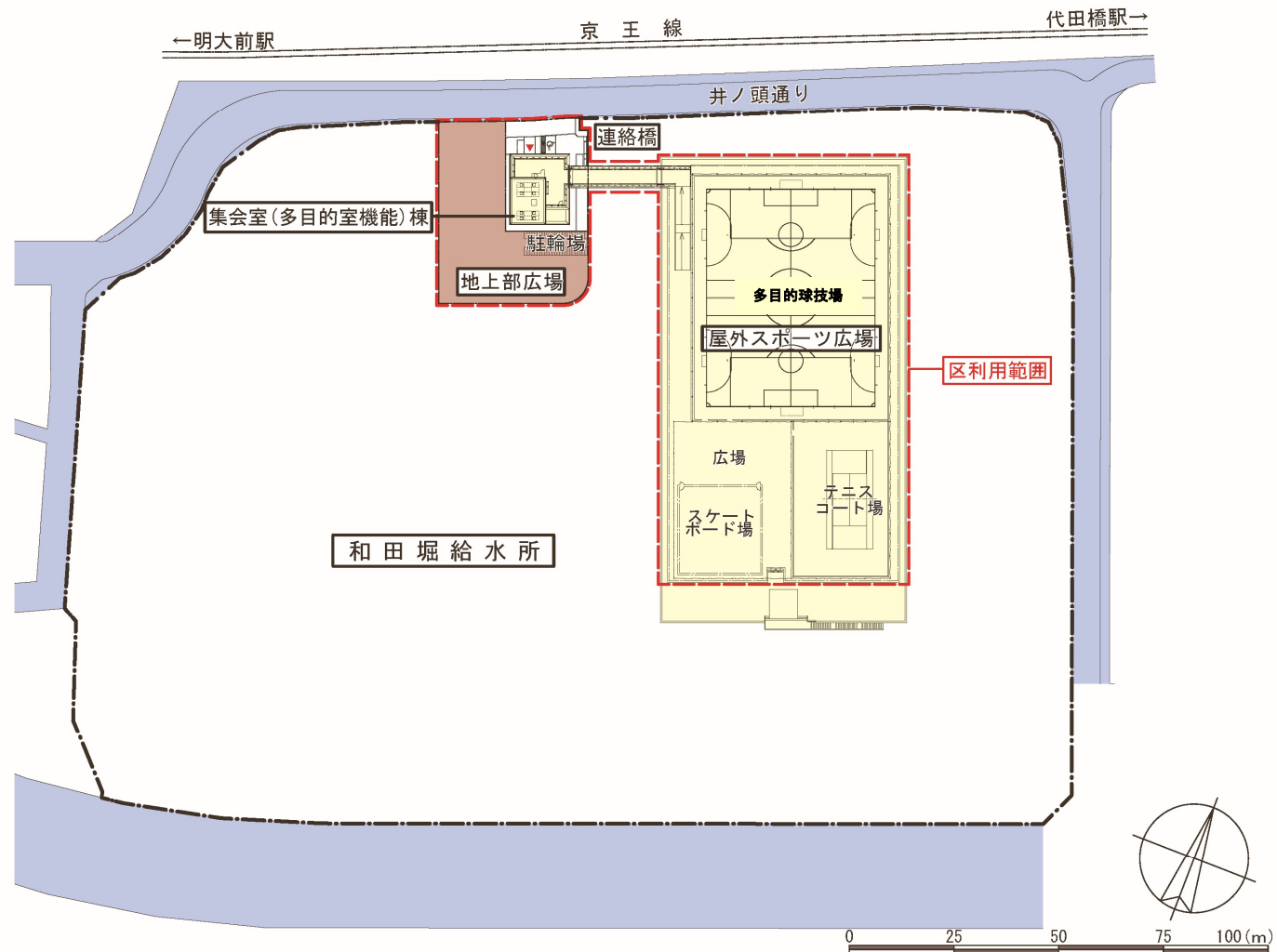
- ・多目的室 ・管理室 ・更衣室(男・女) ・防災倉庫 ・倉庫
- ・共用部(トイレ(男・女・多機能)、授乳室、風除室、エレベーター・階段等)

■ 屋外スポーツ広場

- ・多目的球技場(サッカー、フットサル、その他の屋外スポーツ)
- ・その他(テニス、スケートボード)

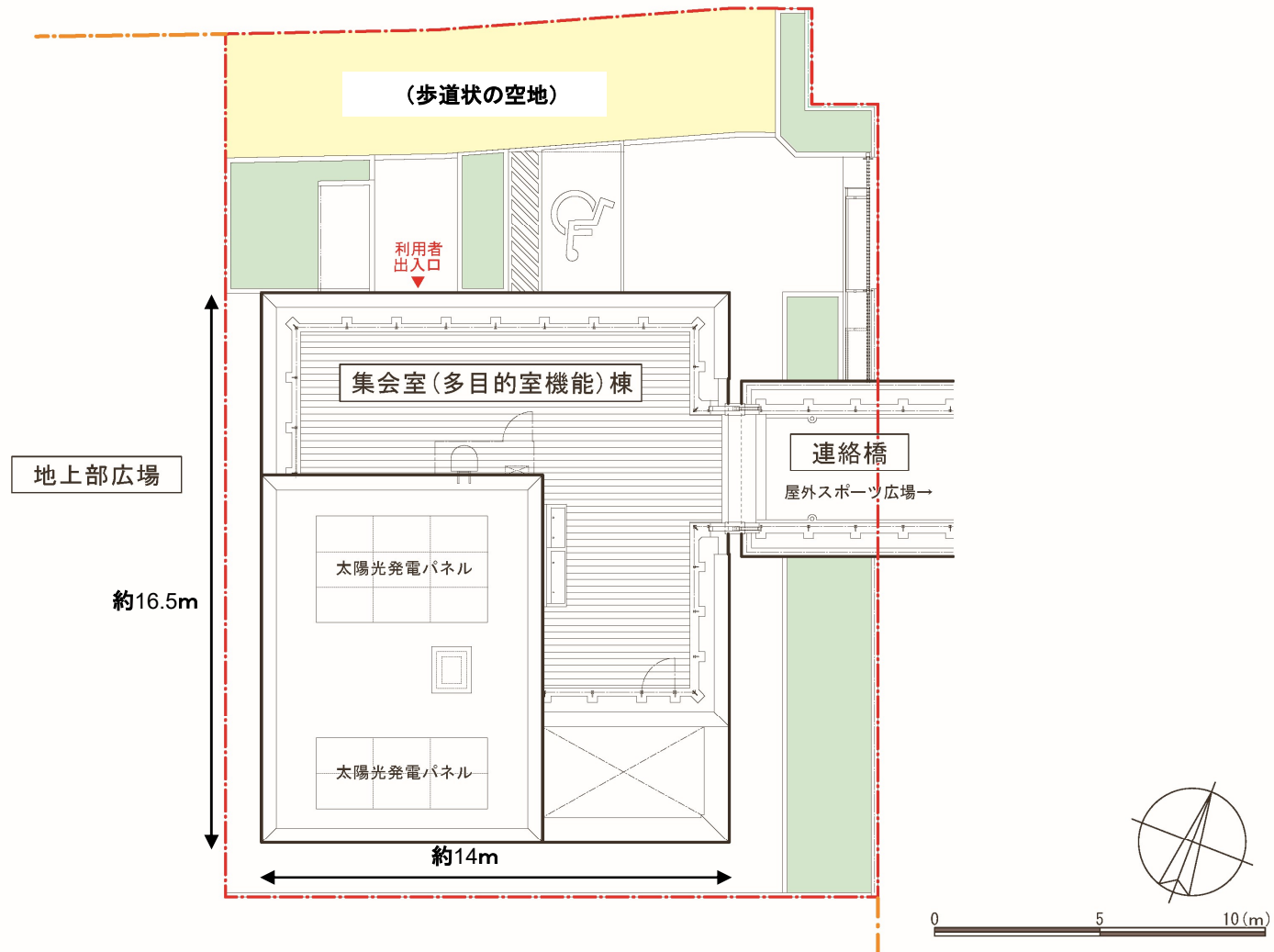
※今後設計を進める中で変更になることがあります。

9. 配置計画[全体配置図]



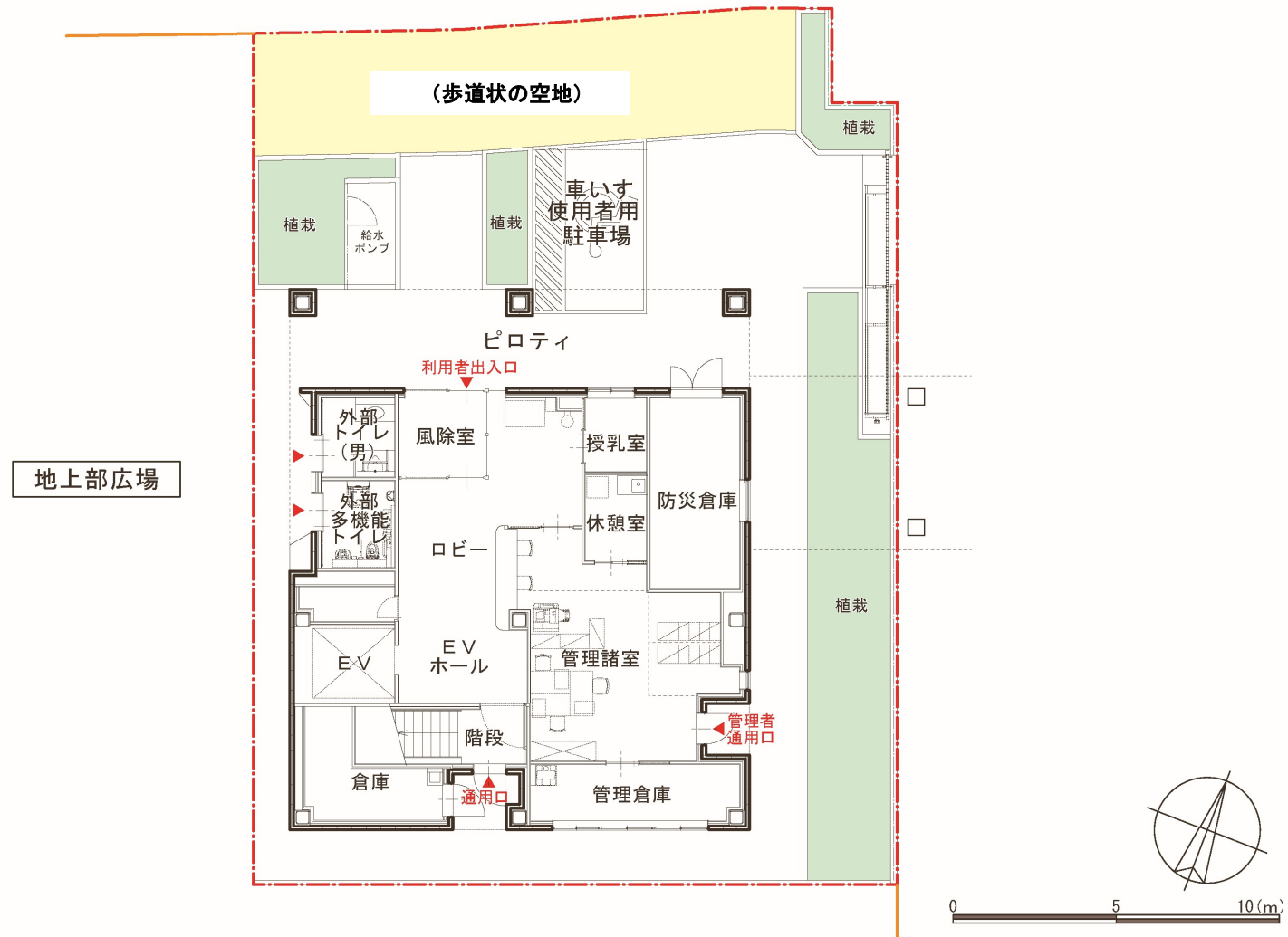
※今後設計を進める中で変更になることがあります。

9. 配置計画[集会室(多目的室機能)棟]



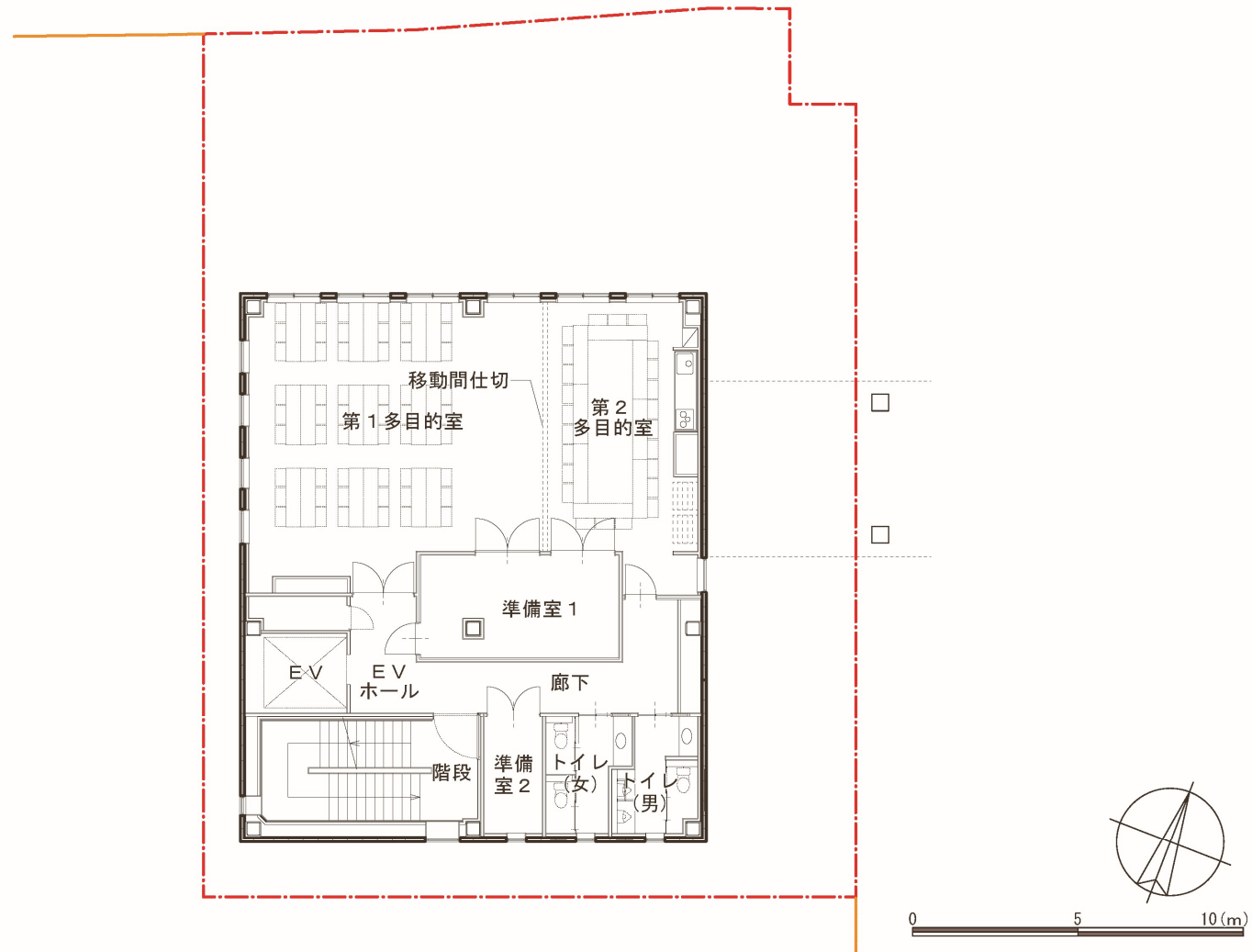
※今後設計を進める中で変更になることがあります。

9. 平面計画[集会室(多目的室機能)棟 1階平面図]



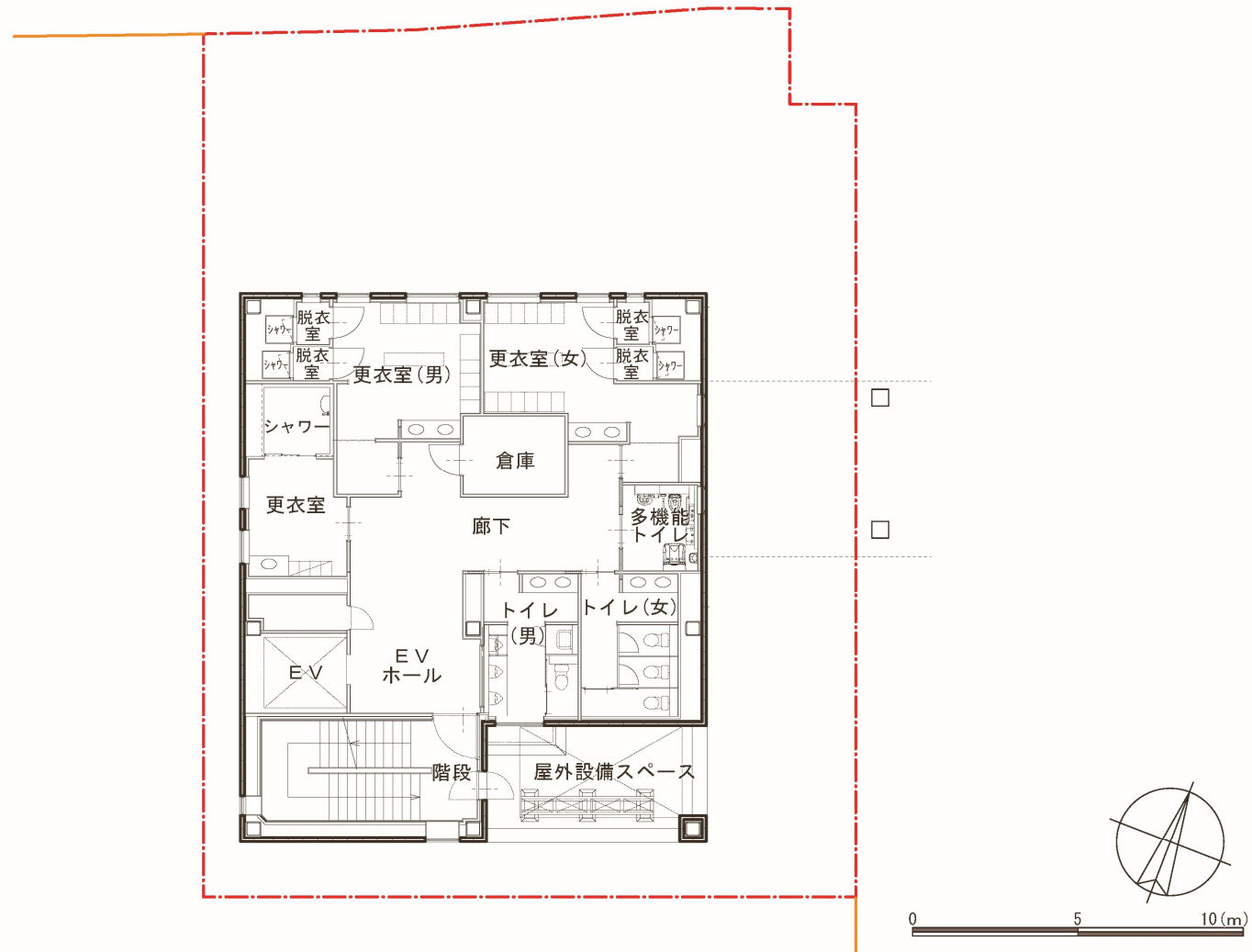
※今後設計を進める中で変更になることがあります。

10. 平面計画[集会室(多目的室機能)棟 2階平面図]



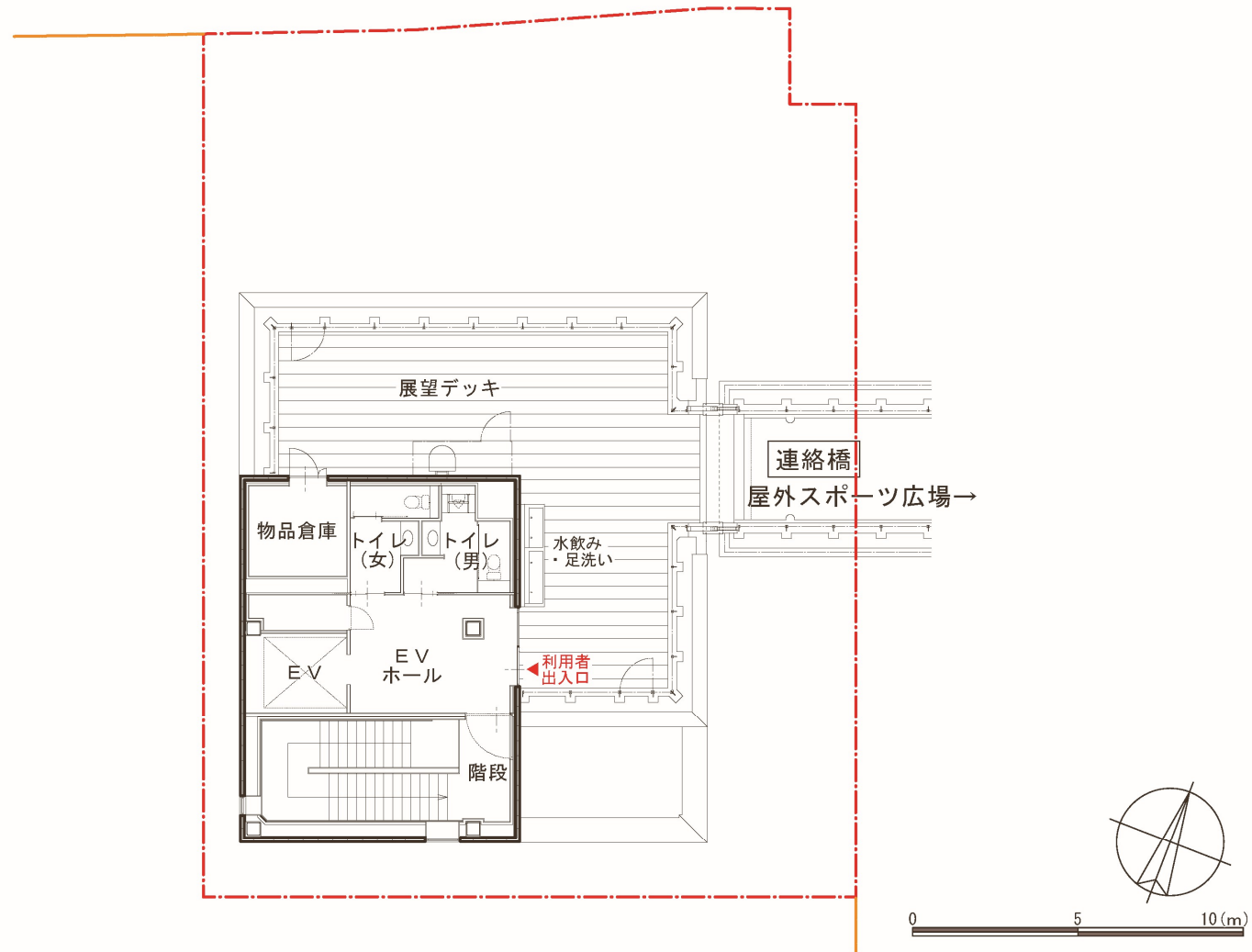
※今後設計を進める中で変更になることがあります。

10. 平面計画[集会室(多目的室機能)棟 3階平面図]



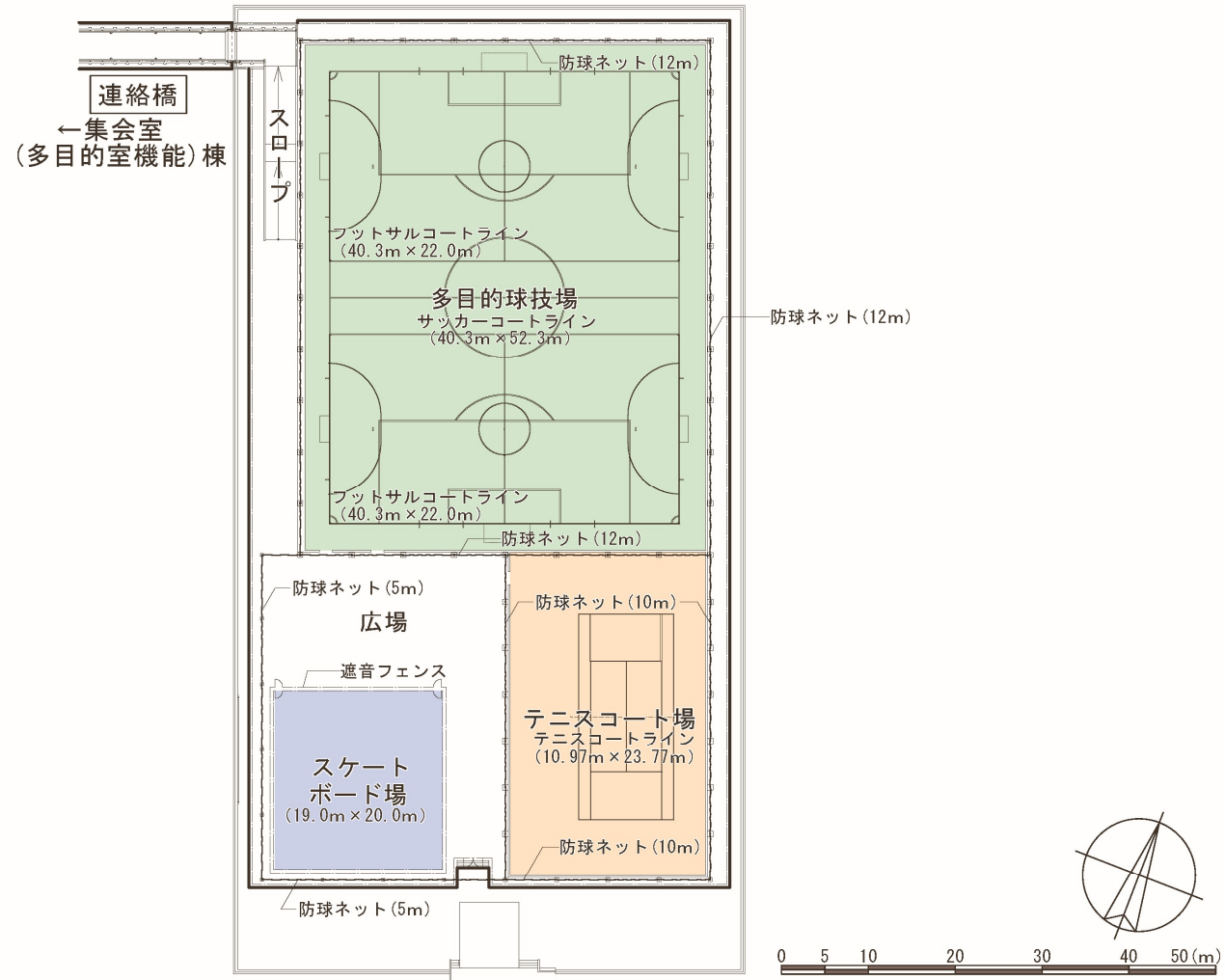
※今後設計を進める中で変更になることがあります。

10. 平面計画[集会室(多目的室機能)棟 4階平面図]



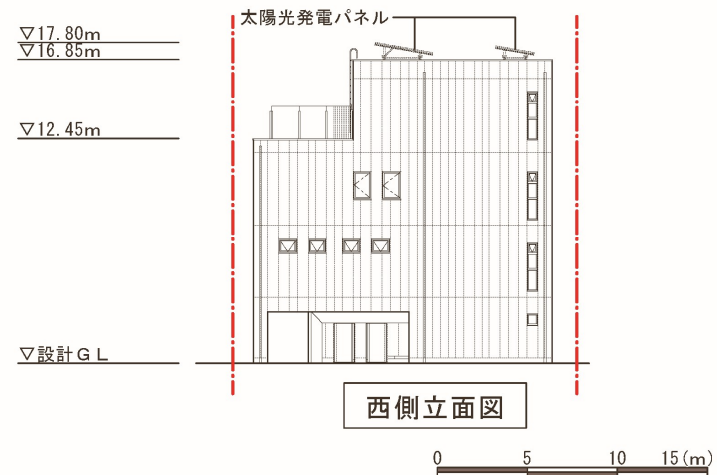
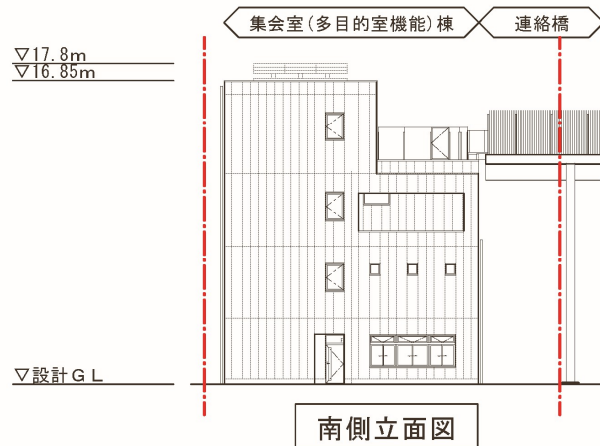
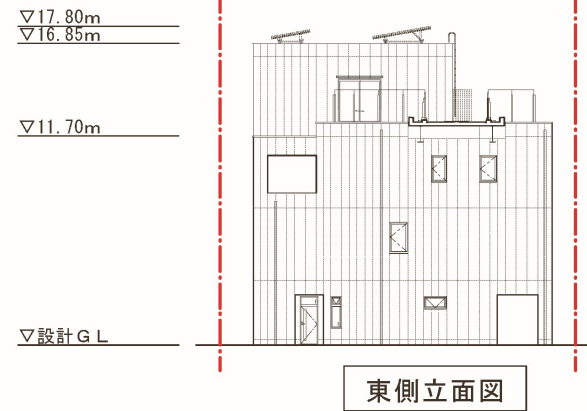
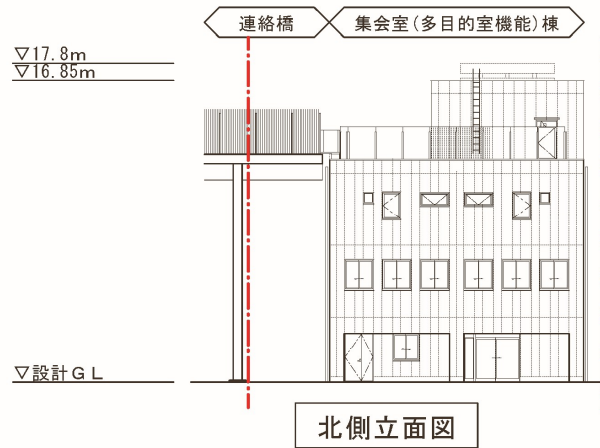
※今後設計を進める中で変更になることがあります。

10. 平面計画[屋外スポーツ広場]



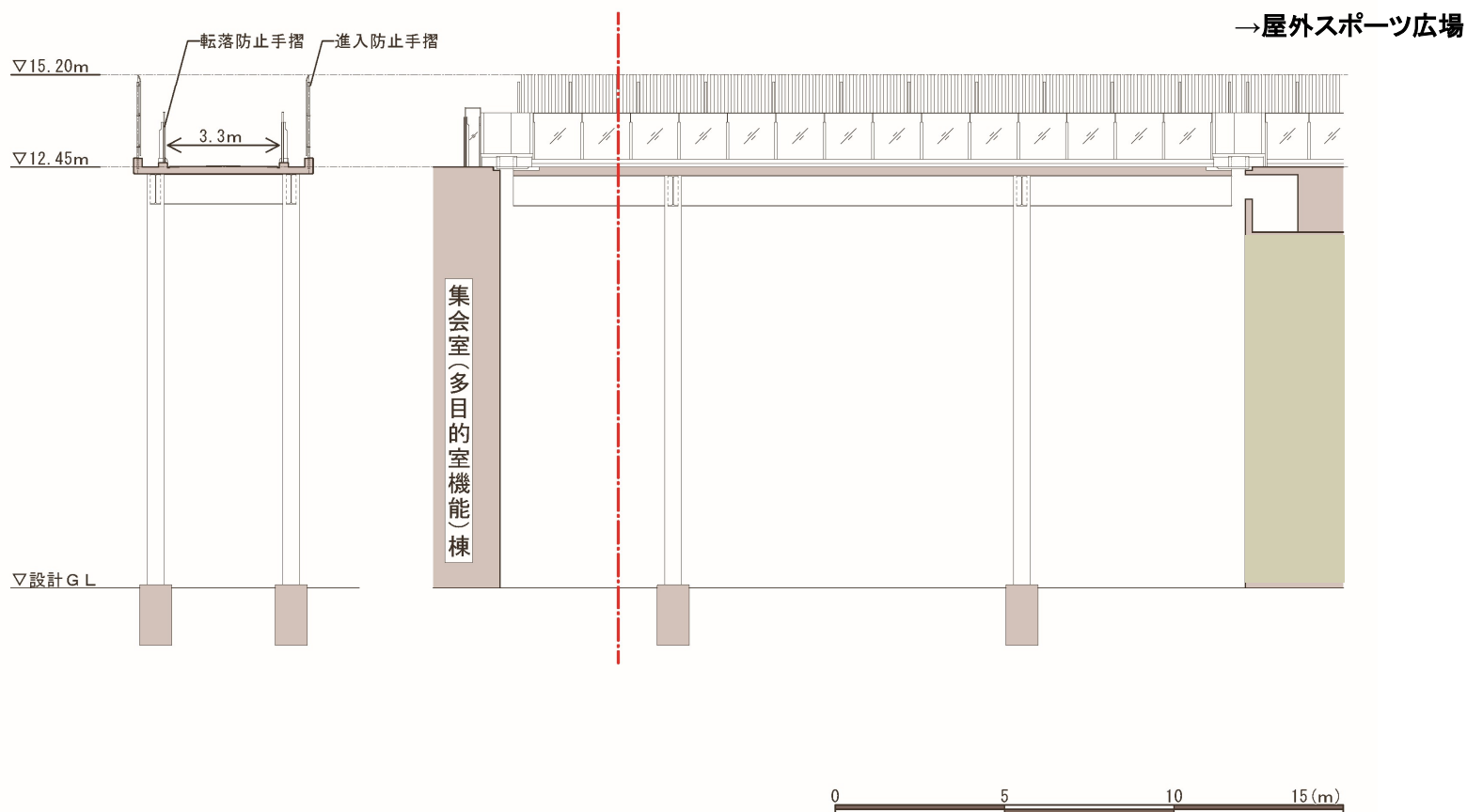
※今後設計を進める中で変更になることがあります。

11. 立面計画[集会室(多目的室機能)棟]



※今後設計を進める中で変更になることがあります。

12. 連絡橋計画



※今後設計を進める中で変更になることがあります。

13. 地上部広場平面計画

概要

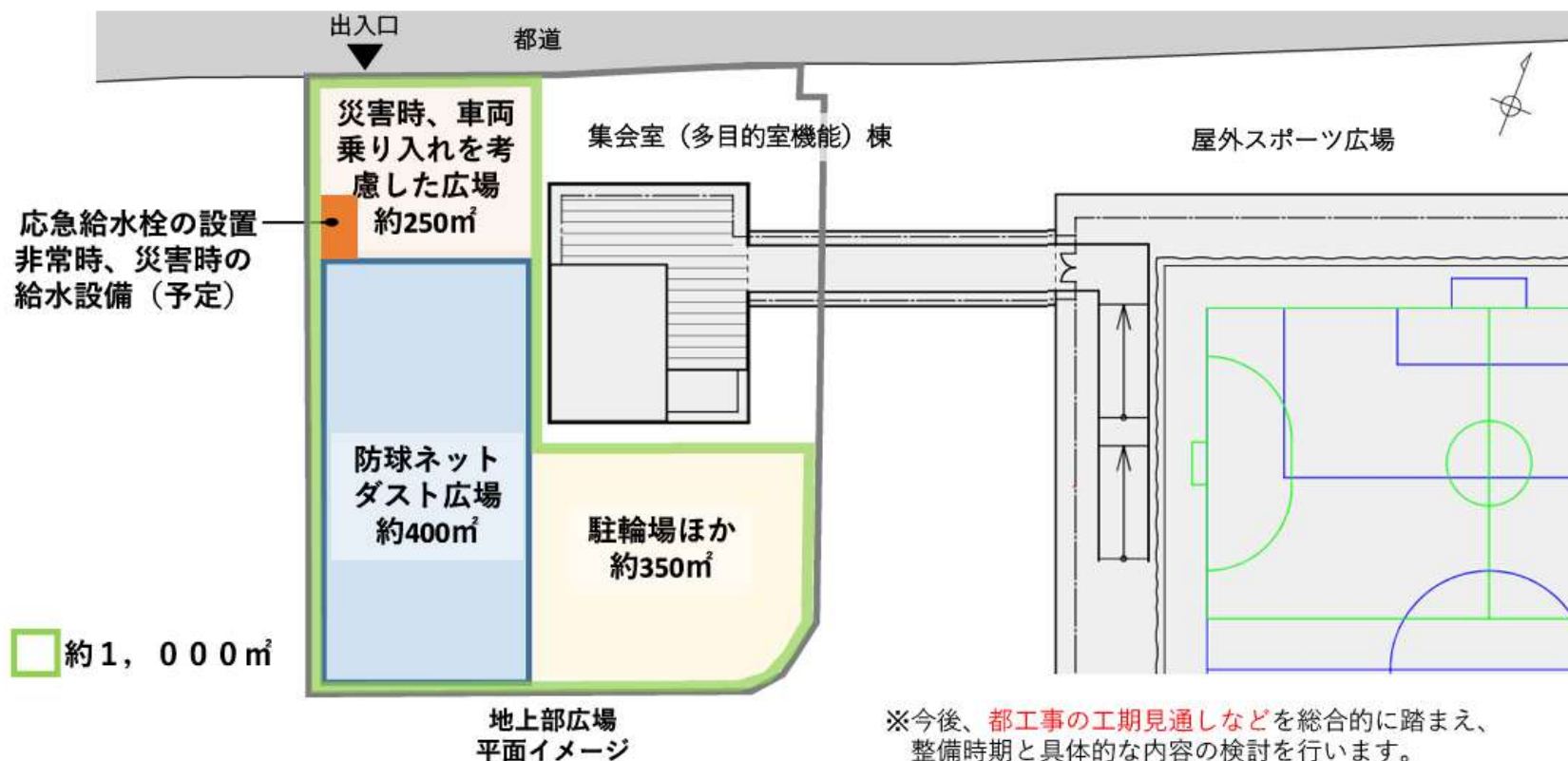
面積：大原2-31遊び場と同等の面積約1,000㎡及び公園機能を確保、常時開放を原則とする。

用途：①子どもの遊び場、②ラジオ体操等、地域での利用、③高齢者の利用

④地域の防災訓練での利用、⑤災害時の利用 ※キャッチボールなどのボール遊びも想定

配慮事項：・利用者が水道施設へ立ち入りができないよう、水道施設との間に侵入防止用のフェンスを設置する。

・水道局敷地などへのボールの飛び出し対策とし、防球ネットを設置する。



※今後設計を進める中で変更になることがあります。

14. 質 疑 応 答

本日はご参加いただきありがとうございました。