

# 世田谷区立弦巻中学校 改築基本設計中間報告会

2023年 10月 31日

---

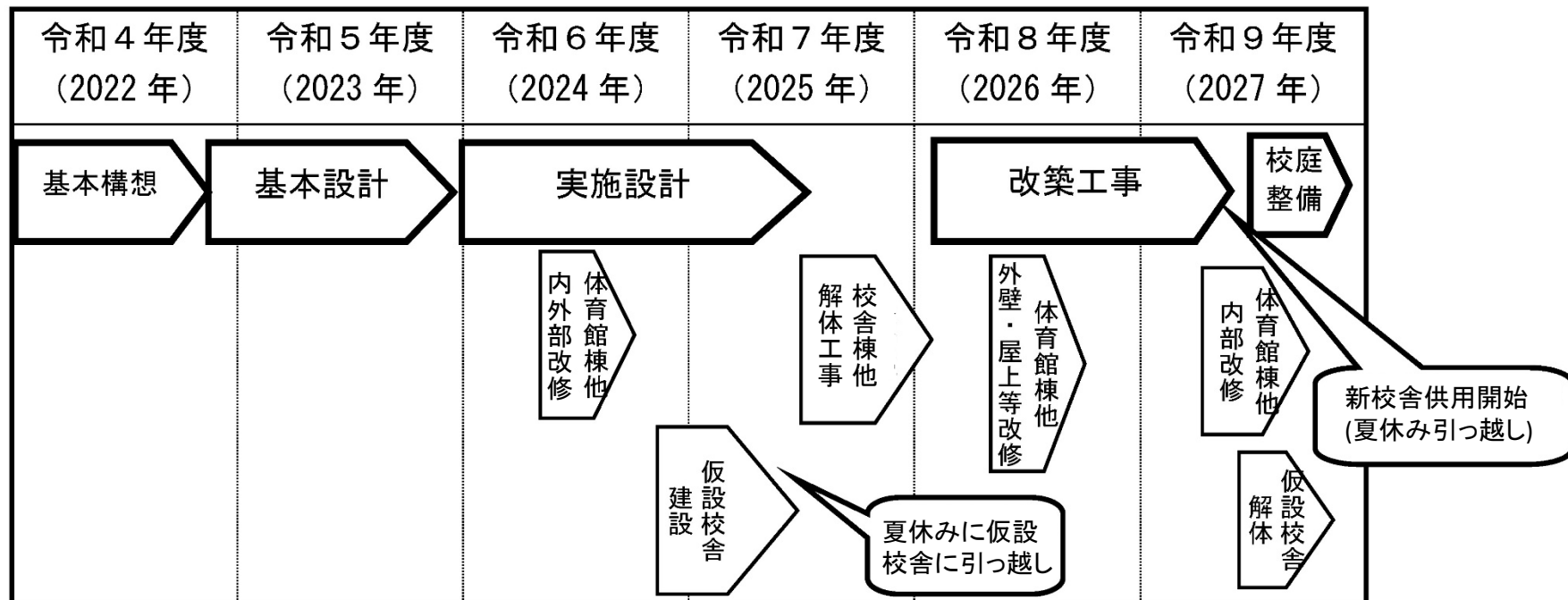
1. 挨拶
  - 弦巻中学校校長
  - 施設営繕担当部施設営繕第二課長
2. 出席者紹介
3. 基本設計について
  - 事業計画について
  - 平面・立面計画について
  - 仮設校舎配置・平面計画について
4. 質疑応答

## ■ これまでの経緯

---

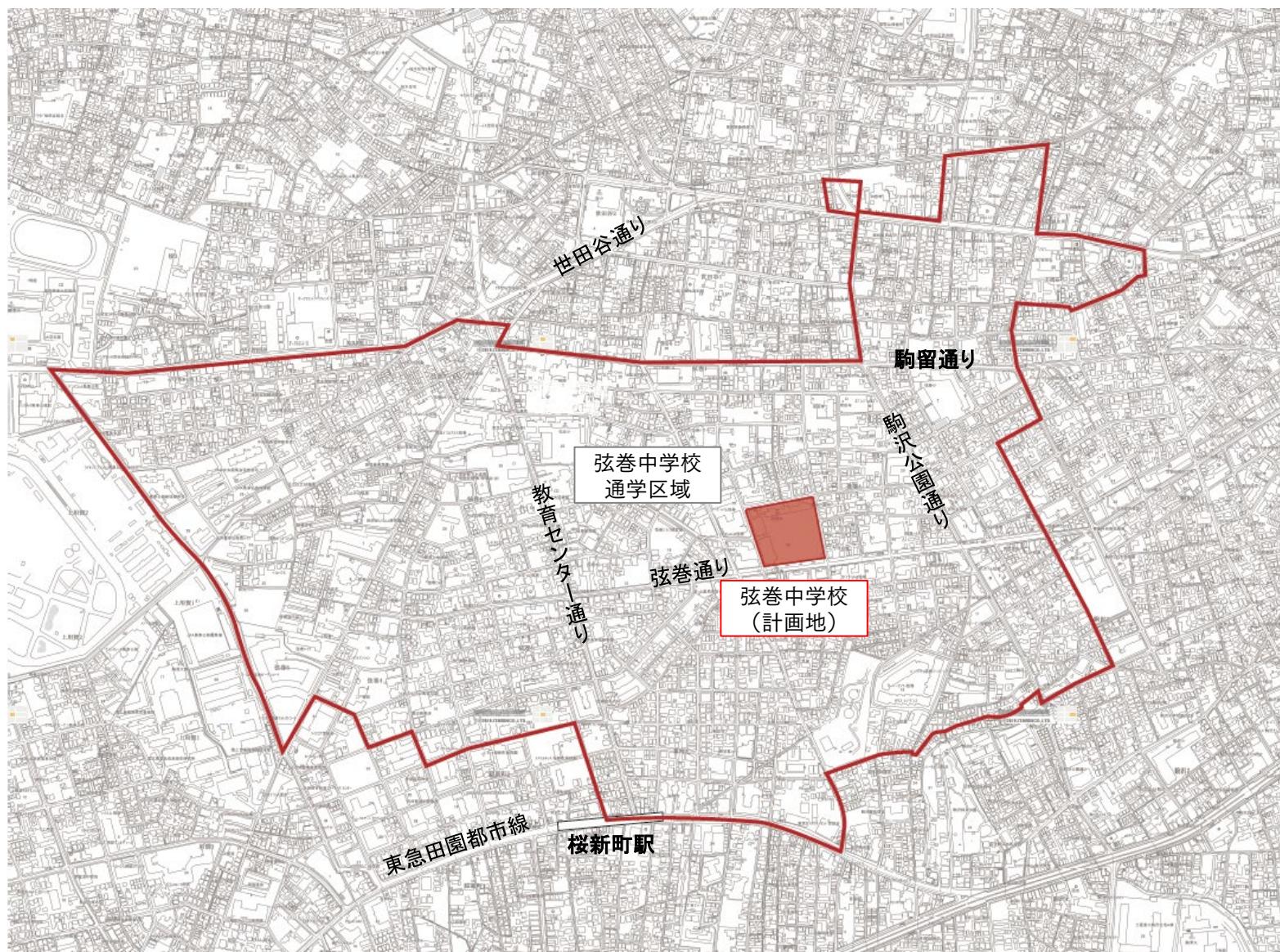
- 令和3年12月  
世田谷区立弦巻中学校改築整備方針の変更
- 令和4年5月～令和4年9月  
基本構想検討委員会を設置し、計4回実施  
(令和4年6月に基本構想中間説明会を実施)
- 令和4年11月  
検討委員会で確認した内容を含め「基本構想」を策定
- 令和5年1月  
基本構想説明会を実施

## ■ 今後のスケジュール（予定）



※スケジュールは、今後設計を進める中で変更する可能性があります。

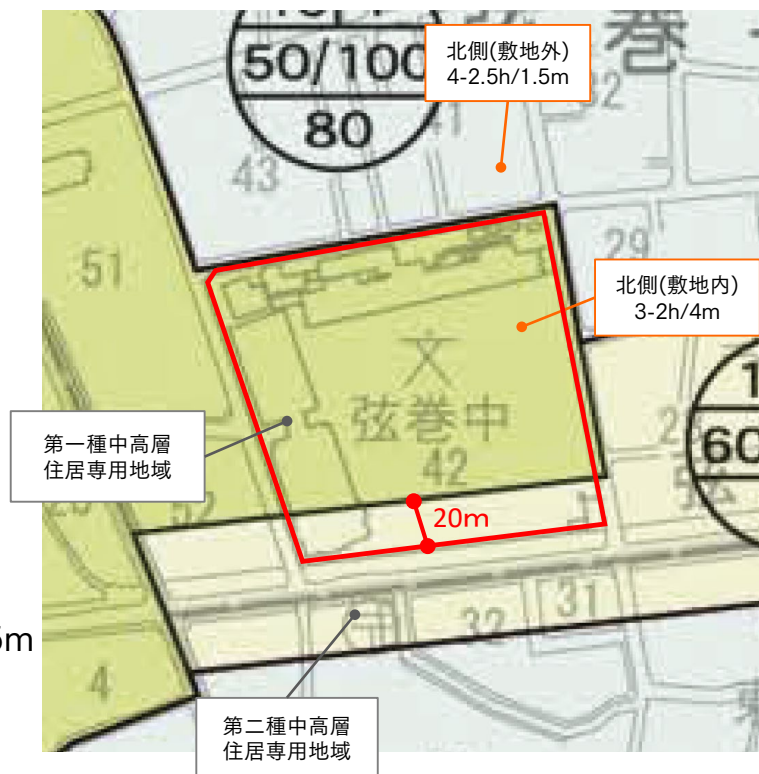
# ■ 案内図





## ■ 敷地概要

- 所在地 世田谷区弦巻一丁目42番22号
- 敷地面積 約15,640㎡
- 用途地域 北側 第一種中高層住居専用地域  
南側 第二種中高層住居専用地域
- 建蔽率 60%
- 容積率 200%
- 防火地域指定 準防火地域
- 高度地区 19m第二種高度地区
- 日影規制 北側（敷地外）：4時間-2.5時間/測定面1.5m  
北側（敷地内）：3時間-2時間/測定面4m  
南側：3時間-2時間/測定面4m

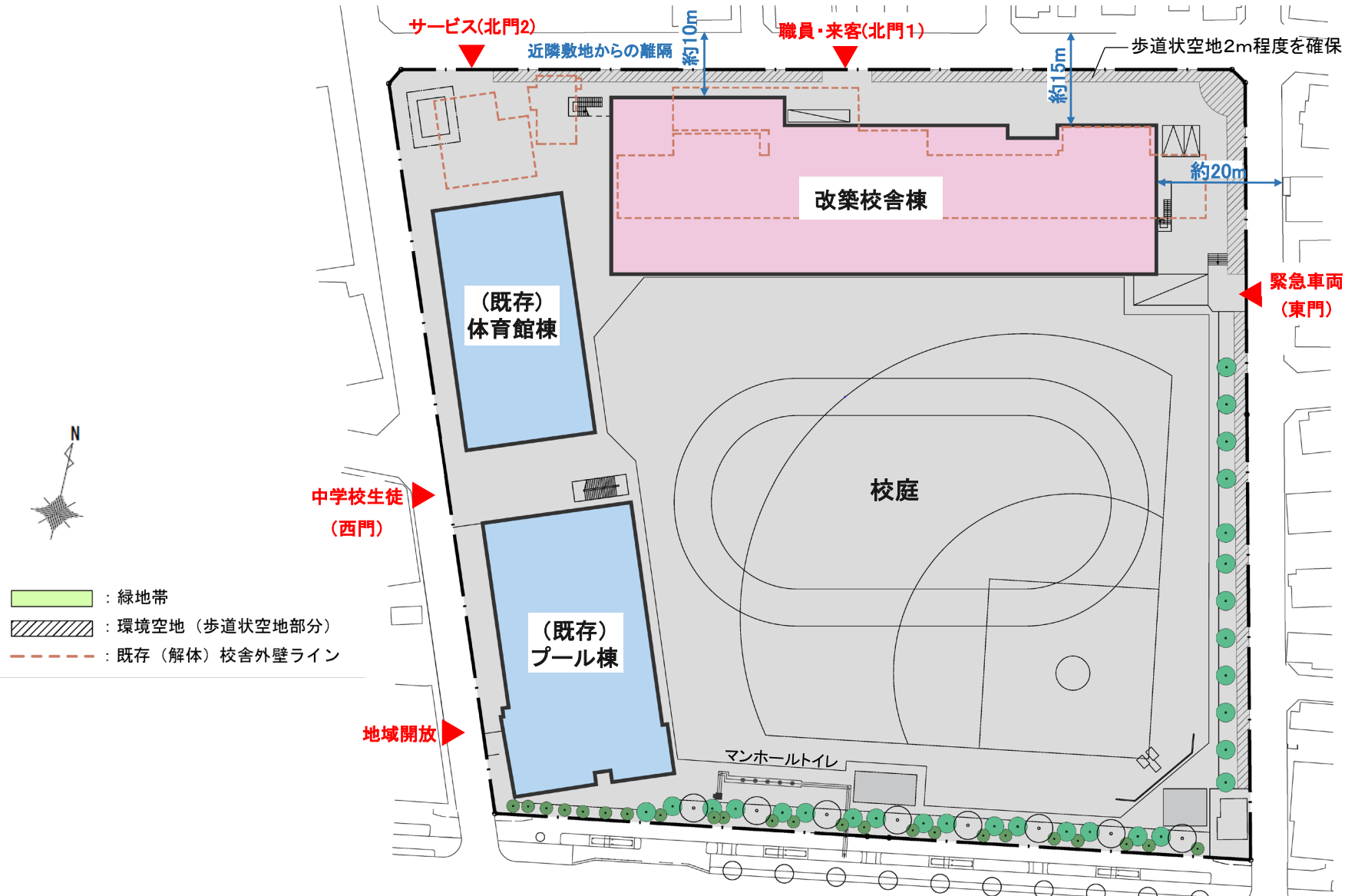


## ■ 計画概要

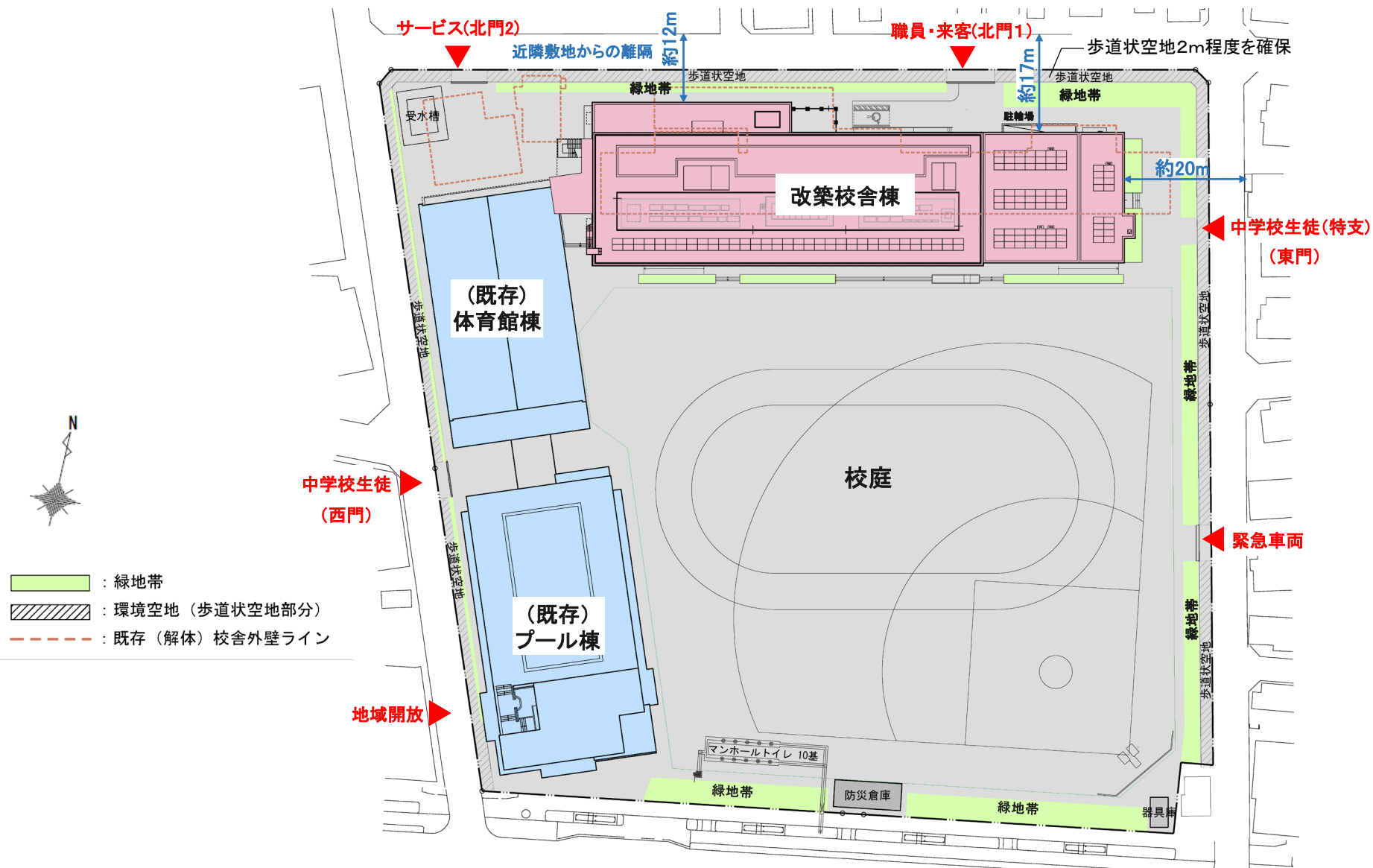
---

- 構造 / 階数
  - (改築) 校舎棟 : 鉄骨造 / 地上3階建
  - (既存) 体育館棟 : 鉄筋コンクリート造/地上3階建
  - (既存) プール棟 : 鉄筋コンクリート造/地上3階建
- 建築面積
  - 校舎棟 : 約2,150㎡
  - 体育館棟 : 約 900㎡
  - プール棟 : 約1,100㎡
  - 計 約4,150㎡
- 延床面積
  - 校舎棟 : 約5,000㎡
  - 体育館棟 : 約1,680㎡
  - プール棟 : 約1,550㎡
  - 計 約8,230㎡
- 主な機能
  - 【学校施設】**
    - (校舎棟) 普通教室、ワークスペース、特別支援学級、管理諸室
    - (体育館棟) 体育館、特別教室
    - (プール棟) プール、格技室、特別教室
  - 【地域連携施設】** 防災倉庫

# ■ 配置計画【基本構想時】



# ■ 配置計画【基本設計】



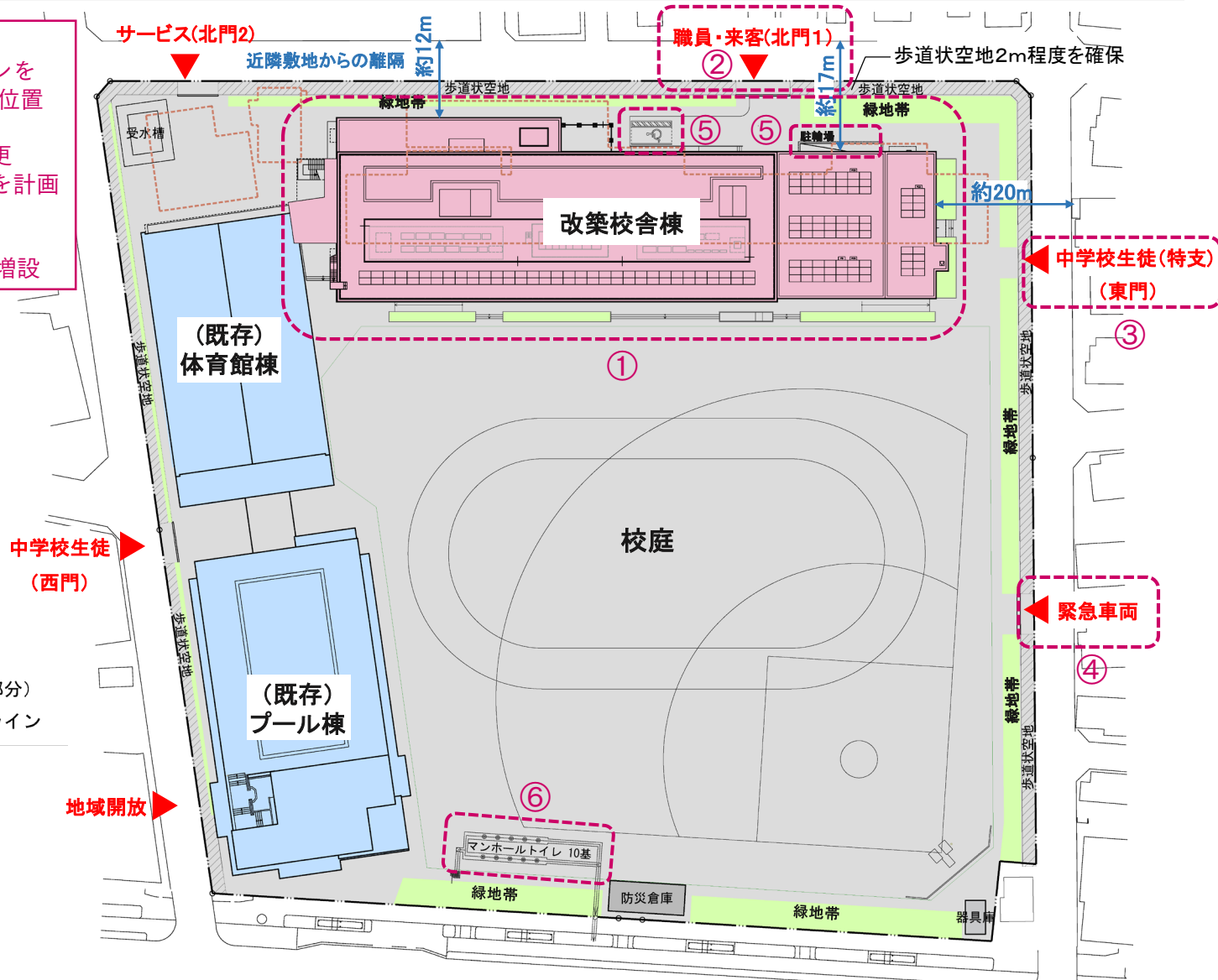
※配置計画は、今後設計を進める中で変更する可能性があります。



# ■ 配置計画【基本設計】

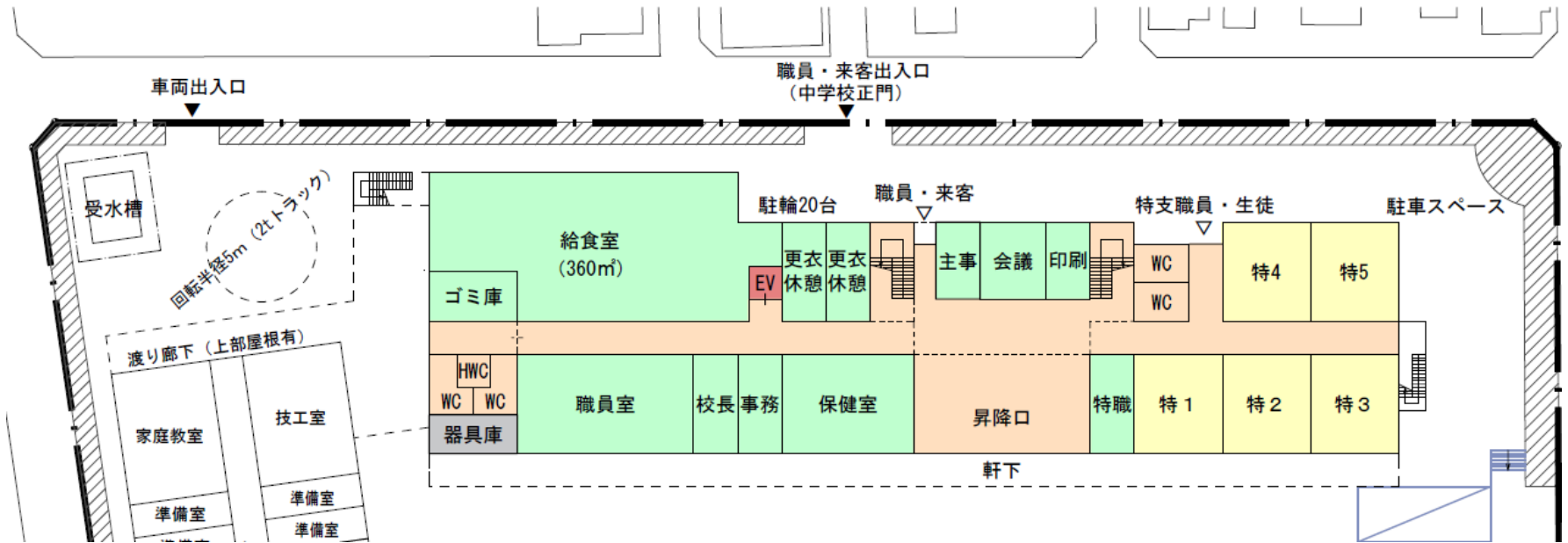
## 【主な変更点】

- ①. 改築校舎棟の北側外壁ラインを約2m南側に移動（南側外壁位置に変更はありません）
- ②. 職員・来客出入口の位置変更
- ③. 中学校生徒（特支）出入口を計画
- ④. 緊急車両出入口の位置変更
- ⑤. 駐輪場・駐車場の配置変更
- ⑥. マンホールトイレを10基に増設



※配置計画は、今後設計を進める中で変更する可能性があります。

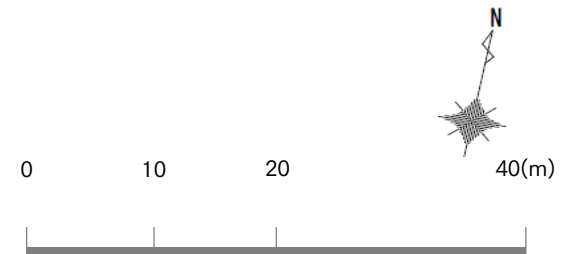
# ■ 1階平面図【基本構想時】



■ : 緑地帯

■ : 環境空地 (歩道状空地部分)

- 教室ゾーン
- 管理ゾーン
- 特別支援ゾーン
- 共用ゾーン
- エレベーター

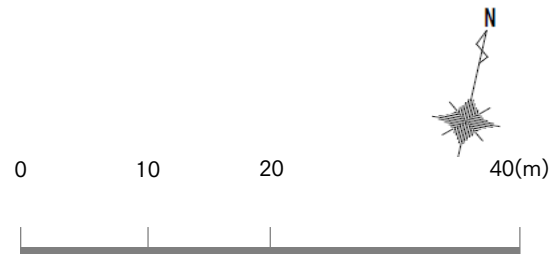


# ■ 1階平面図【基本設計】



- : 緑地帯
- : 環境空地 (歩道状空地部分)

- 教室ゾーン
- 管理ゾーン
- 特別支援ゾーン
- 共用ゾーン
- エレベーター

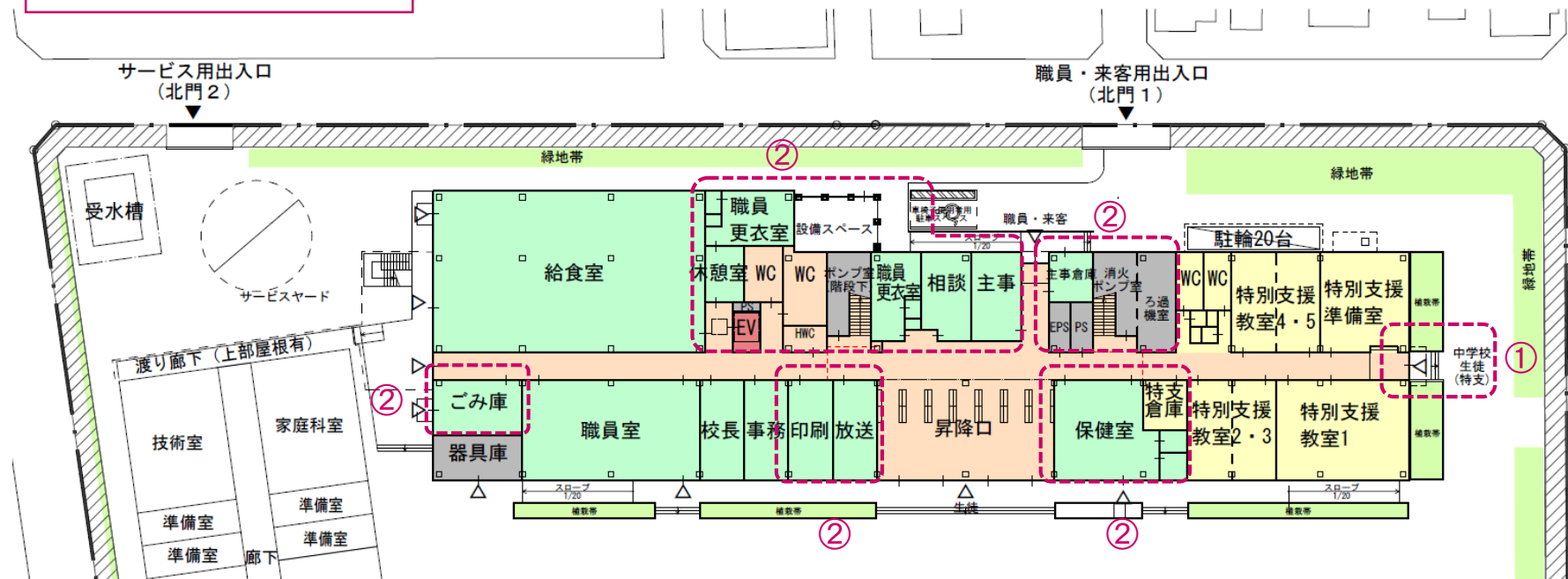


※平面計画は、今後設計を進める中で変更する可能性があります。

# ■ 1階平面図【基本設計】

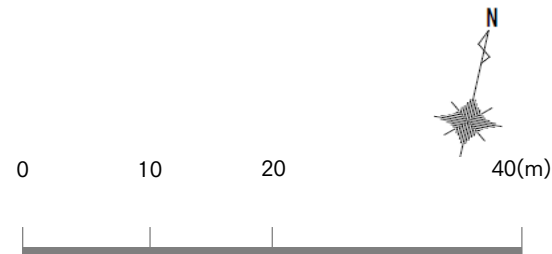
## 【主な変更点】

- ①特支生徒出入口の位置変更
- ②管理諸室の位置変更



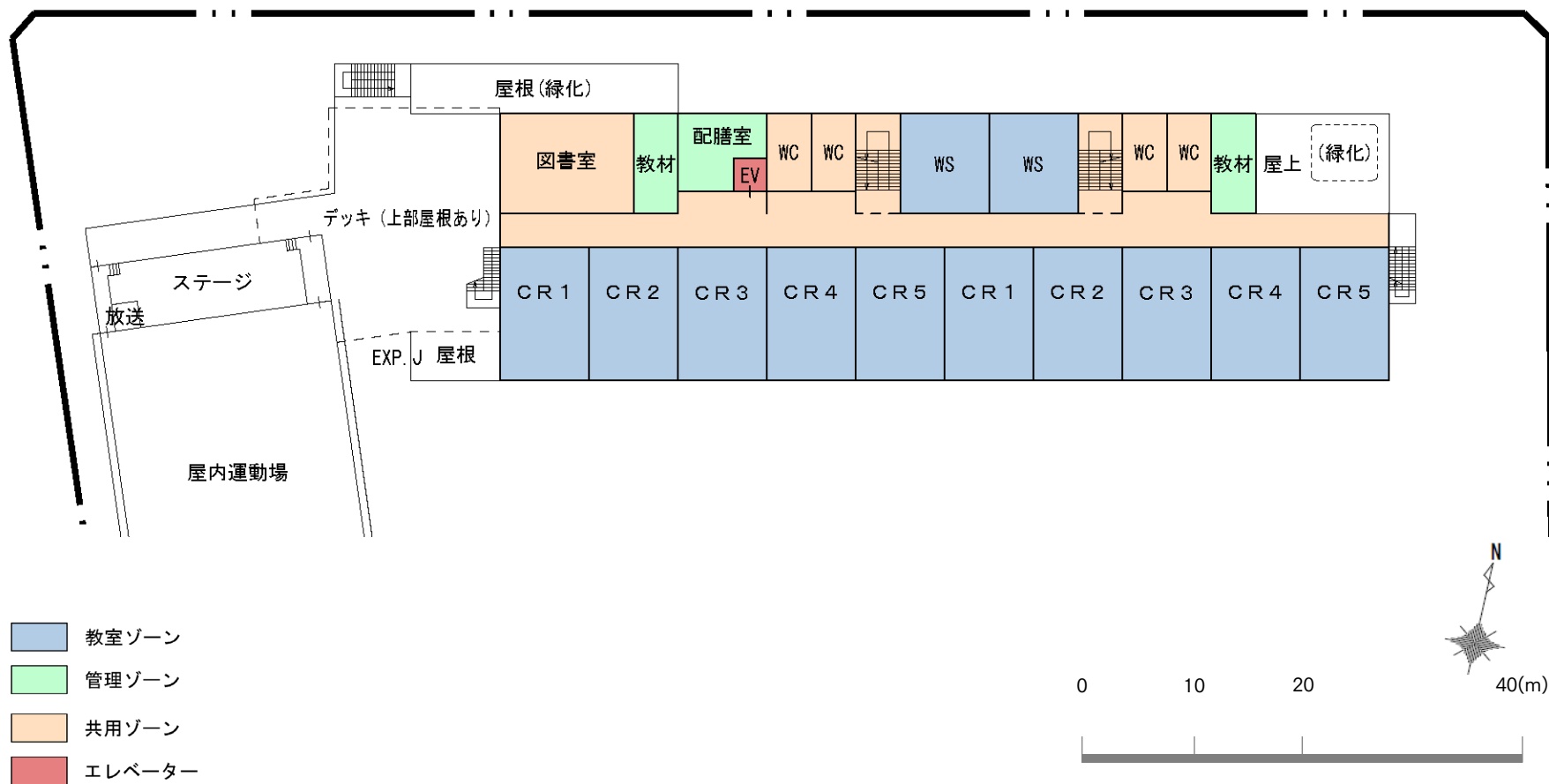
- : 緑地帯
- : 環境空地 (歩道状空地部分)

- 教室ゾーン
- 管理ゾーン
- 特別支援ゾーン
- 共用ゾーン
- エレベーター



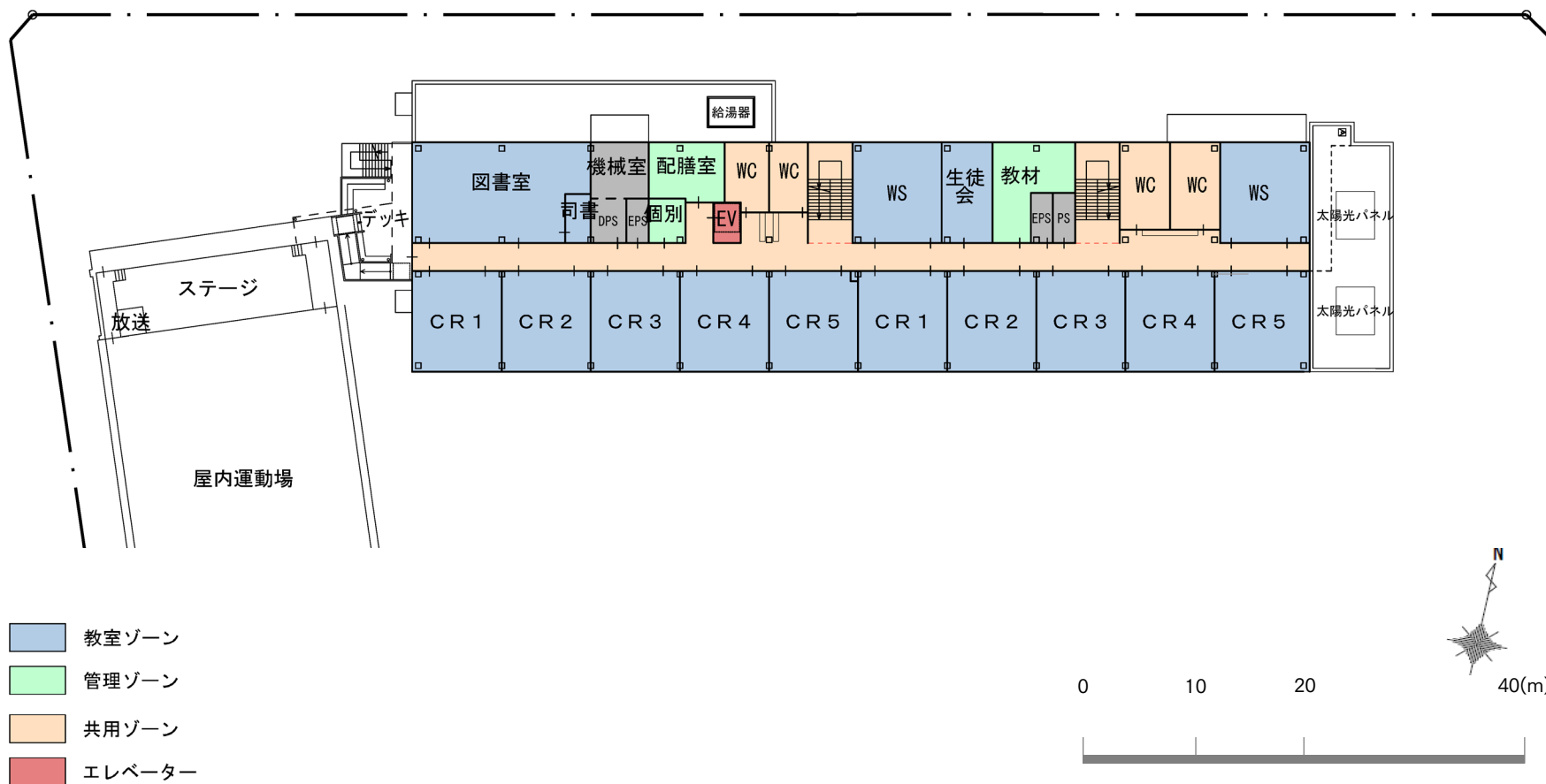
※平面計画は、今後設計を進める中で変更する可能性があります。

## ■ 2階平面図【基本構想時】





## ■ 2階平面図【基本設計】

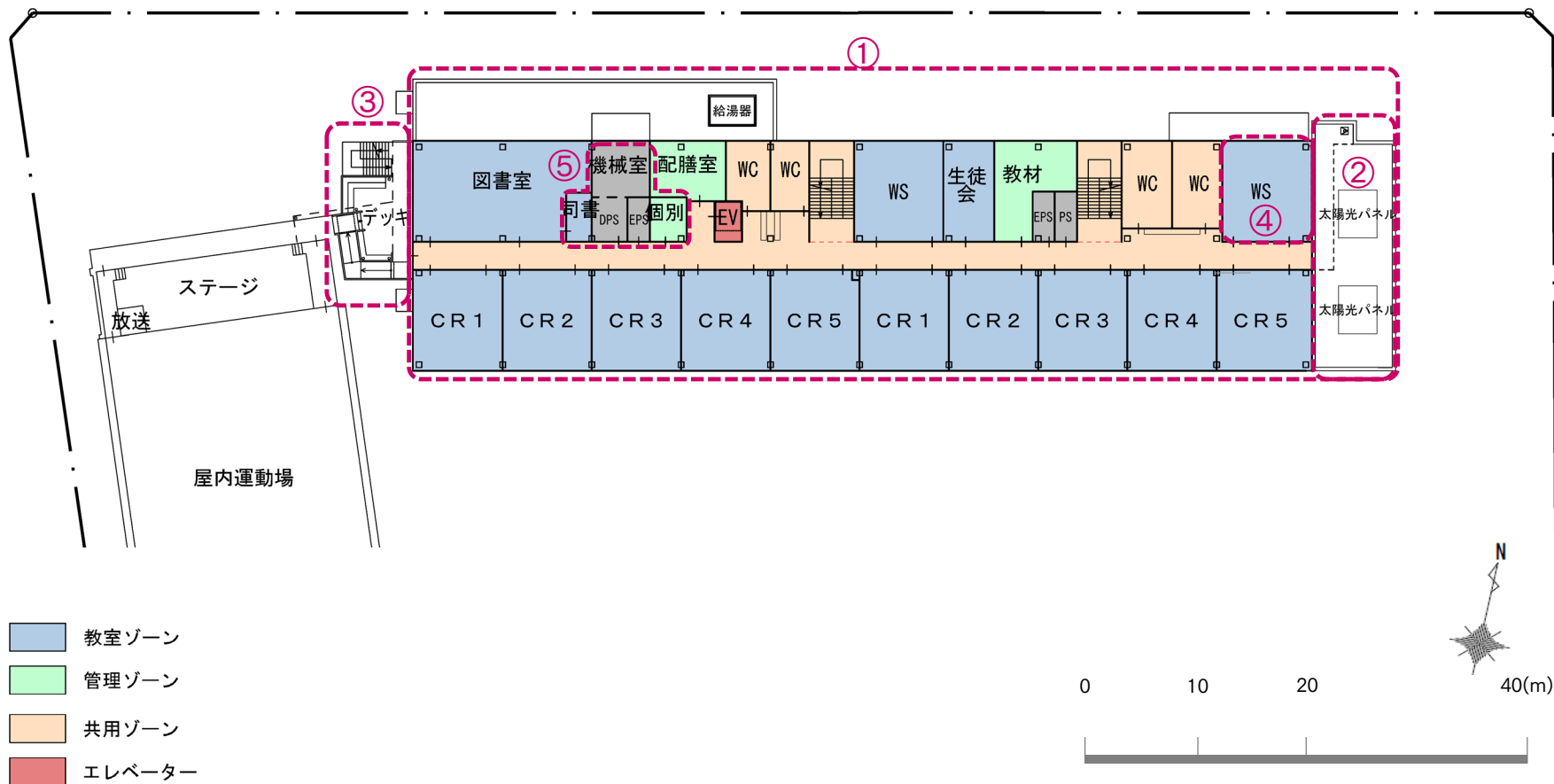


※平面計画は、今後設計を進める中で変更する可能性があります。

## ■ 2階平面図【基本設計】

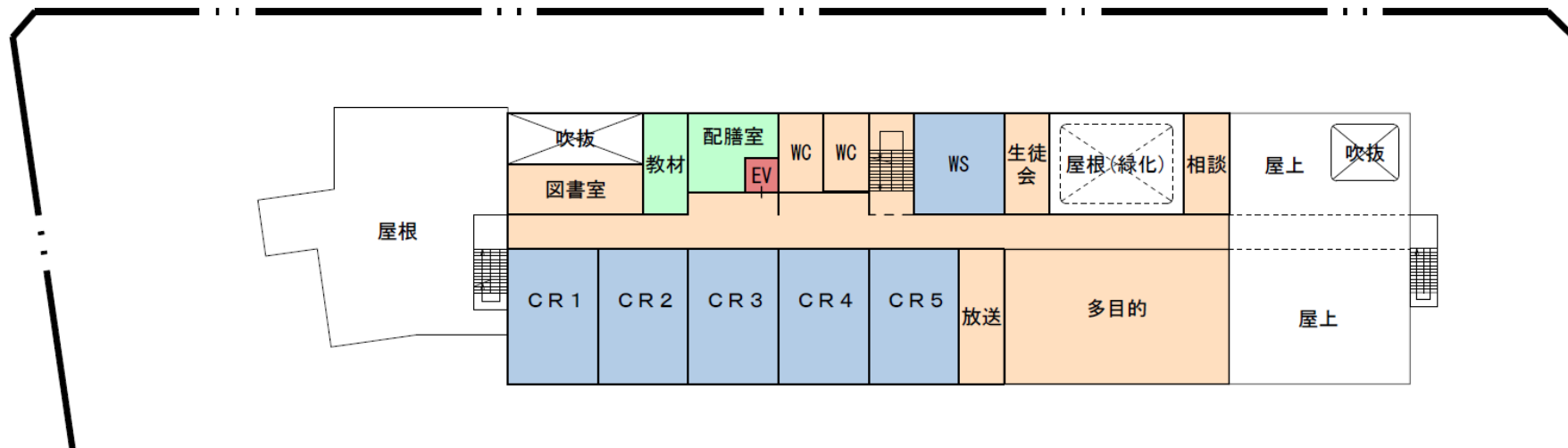
### 【主な変更点】

- ①. 2階建物全体を西へ移動し、隣地との距離を確保
- ②. 屋上範囲の変更。太陽光パネルの設置
- ③. デッキ形状の変更
- ④. WS(ワークスペース) の位置を変更
- ⑤. 司書室、個別支援室、設備スペースを配置

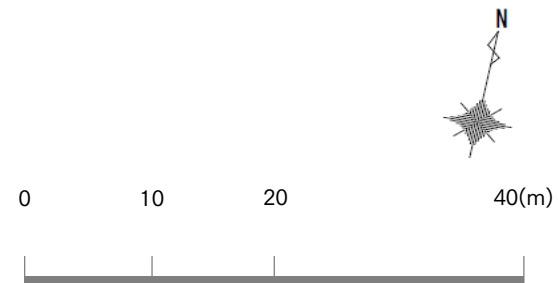


※平面計画は、今後設計を進める中で変更する可能性があります。

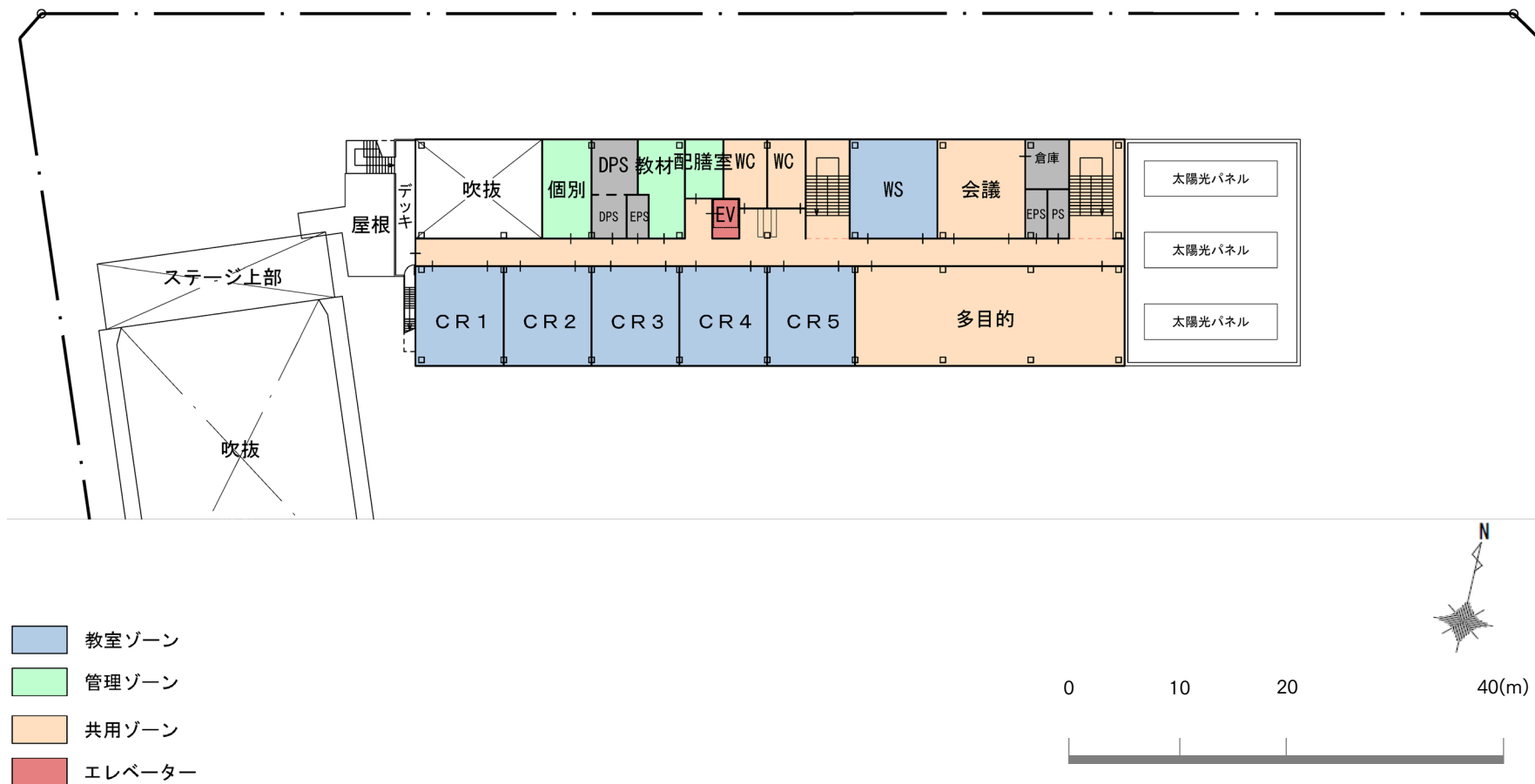
# ■ 3階平面図【基本構想時】



- 教室ゾーン
- 管理ゾーン
- 共用ゾーン
- エレベーター



## ■ 3階平面図【基本設計】

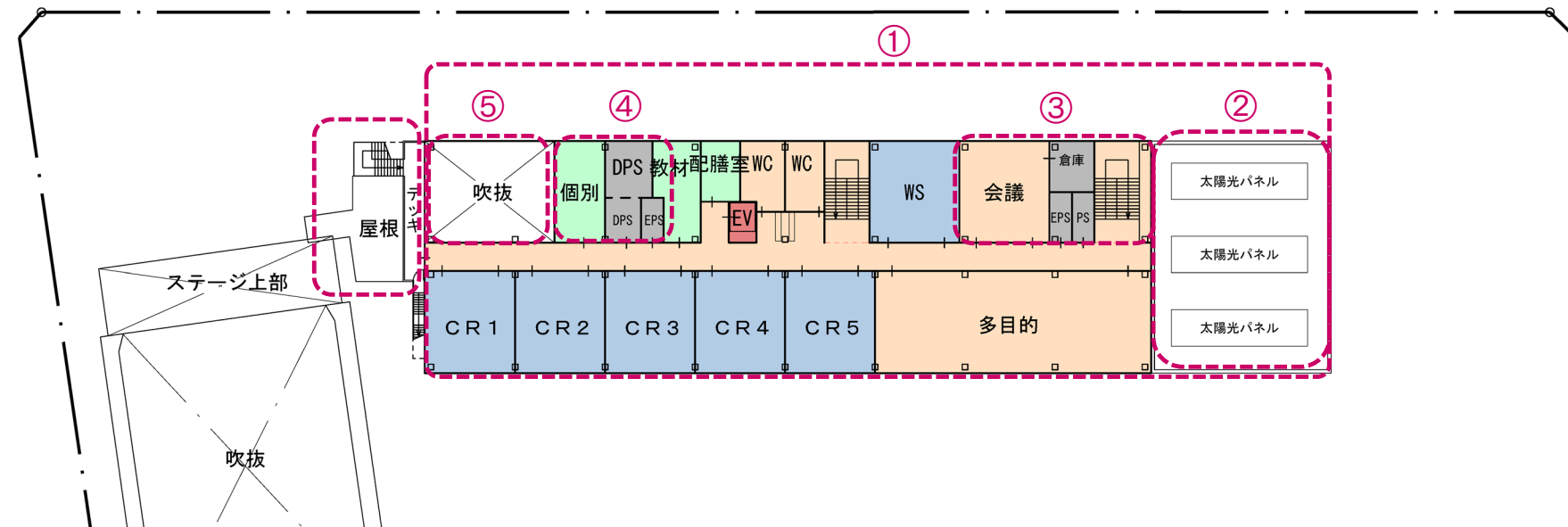


※平面計画は、今後設計を進める中で変更する可能性があります。

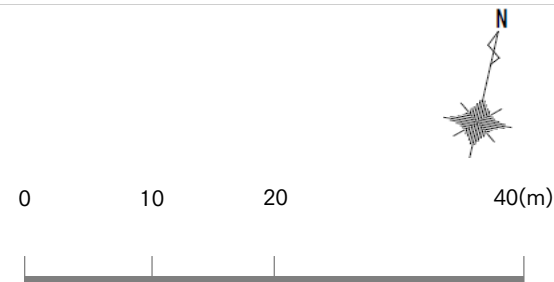
## ■ 3階平面図【基本設計】

### 【主な変更点】

- ①. 3階建物全体を西へ移動し隣地との距離を確保
- ②. 屋上形状の変更。太陽光パネルの設置
- ③. 会議室、倉庫、階段を追加
- ④. 個別支援室、設備スペースを配置
- ⑤. 図書室の範囲を2・3階から2階のみに変更



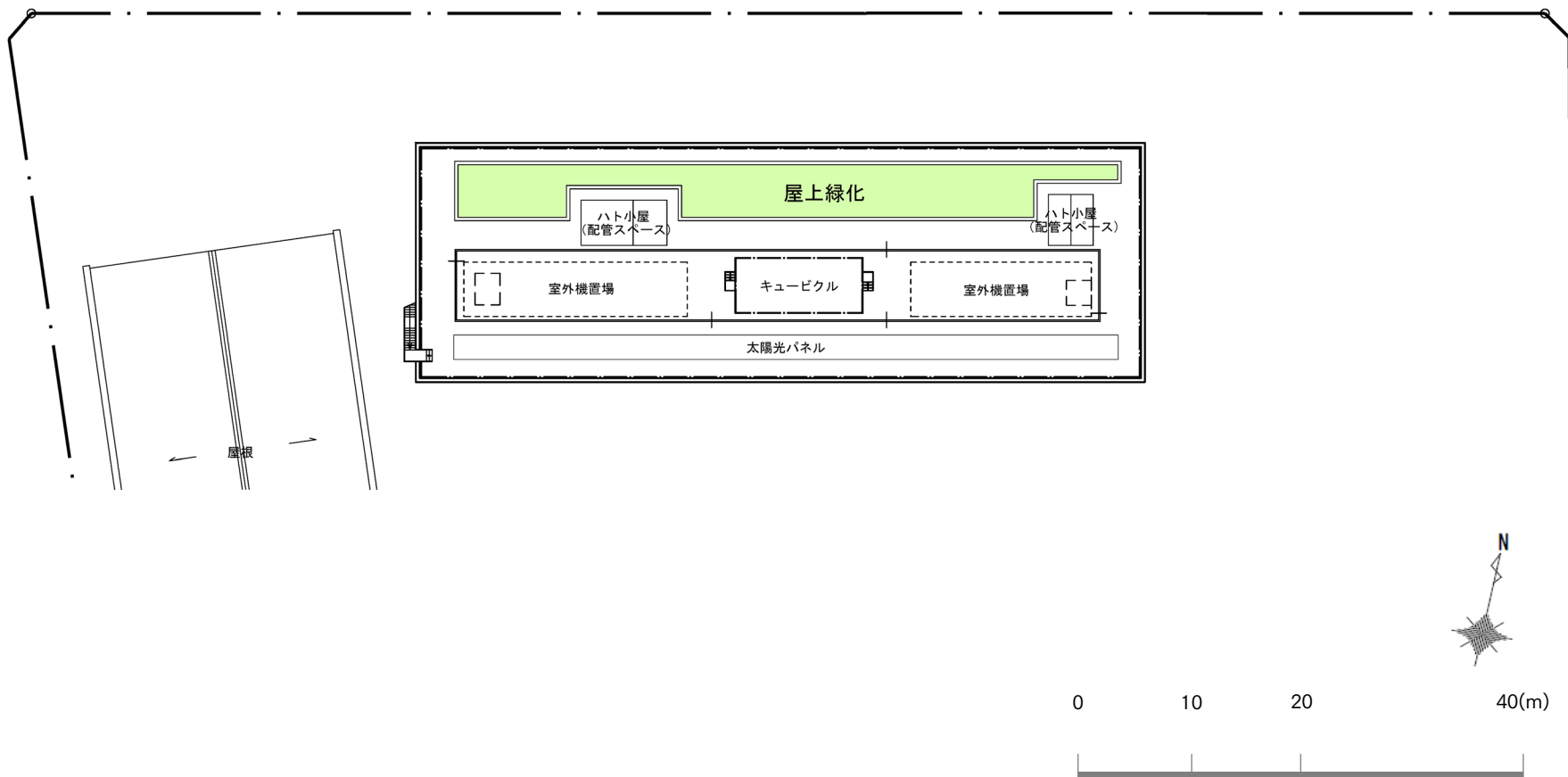
- 教室ゾーン
- 管理ゾーン
- 共用ゾーン
- エレベーター



※平面計画は、今後設計を進める中で変更する可能性があります。



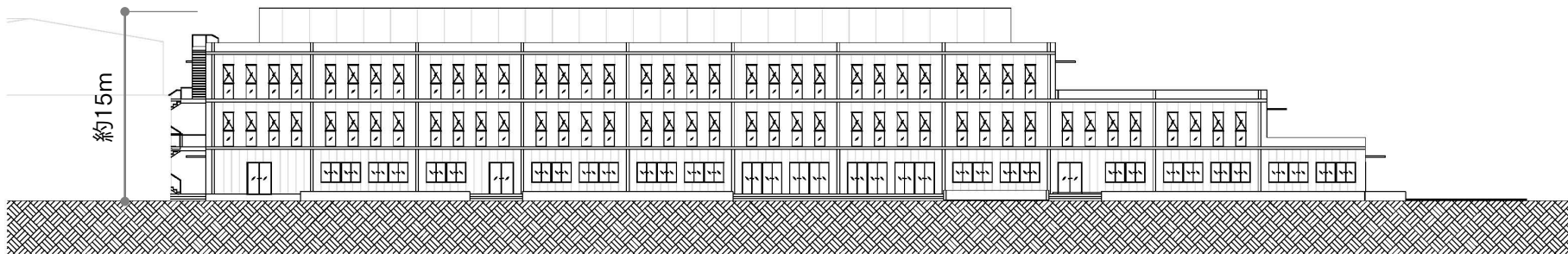
## ■ 屋上階平面図【基本設計】



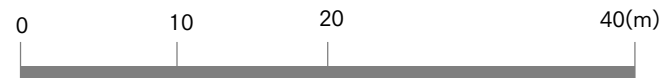
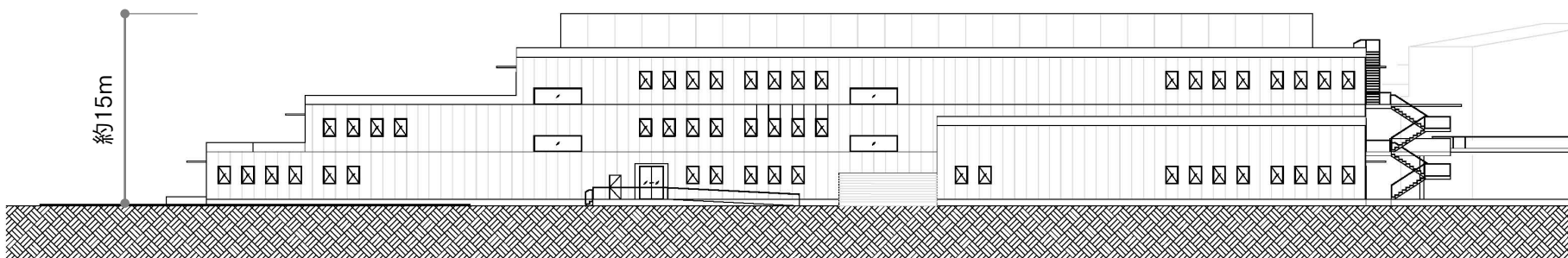
※平面計画は、今後設計を進める中で変更する可能性があります。

# ■ 立面図 南-北

□\_南立面図



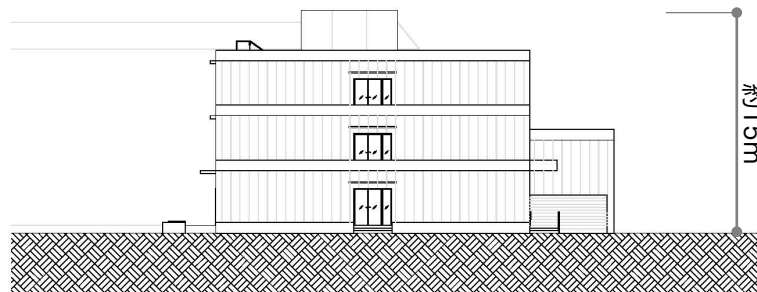
□\_北立面図



※立面計画は、今後設計を進める中で変更する可能性があります。

# ■ 立面図 東-西

□\_東立面図

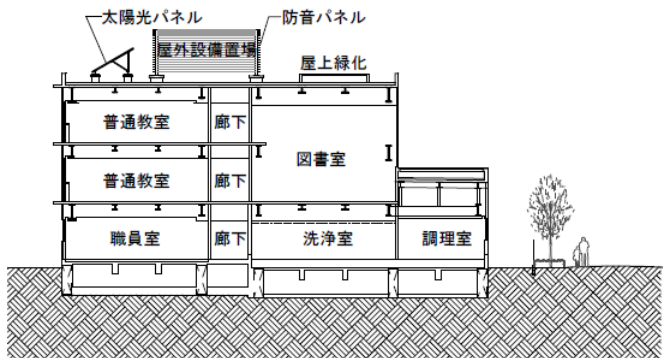


□\_西立面図

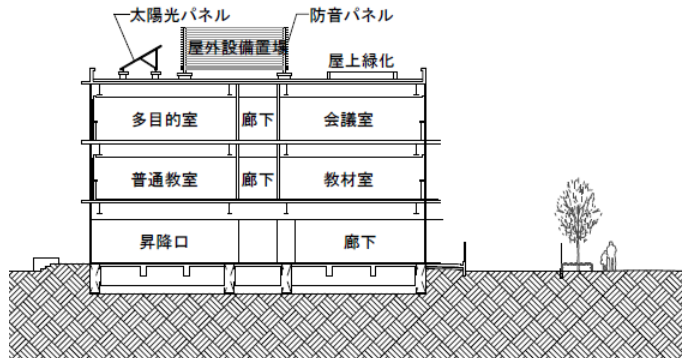


※立面計画は、今後設計を進める中で変更する可能性があります。

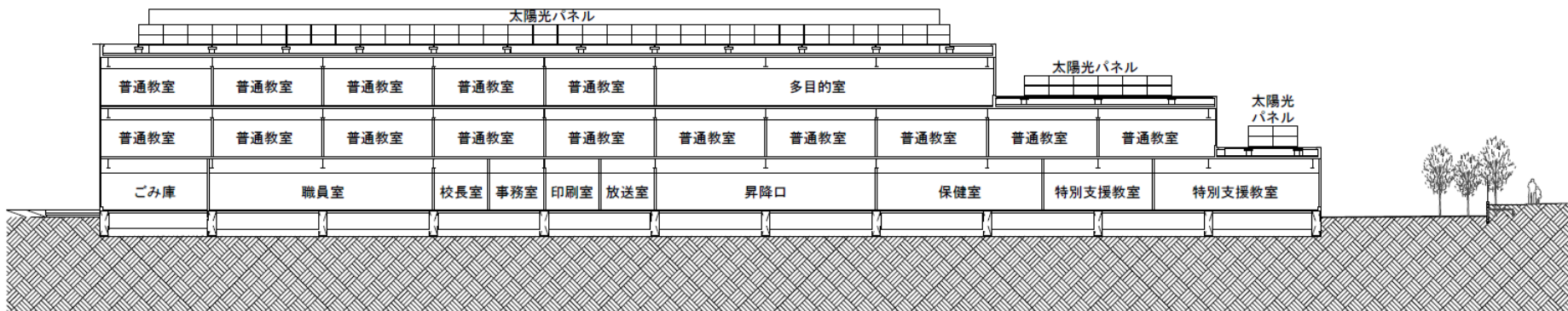
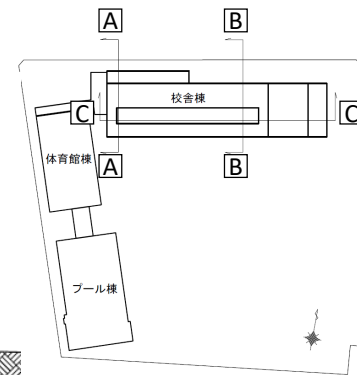
# ■ 断面図



□ A-A断面図



□ B-B断面図

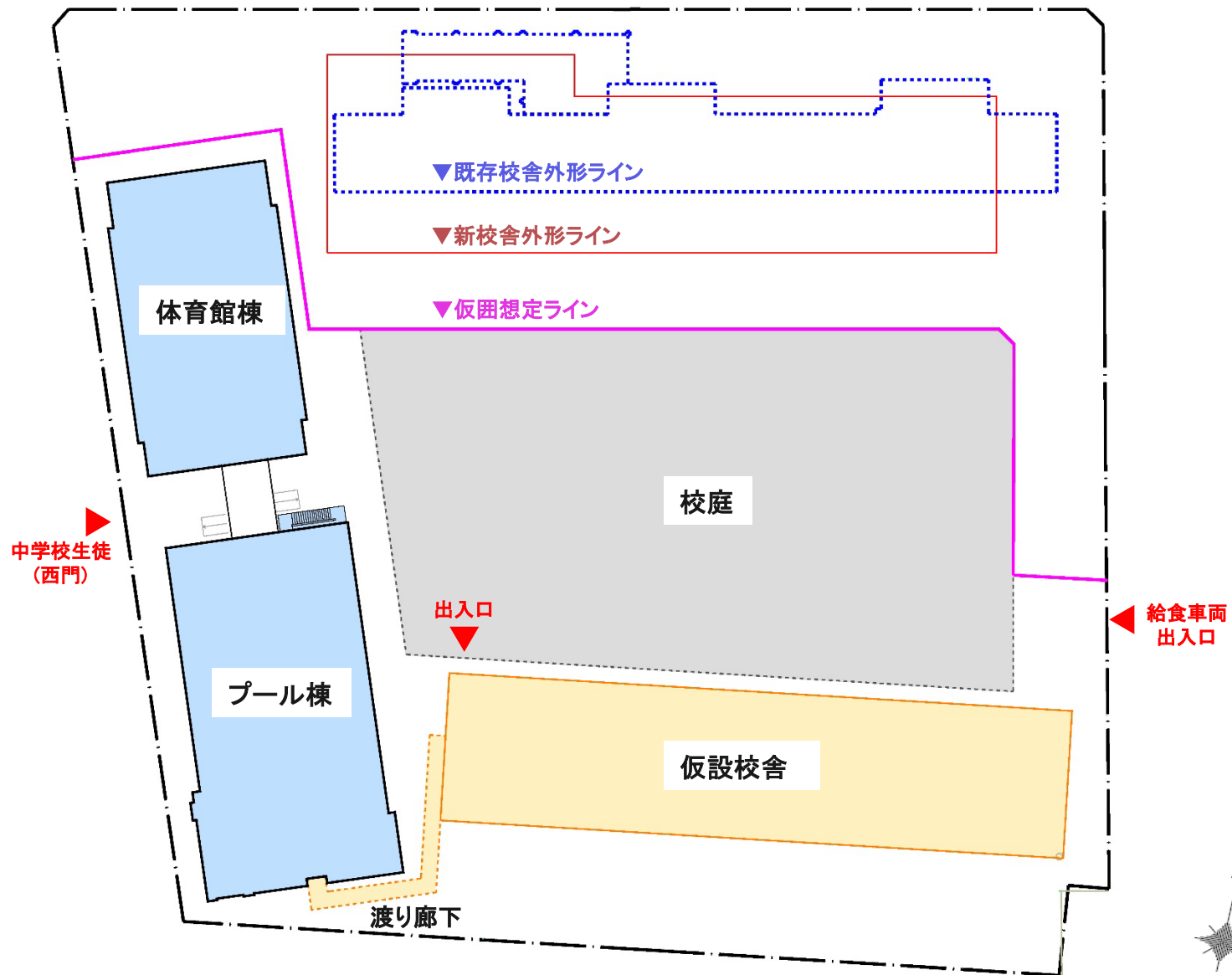


□ C-C断面図



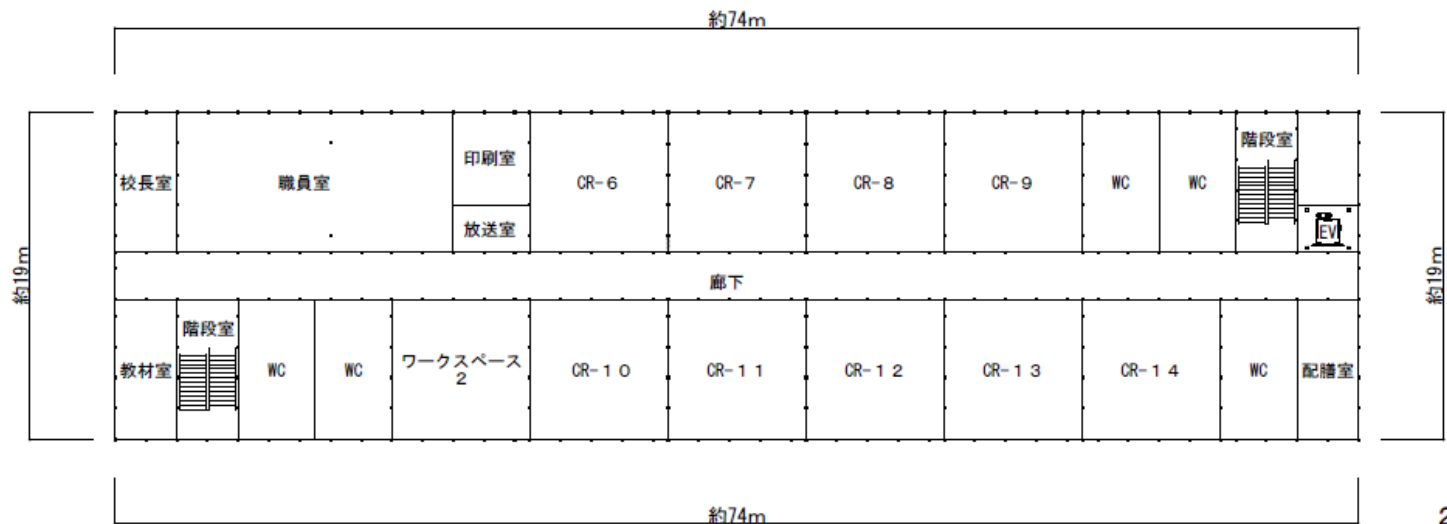
※断面計画は、今後設計を進める中で変更する可能性があります。

## ■ 仮設校舎 配置計画

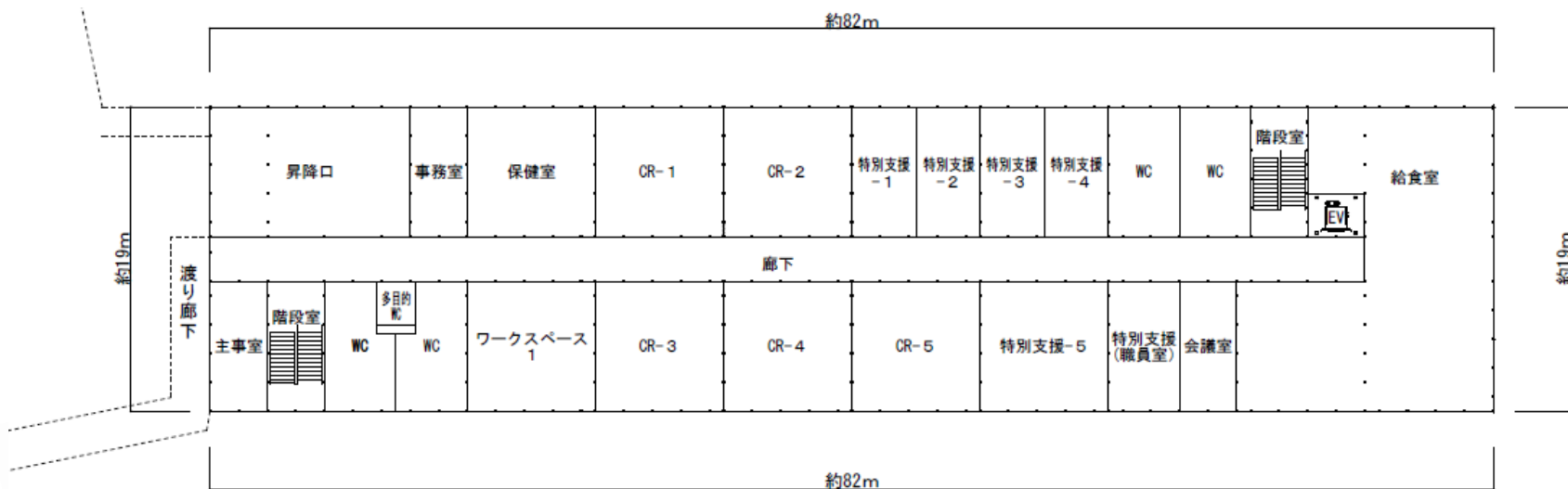




## ■ 仮設校舎 平面図



2階平面図



1階平面図

※平面計画は、今後設計を進める中で変更する可能性があります。

## ■ 時刻日影図(既存棟)

### 第一種中高層住居専用地域

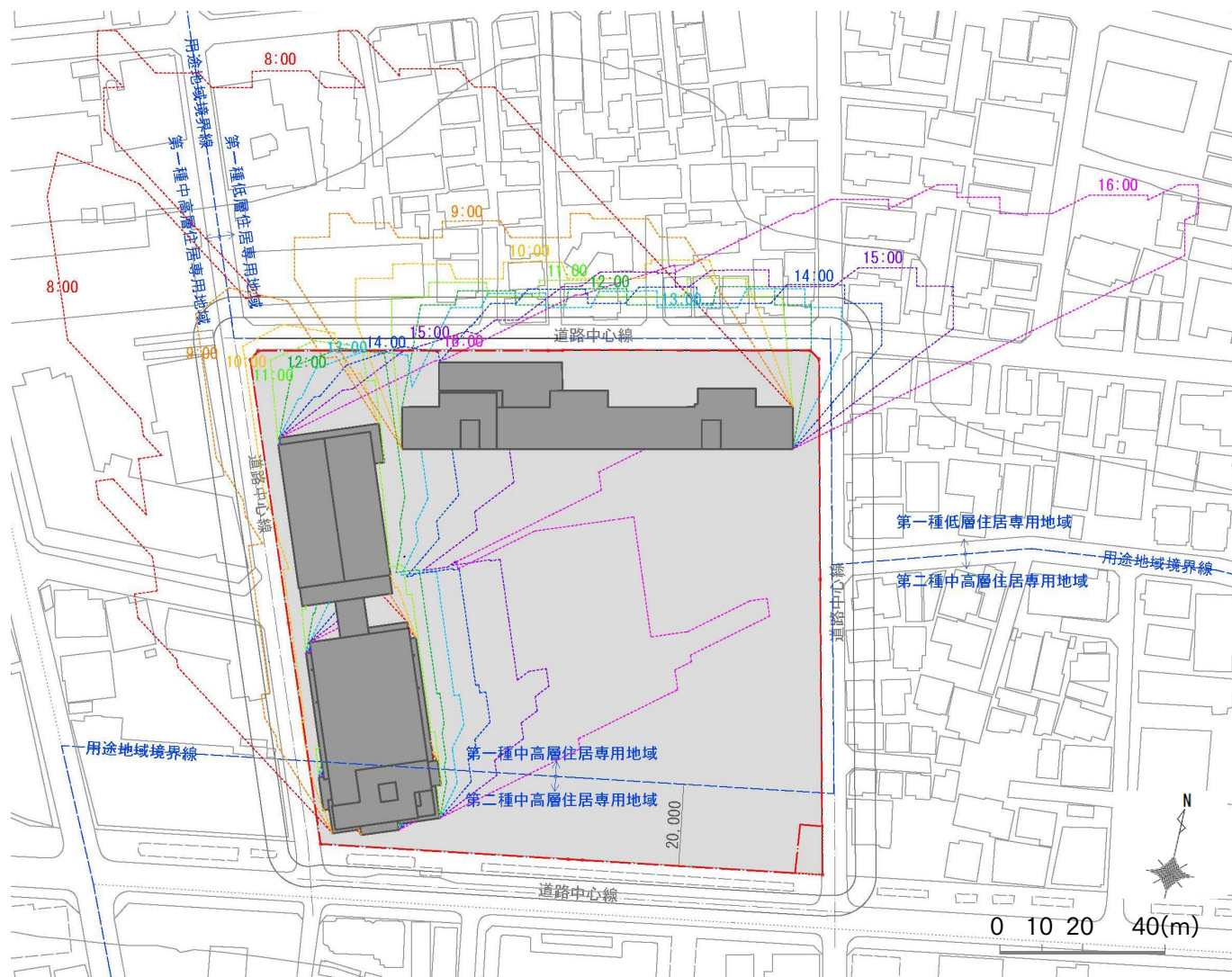
- ・ 計算日 冬至
- ・ 計算時間 8時～16時
- ・ 受影面 0m\*

### 第二種中高層住居専用地域

- ・ 計算日 冬至
- ・ 計算時間 8時～16時
- ・ 受影面 0m\*

### 第一種低層住居専用地域

- ・ 計算日 冬至
- ・ 計算時間 8時～16時
- ・ 受影面 0m\*



※敷地内外とも現状の学校地盤高が平坦に続いていると仮定した条件としていますので、実際の地盤面に落とす日影形状とは異なります。日影図は、今後設計を進める中で変更する可能性があります。

## ■ 時刻日影図(新校舎)

### 第一種中高層住居専用地域

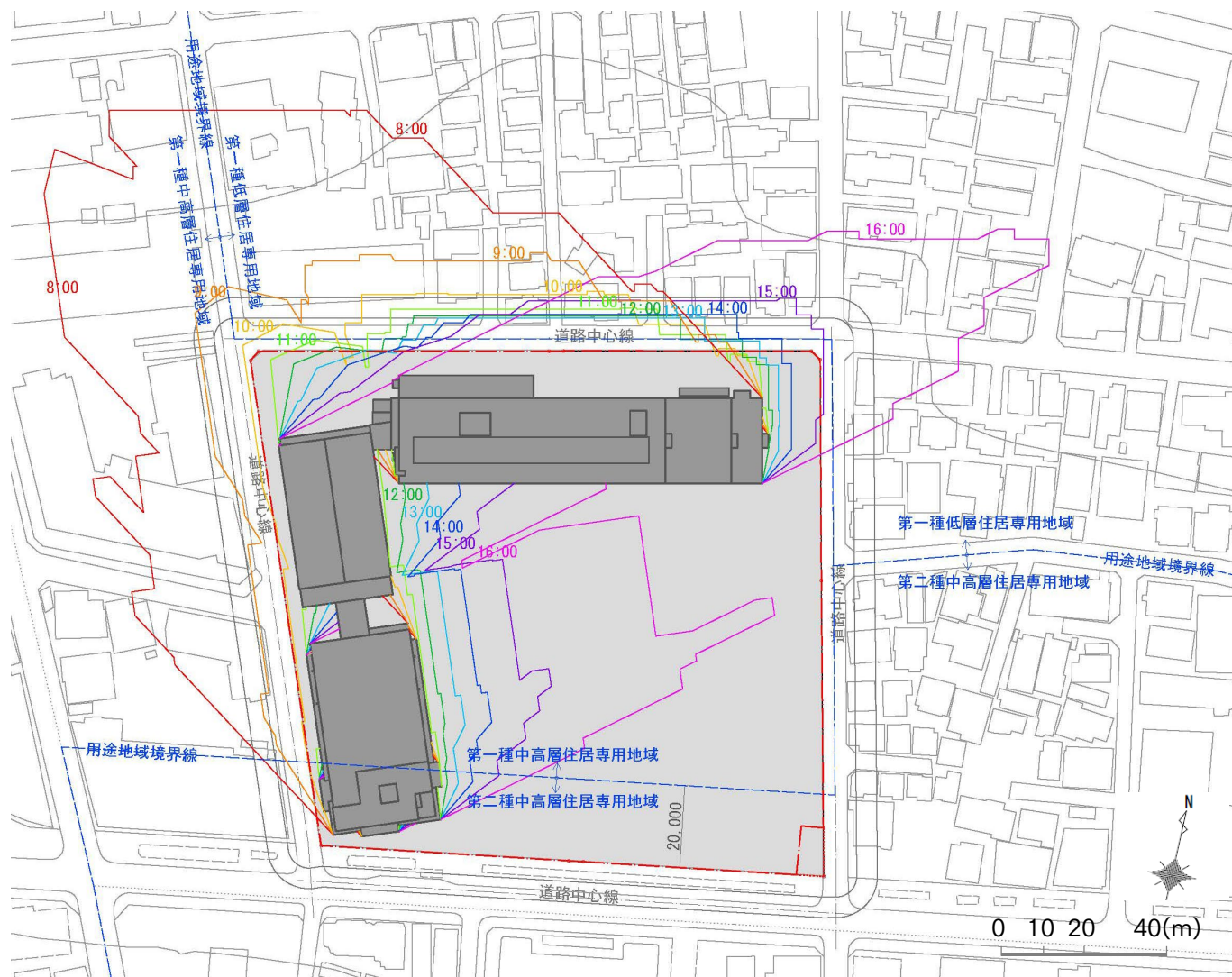
- ・ 計算日 冬至
- ・ 計算時間 8時～16時
- ・ 受影面 0m\*

### 第二種中高層住居専用地域

- ・ 計算日 冬至
- ・ 計算時間 8時～16時
- ・ 受影面 0m\*

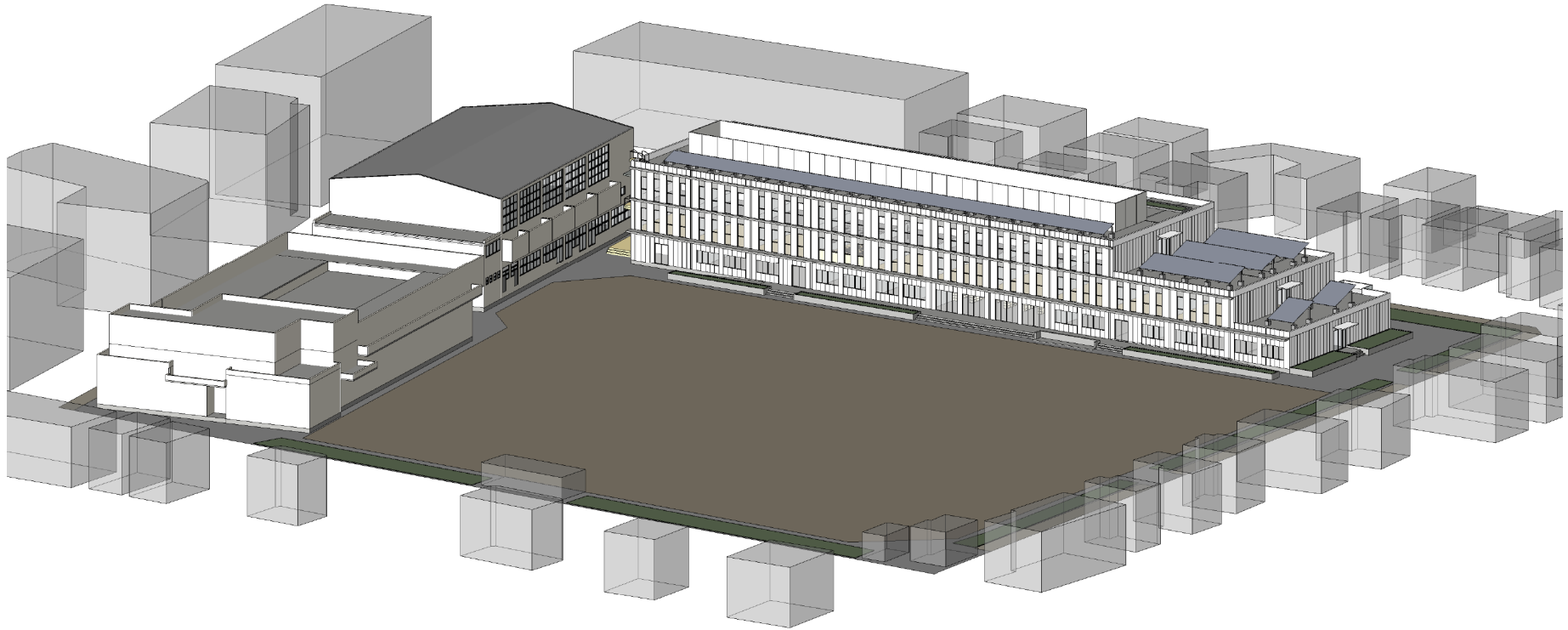
### 第一種低層住居専用地域

- ・ 計算日 冬至
- ・ 計算時間 8時～16時
- ・ 受影面 0m\*



※敷地内外とも現状の学校地盤高が平坦に続いていると仮定した条件としていますので、実際の地盤面に落とす日影形状とは異なります。日影図は、今後設計を進める中で変更する可能性があります。

## ■ イメージパース



※イメージパースは、今後設計を進める中で変更する可能性があります。

## ■ お問い合わせ先について

---

### 【説明会・設計に関すること】

施設営繕担当部施設営繕第二課

担当：佐々木・本橋・舟木

電話：03-6432-7118

FAX：03-6432-7980

### 【中学校に関すること】

教育委員会事務局教育環境課

担当：田中・梅原・西岡

電話：03-5432-2662

FAX：03-5432-3029



ご清聴、ありがとうございました。