



111号

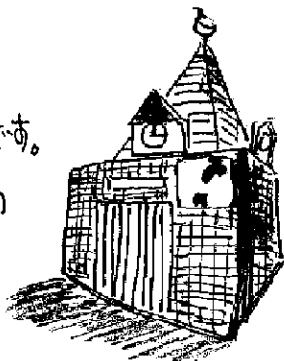
あいさつで親しみ
広がるまちづくり

発行日：令和6年1月1日
発行：成城地区身近なまちづくり推進協議会
ミニコミ紙編集部
事務局：成城まちづくりセンター
(TEL: 3482-1348)

緊急給水塔

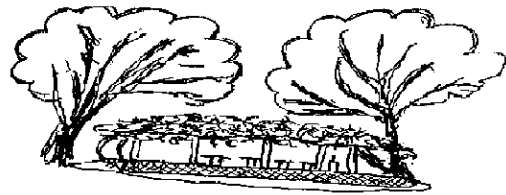
かざみどりがのる
茶色の可愛いデザインです。
災害時は給水活動の
拠点となります。

この時計は
子どもたちの
遊びのめです。



春には仙川沿いの
桜並木が見事です。

都立 祖師谷公園



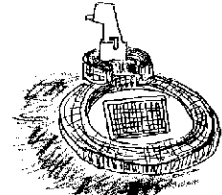
藤棚

大きく広がる立派な藤が
日差しを十分に避けてくれる程に
成長し、棚下のベンチでゆっくりと
過ごせそうです。

はらっほ
広場に
あはれ

防災 井戸

園内に2ヶ所。
レバーをとりつけ、
災害時に使えます。
冬のみ水ではありません。



湧水池

ふれあいの森から湧水池へ
そそぐ水は雨水を循環させて
(原則9時30分~16時30分)流されています。

わき水では
なかったの
ですね

湧水池

せきれい橋

ハナミズキ

テニスコートや子供の運動広場の
前は、ハナミズキの並木が続いています。
歩いた時は赤い実がたぐんつて
いました。



防災 井戸



サービスセンターそばのマンホールの蓋
東京都の木「イチヨウ」
花「ソメイヨシノ」
鳥「ユリカモメ」が描かれています。

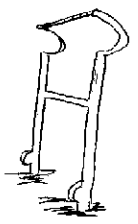
花木広場

冬桜

11月頃から早春まで
咲き続けます。
少し早い10/17に
3車輪咲いているのを
みつけました。

健康器具

懸垂器具、
背のぼしベンチなど
手軽に運動ができます。



おおよそ
4000歩
くらい

ゆっくり歩いて 1時間30分~2時間、園内は
程よい丘陵になっていて、お散歩にはピッタリ！
シクザクに歩けばアップダウンを利用してよい運動
にもなります。ぜひおでかけしてみてください。

子供の 運動広場

余談ですが...
橋の交差点から
サービスセンターわき
のびる道路の一部が
新しく開通しました。
道幅が広くて
びっくりしました。

仙川沿いに広がる緑地は、もともと旧教育大学農場跡地だったそうです。
子どものあそび場として考えがちな公園を、おとなが2日間にわたり、新しい
発見を求め、わくわくしながら、じっくりぐるっと歩いてみました。

キンモクセイ

オレンジ色の花がびっぴりと
咲いていて、よい香りが
漂っていました。



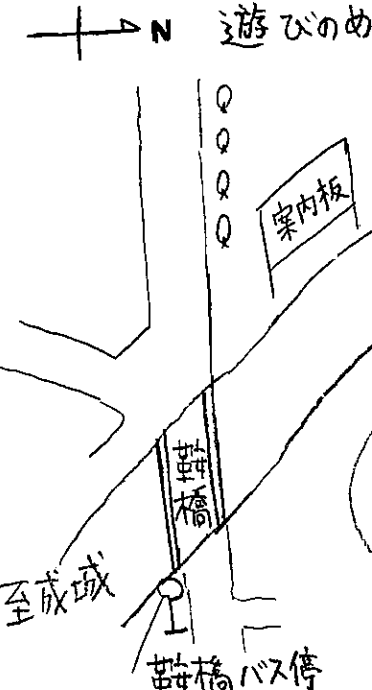
サワラの木

サワラの木にコゲラが
あけた穴がいくつかありました。

コゲラはキツツキの仲間
でよく見かけます

- ① エサを食べるため
- ② 住むため
- ③ メスにアピールするため

キツツキは
森にいたるだけでは
ないですね



成城の鉄塔、かわりましたね

駅近くの鉄塔が白くきれいになりましたね。
東京電力さんに聞いてみました。

Q1. なぜ建て替えられたのですか?
→ 建設後80年経過し、老朽化のためです。

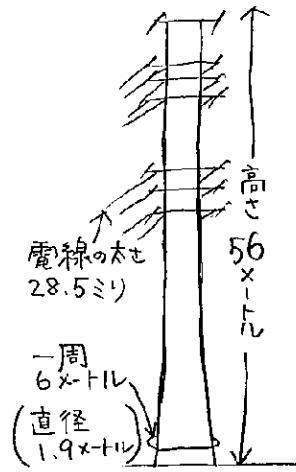
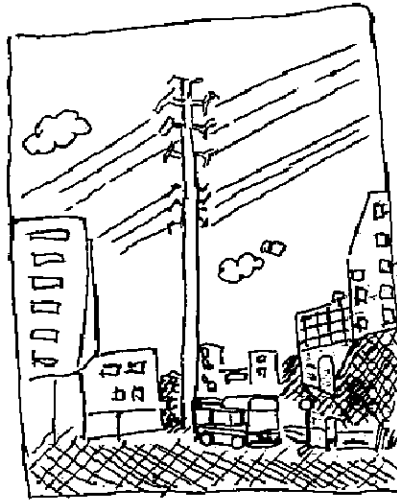
Q2. 数は変わりましたか?
→ 成城地区に15基ありましたが、12基になりました。

Q3. 形が変わりましたね?
→ これまでの「四角鉄塔」に対し、新設されたものは「鋼管単柱鉄塔」と呼ばれています。周辺環境、環境との調和に加え、用地範囲を抑えられます。

Q4. 大きさは電線の太さは?
→ 右図参照

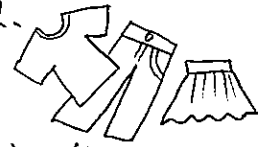
Q5. 工事の方法は?

- 約一年かかります
- ① 工事準備 工事用地を確保し、資機材を工事現場まで運ぶまでのルートを確認します。
 - ② 基礎工事 杭が必要となる場合は杭工事を行い、基礎材の組み立てと鉄筋の配置を実施後コンクリートを流します。
 - ③ 鉄塔工事 地上で鉄塔の部材をブロックごとに組み合わせて下から組み立てます。それをクレーンで吊り上げ、作業員の手でボルトとナットで固定し、組み上げていきます。
 - ④ 電線工事 既設の電線に滑車を付け、そこに新しい電線を通し電線を既定の高さにまで張り上げ、古い電線を撤去します。



日帰りバス石井修会 **成城の古着・古布の回収先業者さん** 熱く丁寧な説明あり!
「ナカノ(株)泰野工場見学」9月26日(火) 24名参加

各地から集まった古着・古布が高く積み、人の手で一着一秒の速さで一枚いちまい選別され、280種にも!ビックリ! その資源、50%は中古衣料の輸出、20%は雑巾などのウエス、残りは毛や綿に戻し、再生原料になるそうです。
私たちの出す古着や古布が、再利用、再生されることが良く分かりました。ごみの減量にもつながるので、これからも積極的に協力したいです。
(成城地区ごみ減量・リサイクル推進委員会と成城リサイクルの会共催)



みぢまち活動

《報告》

・10月19日(木)「違反広告物撤去活動」石井修会

世田谷区土木計画調整課の方に道路の安全使用という目的、危険箇所等環境整備、撤去活動の際の注意等、お話を伺いました。日頃感じている疑問も含め、質疑応答もあり、皆で理解を深めました。今後の活動がんばります!!

・11月16日(木)違反広告物撤去活動 23名参加

小春日和の空の下、6班に分かれ、割り当てられた成城地域を見回りました。捨て看板や吸殻などを回収しながら、同班の土木課の方から町の様子を聞き、1万歩も達成し、実りある時間でした。

・11月22日(木)秋の歩行会(皇居一周) 23名参加

澄んだ青空、暖かな秋の日、最高の歩行会日和に皇居一周してきました。歴史遺構と黄色や赤に色づいた樹々の美しい景色、参加の皆様とのトークを楽しんでいたらあ、という間! 楽しく歩いて気付けば健脚、たくさんの方々に歩行会をおすすめしたいです。

《予定》

・2月6日(火) さぎ草栽培講習会

・3月14日(木) 春の歩行会(深大寺)

昨年11月5日(日)、ダイヤモンド富士を見に行きましたが、曇っていて見られませんでした。次に見られるのは2月5日(月)、6日(火)に富士見橋と不動橋です。お天気が良いといいですね。



新しい鉄塔は下から組み立てているのですね。他にも電線に付着する雪が大きくなるのを防ぐ作業のことも知ることができました。
スリムになった鉄塔、景観が良くなり、嬉しいです。