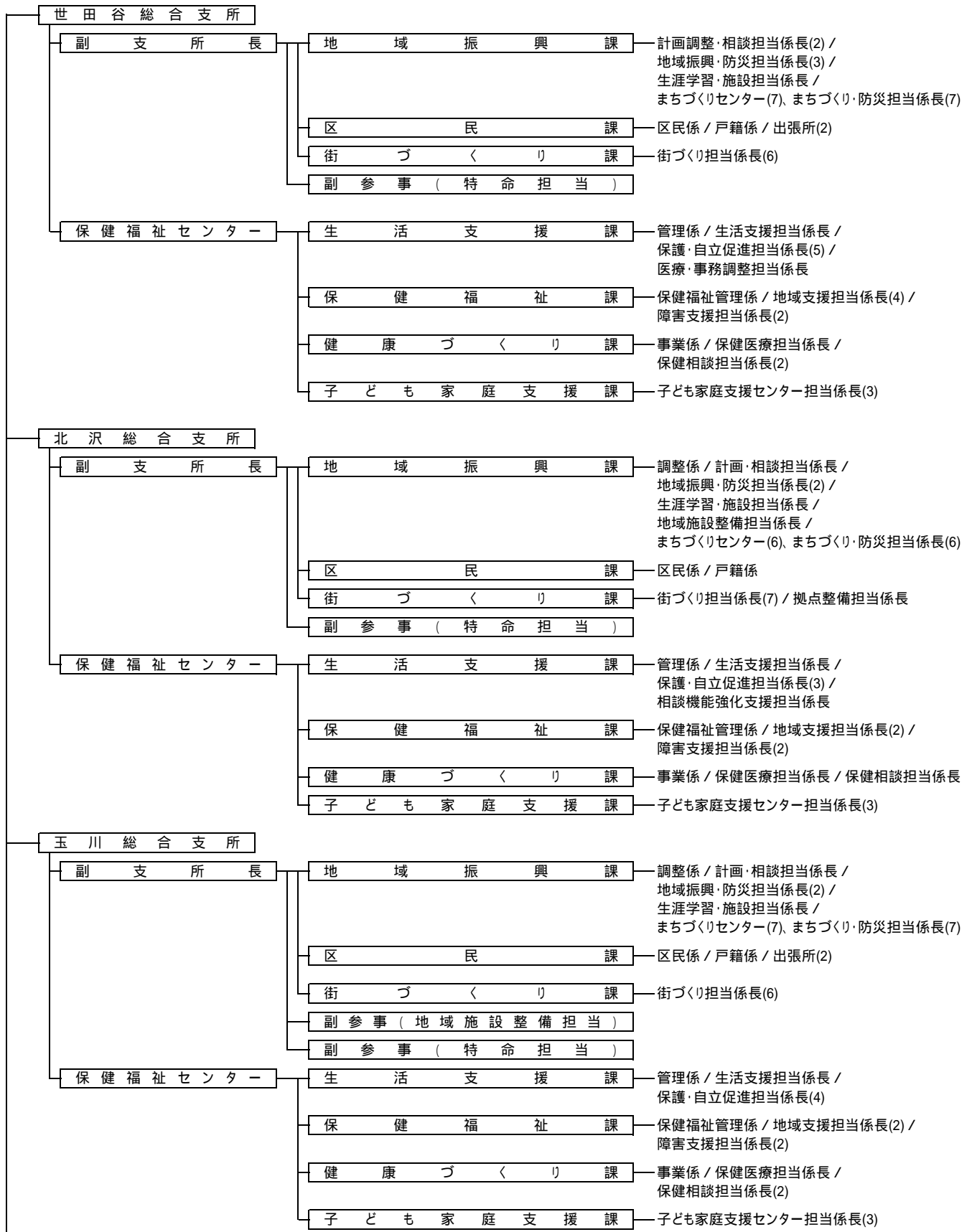


# 令和7年度 世田谷区組織図

政策経営部政策企画課

令和7年4月1日現在



砧 総合支所

副支所長

地域振興課

調整係 / 計画・相談担当係長 / 地域振興・防災担当係長(2) / 生涯学習・施設担当係長 / まちづくりセンター(5)、まちづくり・防災担当係長(5)

区民課

区民係 / 戸籍係

街づくり課

街づくり担当係長(6)

副参事 ( 特命担当 )

保健福祉センター

生活支援課

管理係 / 生活支援担当係長 / 保護・自立促進担当係長(4)

保健福祉課

保健福祉管理係 / 地域支援担当係長(2) / 障害支援担当係長(2)

健康づくり課

事業係 / 保健医療担当係長 / 保健相談担当係長

子ども家庭支援課

子ども家庭支援センター担当係長(3)

烏山 総合支所

副支所長

地域振興課

調整係 / 計画・相談担当係長 / 地域振興・防災担当係長(2) / 生涯学習・施設担当係長 / まちづくりセンター(3)、まちづくり・防災担当係長(3)

区民課

区民係 / 戸籍係 / 出張所(1)

街づくり課

街づくり担当係長(5)

駅周辺整備担当課

駅周辺整備担当係長(2)

副参事 ( 特命担当 )

保健福祉センター

生活支援課

管理係 / 生活支援担当係長 / 保護・自立促進担当係長(4)

保健福祉課

保健福祉管理係 / 地域支援担当係長(2) / 障害支援担当係長(2)

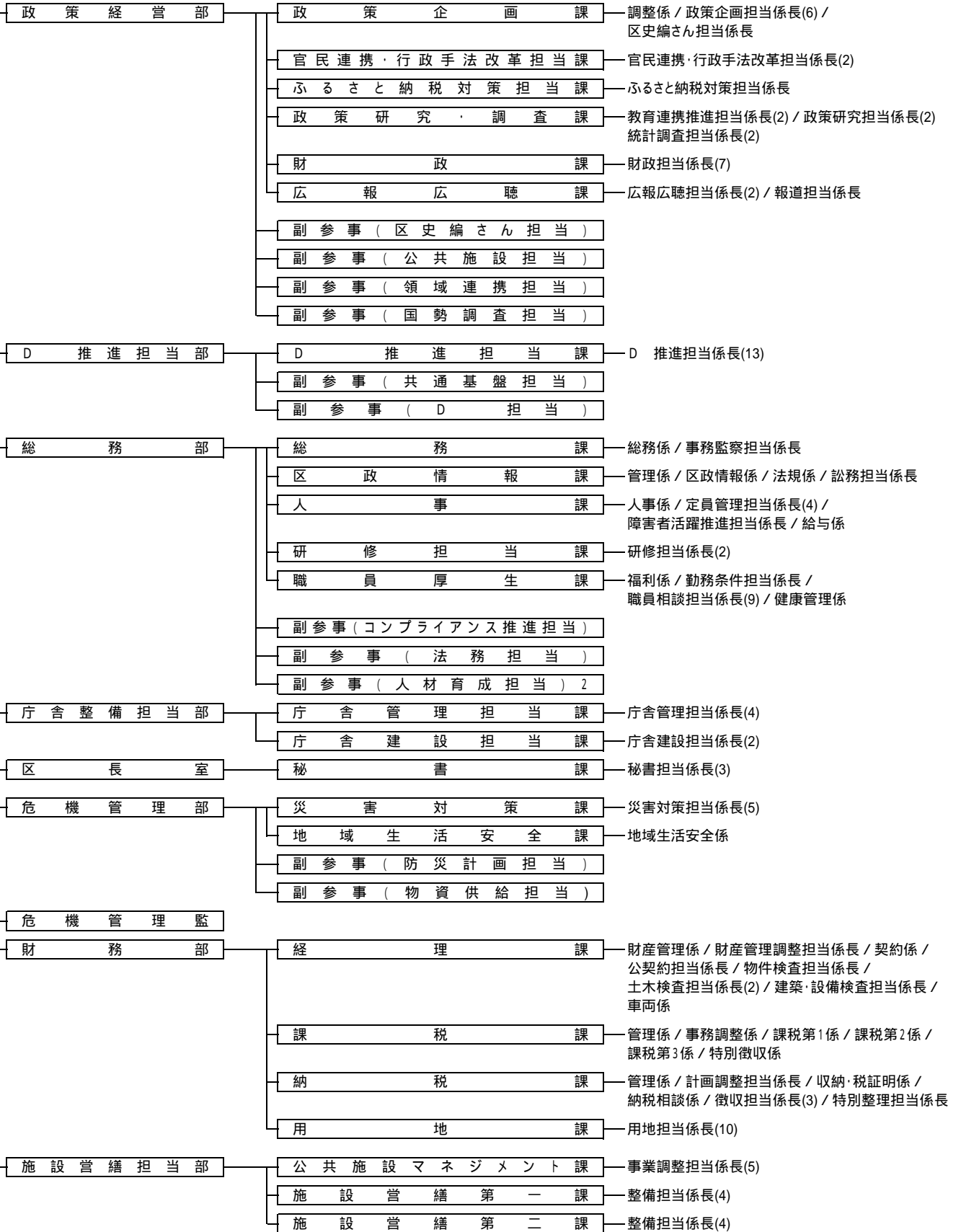
健康づくり課

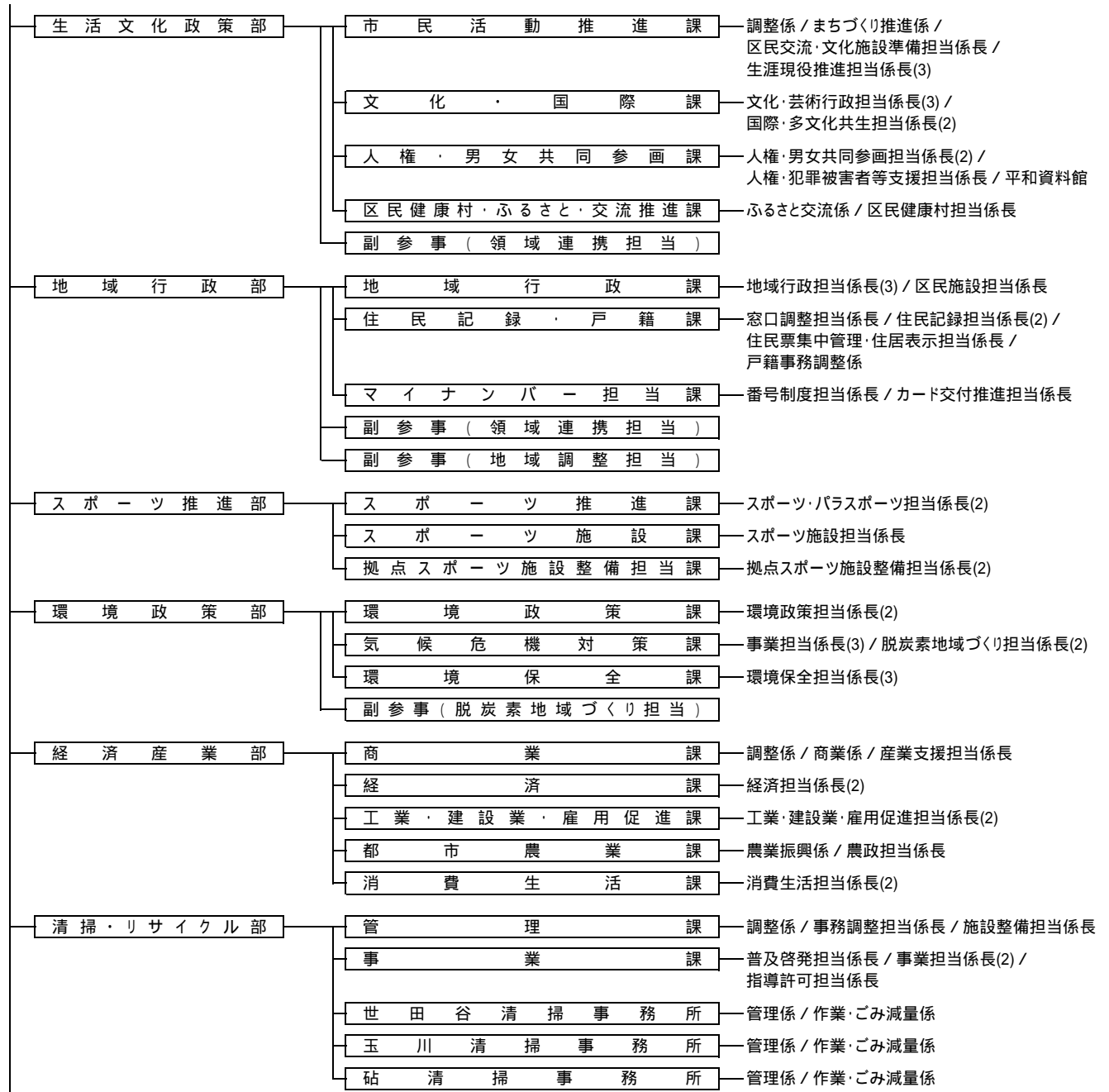
事業係 / 保健医療担当係長 / 保健相談担当係長

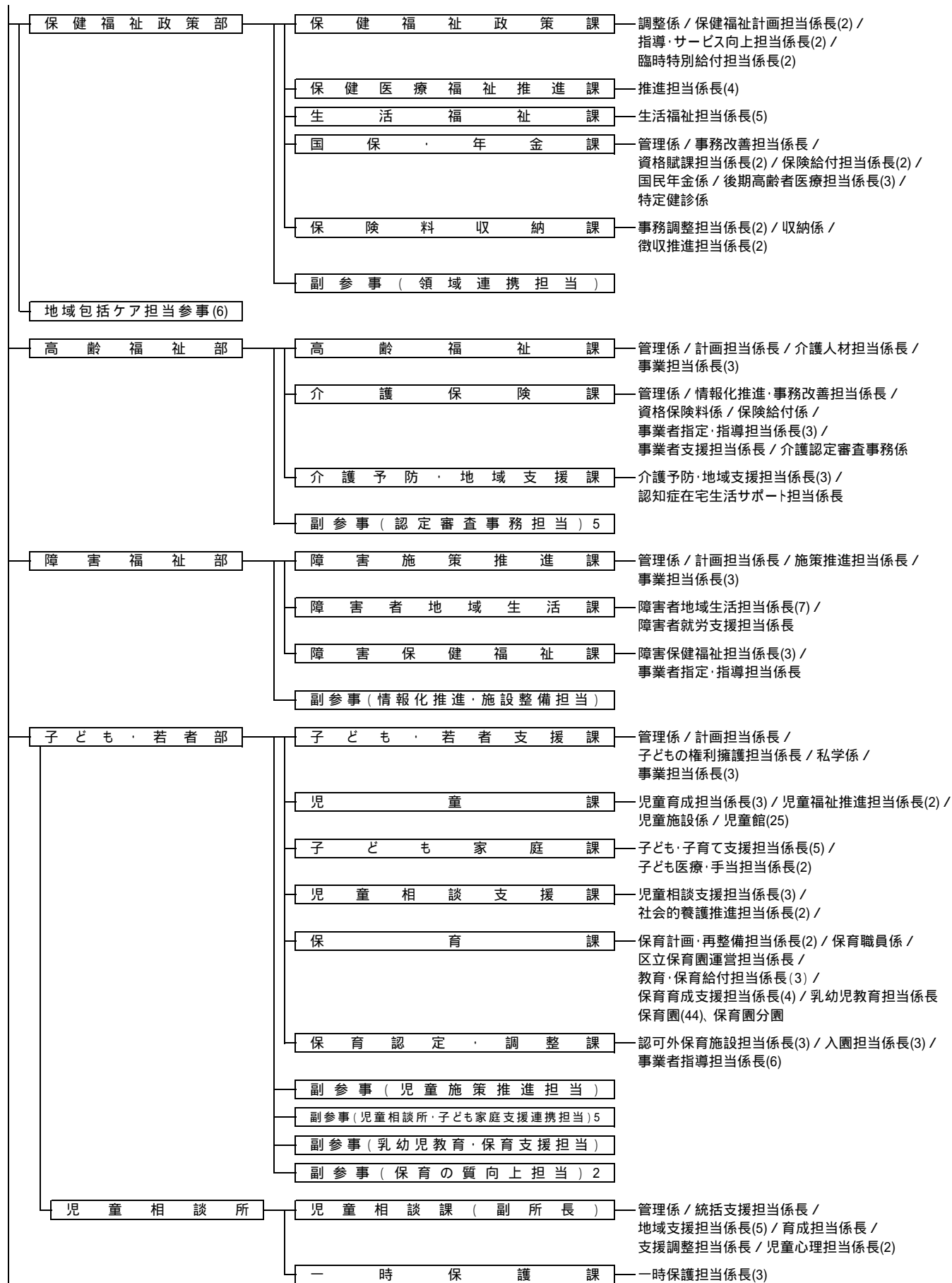
子ども家庭支援課

子ども家庭支援センター担当係長(3)

区副  
区長  
3







世田谷保健所

副 所 長

健 康 企 画 課

調整係 / 計画担当係長(2) /  
健康危機管理担当係長(2) / がん対策担当係長 /  
試験検査担当係長

健 康 推 進 課

こころと体の健康担当係長(5)

感 染 症 対 策 課

感染症対策担当係長(2) / 予防接種担当係長(2) /  
保健相談担当係長(2) / 保健医療担当係長

世 田 谷 保 健 相 談 課

保健相談担当係長(2) / 保健医療担当係長

北 沢 保 健 相 談 課

保健相談担当係長 / 保健医療担当係長

玉 川 保 健 相 談 課

保健相談担当係長(2) / 保健医療担当係長

砧 保 健 相 談 課

保健相談担当係長 / 保健医療担当係長

烏 山 保 健 相 談 課

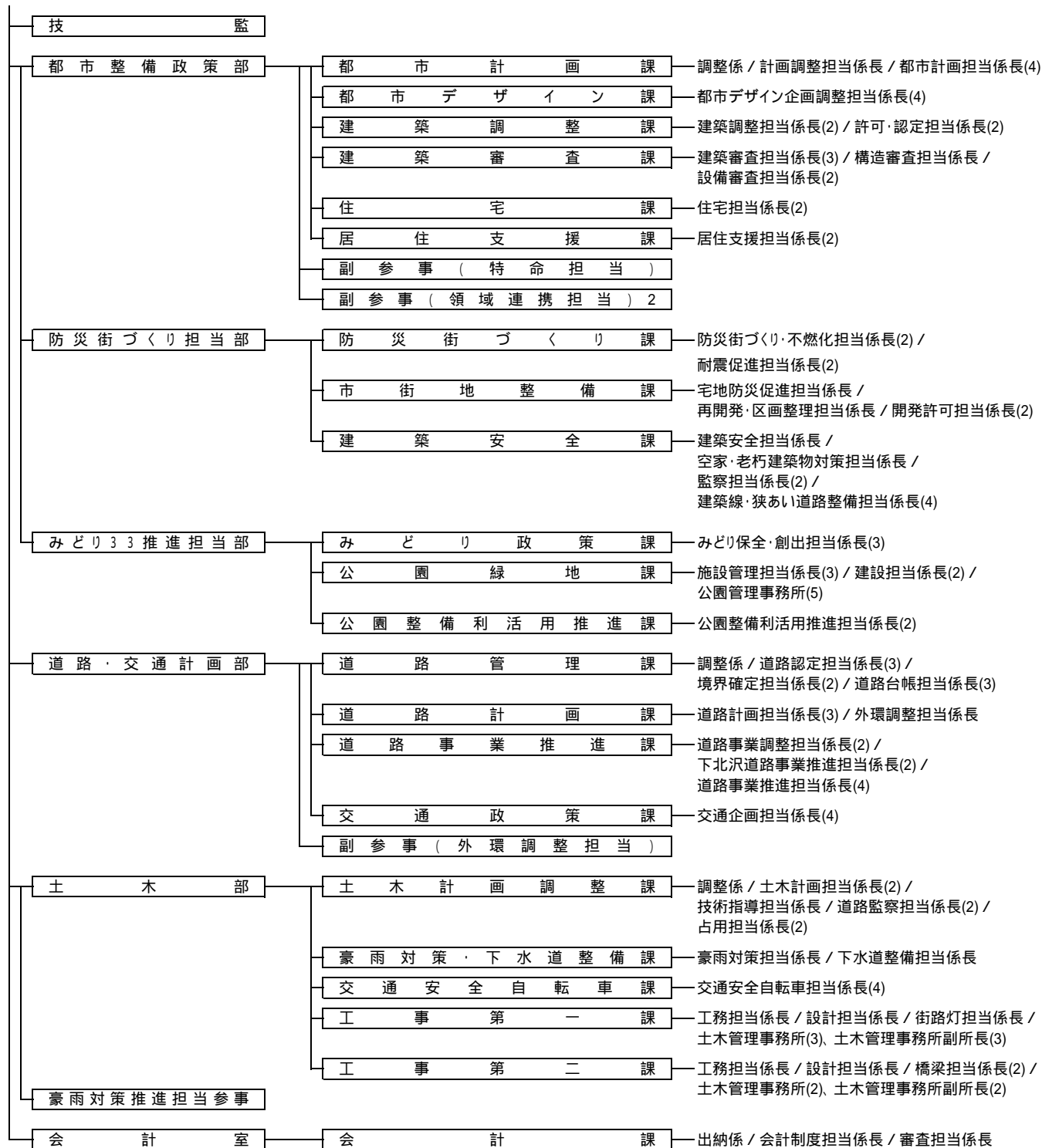
保健相談担当係長 / 保健医療担当係長

生 活 保 健 課

生活保健担当係長(2) / 医事・薬事係 /  
環境衛生施設係 / 生活環境衛生担当係長(2) /  
食品衛生企画担当係長(2) / 食品衛生第1係 /  
食品衛生第2係

副 参 事 ( 健 康 危 機 管 理 担 当 )

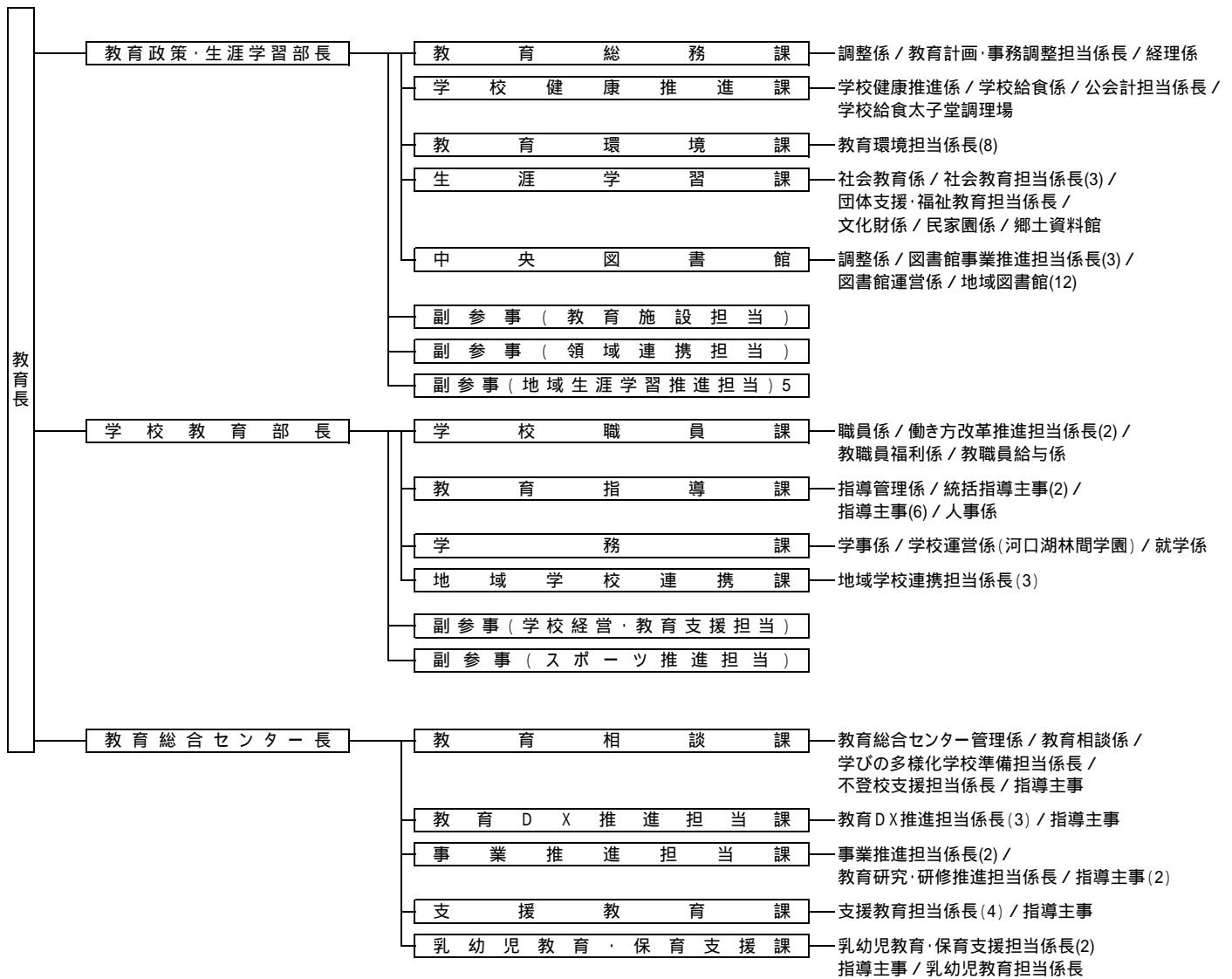
副 参 事 ( 保 健 師 統 括 担 当 )



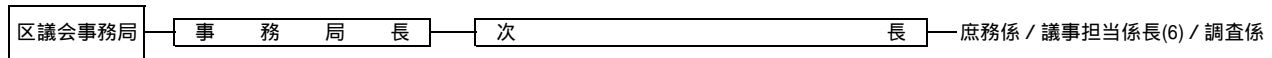


区議会事務局及び各行政委員会組織図

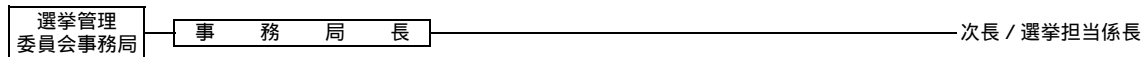
<教育委員会>



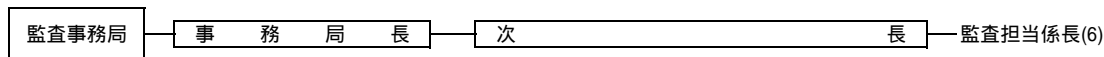
<世田谷区議会>



<選挙管理委員会>



<監査委員>



<農業委員会>

