

終活講座

内容/遺言、相続、エンディングノート、成年後見制度など
☑区内在住・在勤・在学の方
📅6月22日(月)午後2時～4時15分
📍成城ホール集会所
🗣️司法書士
📞☎へ電話・FAX(記入例3面) 6月12日まで先着50人
📍(社福)世田谷区社会福祉協議会 成年後見センター
☎6411-3950 FAX6411-2247

日常生活支援者養成研修

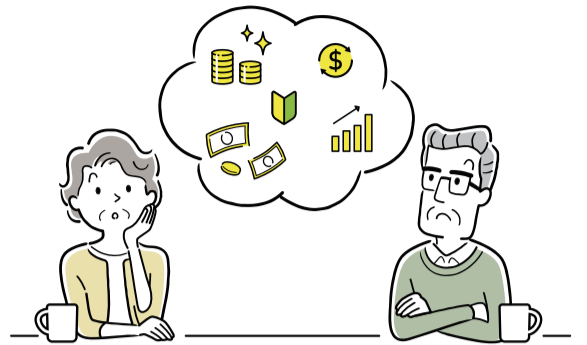
内容/高齢者、認知症に関する知識、コミュニケーション技術等
☑区内在住で地域活動に関心がある18歳以上の方
📅6月10日(水)午前9時30分～午後4時40分

📍三茶しゃれなあとホール
☑受講後、高齢者宅で簡単な家事援助を行う
☑️支えあいサービス(区の介護保険事業)生活支援
☑️協力者に登録できます(有償ボランティア、謝
礼金30分730円)。
📞☎へ電話・FAX(記入例3面) 先着45人
📍(社福)世田谷区社会福祉協議会
☎5429-1180 FAX5429-1202

シニアライフを自分らしく過ごすためのマネープラン・キャリアプラン(オンラインセミナー)

☑️おおむね55歳以上の求職中の方
📅6月5日(金)午後2時～4時
🗣️神谷敏康(東京都ライフプランアドバイザー)

📍予約サイト(二次元コード)
📍三茶おしごとカフェ
☎3411-6604 FAX3411-6690



区の世帯と人口(令和8年4月1日時点)

()内は前月との増減

住民登録 (住民基本台帳)	世帯数	51万803世帯(3099増 ▲)	内訳：日本人人口	89万9913人(2486増 ▲)	内訳：外国人人口	3万1177人(375増 ▲)
	人口	93万1090人(2861増 ▲)	42万4541人(1100増 ▲)	1万5900人(167増 ▲)		
	男性	44万441人(1267増 ▲)	47万5372人(1386増 ▲)	1万5277人(208増 ▲)		
	女性	49万649人(1594増 ▲)				

●本紙は新聞折込のほか、区施設、駅(一部除く)、郵便局、ファミリーマート、一部商業施設などで配布しています。アプリ「マチイロ」、区HPからもご覧になれます。

●新聞を宅配購読されていない方へ本紙を無料でお届けします。区HP 7687 からオンライン手続き、せたがやコール(☎03-5432-3333 FAX03-5432-3100)へ電話・FAXでお申し込みください。

●区HP 26421 のアンケートから、読んでみたい特集記事のテーマや紙面へのご感想・ご意見などをお聞かせください。

詳しくは
区HP 6262 へ



災害情報

▶世田谷区防災ポータル ▶災害・防犯情報メール配信サービス 区HP 594
▶公式 X @setagaya_kiki
▶FMラジオ83.4メガヘルツ(エフエム世田谷のホームページからも聴取できます)



LINE



Instagram



YouTube



X



Facebook



メールマガジン



マチイロ

X・Facebook・メールマガジン・マチイロでは、本紙の発行もお知らせします!

区民の

ひろば

区の事業ではありません。
参加等はご自身の責任で行ってください。

区民のひろばへの掲載について

☑️区内で活動する団体、区内在住者を主な構成員とする団体(非営利などの条件あり) ※同一団体・人の掲載は6か月に1回まで(区の後援事業を除く)。詳しくは区HPへ。 📄無料

📞☎へ掲載申込用紙(区HP・☎にあり)をFAX・郵送・持参

【申込期限】掲載号を指定できる「催し物」は掲載希望号の発行日の1か月前(必着。土・日曜、祝・休日の場合は翌開庁日)まで。

※「会員募集」は先着順。

7月1日号掲載分から、「催し物」の掲載申込期限を変更します(掲載内容の確認期間を十分に確保するため)

●1日号へ掲載希望=前々月の15日 ●15日号へ掲載希望=前月の1日

※いずれも必着。土・日曜、祝・休日の場合は翌開庁日。

※引き続き、会場や区の後援の有無などが未定でも、申込可。詳しくは、区HPへ。

☑️掲載内容は区のホームページにも掲載。公共施設を会場とする催し物は、掲載申込内容を施設管理者へ提供し、利用に関する確認をする場合があります。

☎広報広聴課 〒154-8504 世田谷4-21-27 ☎5432-2009 FAX5432-3001

区HP 6261

催し物

(♣️は区の後援事業)

- ♣️だれでもサッカー(未経験者歓迎。レベルに合ったミニサッカーやウォーキングサッカー) 5/21(9)9時半～13時半 J&Sフィールド(給田1-3)(世田谷サッカー協会☎070-5454-2773 上村)
- ◆ゆっくりヨガ(女性限定) 5月中の①毎週木曜10～12時②第1・3・5土曜10時半～12時 ①池ノ上青少年会館②三宿地区会館 1回千円 要申込(ラクシュミー YOGA☎090-7241-4883 ☎uzurakuru mi@icloud.com 関)
- ◆社交ダンス講習会(初・中級)ワルツ・タンゴ(全4回) 5/7・14・21・28いずれも木曜13～14時半 用賀地区会館 4千円 要申込(ジュピター☎080-3279-9870 かみくら)
- ♣️もの忘れ予防交流会(みんなで楽しみながら、心とカラダを元気に) 5/23(土)14～15時半 成城ホール 要申込(NPO法人語らいの家☎5429-8855 FAX5429-8856 坪井)
- ♣️お酒に困っている本人・家族が酒の害について語り合う会(初回のみ要連絡)①例会②玉川懇談会③砧懇談会④五心会 ①5/3(木)14時から=経堂地区会館②5/5(祝)=用賀区民集会所③5/14(木)=砧総合支所区民集会所④5/21(木)=太子堂区民センター②～④いずれも18時半から いずれも2時間 各100円(NPO法人東京断酒新生会世田谷断酒会☎3439-8873 山田)
- ◆ガンバレ頭の体操 初級英会話(年齢に関係なく学習しよう) 5/26(火)11～12時 三軒茶屋区民集会所 千円 要申込(セブンミニッツ☎080-4118-4509 小林)
- ◆超入門!! 今から始めるジャズダンス&すっきりぴのびストレッチ 5/12・19・26いずれも火曜20～22時、5/16・30いずれも土曜17時半～19時半 代田区民

センター 1回千円 要申込(チーム世田谷☎090-1847-4602 岡崎)

♣️もっと語ろう不登校part311

5/9(土)14～18時 NPOフリースクール僕んち(代田4-32)またはZoom 300円 要申込(もっと語ろう不登校☎090-3905-8124 ☎fsbtтору@yahoo.co.jp タカハシ)

◆シニア(60代～)世代こそ学んで生きた実感を!(健康寿命・人づきあい力・話力アップでストレスをなくす) 5/15、6/19いずれも金曜10～12時 二子玉川地区会館 1回千円 要申込(いきいき・コミュニケーションクラブ☎090-5829-1337 奥田)

◆朗読とお話「宮静枝の詩に投影された高村光太郎の戦後」 5/9(土)14時20分～16時 三茶しゃれなあとホール(生かそう憲法! 今こそ9条を! 世田谷の会☎3418-3341 西村)

♣️駒澤大学公開講座「龍樹と鳩摩羅什」 5/30(土)10～11時半 駒澤大学深沢キャンパス(深沢6-8) 1500円 ホームページから同大学深沢校舎事務室(HP)https://komazawa-u.sa-advance.com/☎3702-9625)

◆大人のアーチェリー体験(全5回、若干名) 5/16～6/13の毎週土曜9時半～11時15分(小雨実施) 総合運動場 2千円 メールでアーチェリークラブACC・上田(☎080-5177-0516 ☎acc2026s@icloud.com)

◆モダン手描染体験(ステンシルを使いTシャツに絵を描く) 5/9・23いずれも土曜13時半～16時 松原地区会館 1回千円 要申込(モダン手描染松原☎090-5501-8373 ☎mihoko_-316@docomo.ne.jp 平)

◆下北沢猫町散歩-朔太郎の忌日に町歩き(下北沢、代田の旧宅など) 5/11(月)13時半～16時(雨天の際は5/12(火)) 下北沢駅東口集合 800円 要申込(北沢川

文化遺産保存の会☎3718-6498 ☎k-tetudo@m09.itscom.net きむら)

◆65歳以上の「おこと」初心者、体験会

5/19(火)・25(月)いずれも10～12時、14～16時 千歳烏山駅近辺 1回千円(茶菓代含む) 要申込(若桃会☎090-4923-8647)

♣️三茶衣類のリユース会 5/15(金)11～13時 消費生活センター 1枚100円(世田谷区消費者団体連絡会☎090-9959-6008 田崎)

◆行政書士による遺言・相続無料相談会 5/22(金)9～16時 三茶しゃれなあとホール 要申込(城南法務研究会☎070-4375-8523 隈本)

♣️企画展「曹洞宗の近代と駒澤大学」 11/21(土)まで 16時半～17時50分 駒澤大学 禅文化歴史博物館(駒沢1-23)(同館☎3418-9610 佐藤)

◆いづかさんち音楽会 詩情豊かな日本のうたを楽しみましょう

5/27(水)13時半～15時 八幡山3丁目近辺 300円 要申込(いづかさんち☎6750-5840 飯塚)

◆みんなの料理(目の不自由な方のための料理サークル。食事だけの参加も大歓迎) 5/18(月)9時半～14時 上北沢ふれあいの家(上北沢3-26) 千円 要申込(みんなの料理☎090-9104-1632 ☎mizunuma@rd6.sonet.ne.jp 水沼)

◆健康マージャン教室体験会①ゼロから②経験者

①5/12(火)10～12時 ②5/8(金)10～12時、5/12(火)13～16時 北沢タウンホール 千円 要申込(健康マージャン世田谷☎080-7662-3688 ☎setagaya.mahjong@gmail.com 堤)

◆女性のためのサタデーニット@らぶらす 5/16、7/4、9/5いずれも土曜14～16時 男女共同参画センターらぶらす 申込フォー

ムで(社福)共生会SHOWA(☎080-7298-5116 https://forms.gle/oCvQ3ik8iKGK KGHCA)

会員募集

◆千歳廻り会グラウンド・ゴルフ部 月9回程度月・木曜8～10時 主に希望丘公園 年:4200円(☎090-8892-2302 ☎ultram8722@gmail.com 宮本)

◆世田谷法友会(法政大学・普通高校出身者) 日時:会場要問合せ 年:3千円(初年度無料)(☎090-4393-6333 島田)

◆小波体操クラブ 原則月3回水曜15～16時半 主に奥沢東地区会館 入・月:各千円(☎3727-5560 二宮)

◆梅丘体操友の会(健康体操) 第1・3水曜15～16時半、第2水曜13～14時半 主に梅丘地区会館 月:1500円(☎090-5750-8811 吉村)

◆あかり俳句会(先生なしの同好会) 第4金曜12時半～14時半 主に用賀区民集会所 月:500円(☎090-5531-6671 宇垣)

◆松寿会 謡曲・仕舞の部 第3日曜11～17時 主に松原西ふれあいの家 年:1200円(☎045-475-3308 望月)

◆おこの台所・松原(料理・懇談、65歳以上) 第1・3金曜9時半～13時半 主に松原ふれあいルーム(松原5-43) 1回500円(☎090-7211-3654 ☎ky-mine@jcom.home.ne.jp 峯)

