

世田谷のみどりの未来を

みんなで 考えませんか。

申込期間
R8.7.17(金)
~~R8.6.30(火)~~
17時まで

『みどりの基本計画づくり』に向けた
全3回ワークショップ 参加者募集

公園、街路樹、身近な緑地、暮らしのそばにあるみどり。
世田谷のみどりは、私たちの暮らしにうおいや安らぎをもたらしてくれる
大切な存在です。
このワークショップでは、世田谷のみどりの現状や、みどりを守り育てるために
私たちができることなどについて、参加者のみなさんと一緒に考えていきます。

第1回
R8.8.8(土)

第2回
R8.9.13(日)

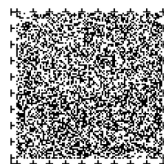
第3回
R8.10.31(土)

いずれも10時～12時30分

問合せ

主催：世田谷区みどり33推進担当部みどり政策課
電話：03-6432-7905

お申込は裏面をご覧ください

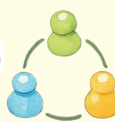


全3回の内容

みどりの現状について話そう



将来像について考えよう(予定)



みどりを守り育てるためにできることを考えよう(予定)



対象 全3回ご参加いただける方 ※原則全3回のご参加をお願いします。

開催概要



日時

第1回 8月 8日(土) 10時～12時30分
第2回 9月13日(日) 10時～12時30分
第3回 10月31日(土) 10時～12時30分



会場

せたがやイーグレットホール集会室A



定員

25名程度 ※応募多数の場合は抽選となります。



参加費

無料



ひととき保育

あり/要申込

7月17日(金)



申込締切

~~6月30日(火)~~ 17時

【アクセス】

せたがやイーグレットホール集会室A
所在地：世田谷区世田谷4-21-27



電車

東急世田谷線「松陰神社前駅」
または「世田谷駅」徒歩 各5分



バス

バス停「世田谷区民会館前」
徒歩すぐ
系統 反11 (五反田駅-世田谷区民会館)
等13 (等々力操車所-梅ヶ丘駅)
渋52 (渋谷駅-世田谷区民会館)

申込方法

1 オンライン申込

QRコードより
お申込ください。



または

2 電話申込

世田谷区
みどり33 推進担当部
みどり政策課
電話：03-6432-7905
(平日8時30分～17時)



ひととき保育のご案内

ひととき保育をご希望の方は、
申込時にお申し出ください。

【対象】

首が座っている
生後5カ月以上の
未就学児



【定員】

あり(申込先着順)

問合せ

主催：世田谷区みどり33推進担当部みどり政策課
電話：03-6432-7905



ワークショップ
申込みについて



みどりの基本計画
について



世田谷みどり33