

議案第51号

区議会提出議案に関する意見聴取  
(世田谷区立弦巻中学校改築等工事請負契約)

上記の議案を提出する。

令和7年8月19日

(提出者)

世田谷区教育委員会

教育長 知久 孝之

(提案説明)

「世田谷区立弦巻中学校改築等工事請負契約」につき、地方教育行政の組織及び運営に関する法律第29条の規定に基づき区長から意見を求められたので、本案を提出する。



7世経理第323号  
令和7年8月4日

世田谷区教育委員会  
教育長 知久 孝之 様

世田谷区長 保 坂 展 人

令和7年第3回区議会定例会提出予定議案に関する意見聴取について

標記の件について、下記契約議案件について、地方教育行政の組織及び運営に関する法律第29条の規定により、貴委員会の意見を求めます。

記

- 1 議案名  
世田谷区立弦巻中学校改築等工事請負契約
- 2 添付資料  
議案案文

担当 財務部経理課契約係  
功刀 内線2150

議案第 号

世田谷区立弦巻中学校改築等工事請負契約

上記の議案を提出する。

令和7年9月16日

提出者 世田谷区長 保坂展人

(説明) 世田谷区議会の議決に付すべき契約及び財産の取得又は処分に関する条例  
第2条の規定に基づき、本案を提出する。

## 世田谷区立弦巻中学校改築等工事請負契約

予定価格180,000,000円以上の工事の請負契約を、下記のとおり締結する。

## 記

- 1 契約の目的 世田谷区立弦巻中学校改築等工事
- 2 契約の方法 一般競争入札（総合評価方式）
- 3 契約金額 4,508,900,000円
- 4 契約の相手方 東京都世田谷区三軒茶屋二丁目11番22号サントワーズセンタービル12階  
中島建設・東京コーポレーション建設共同企業体  
代表者 東京都世田谷区三軒茶屋二丁目11番22号サントワーズセンタービル12階  
株式会社中島建設東京支店  
代表者 水 島 伸 一  
構成員 東京都世田谷区船橋一丁目8番13号  
東京コーポレーション株式会社  
代表者 松 本 真 弥
- 5 工 期 令和11年2月28日

(参考)

## 入札経過調書【電子入札】

入札日時	令和 7年 8月 4日		午前09時30分			
件名	世田谷区立弦巻中学校改築等工事					
契約金額	4,508,900,000 円		予定価格	4,563,031,000 円		
業者名	第 1 回					
	入札金額		価格点	その他の評価点	評価値	決定
	億	千				
1	東光・白井建設共同企業体	辞退				
2	中島建設・東京コーポレーション建設共同企業体	4099000000	18.95994	26.00000	44.95994	落札
3	福田・大明建設共同企業体	辞退				
4	小俣・中秀建設共同企業体	辞退				
<p>1 契約金額は、上記落札金額に消費税分及び地方消費税分10%に相当する金額を加算した金額を示す。</p> <p>2 予定価格は、消費税分及び地方消費税分10%に相当する金額を含む。</p>						

建築物概要表

工事名称	世田谷区立弦巻中学校改築等工事
建築地（住居表示）	東京都世田谷区弦巻一丁目42番22号
建築地（地名地番）	東京都世田谷区弦巻一丁目64番地1、2、3 弦巻一丁目65番地1、2
用途地域・区分	第一種中高層住居専用地域 / 第二種中高層住居専用地域
	法定建蔽率 : 60%
	法定容積率 : 200%
	高度地区 : 19m 第二種高度地区
防火地域	準防火地域
敷地面積	16,004.15㎡
構造・階数	(改築校舎棟) 鉄骨造、3階建 (既存体育館棟) RC造、2階建 (既存プール棟) RC造、3階建
施設概要（改築校舎棟）	1階：管理諸室、特別支援学級、給食室 2階：管理諸室、普通教室、図書室 3階：管理諸室、普通教室
施設概要（既存体育館棟）	1階：管理諸室、特別教室 2階：体育館
施設概要（既存プール棟）	1階：管理諸室、特別教室 2階：トレーニングルーム、機械室、倉庫 3階：プール
施設概要（その他）	付属建物：防災倉庫棟、器具庫棟、受水槽ポンプ室 駐車場：車椅子利用者用1台 駐輪場：20台

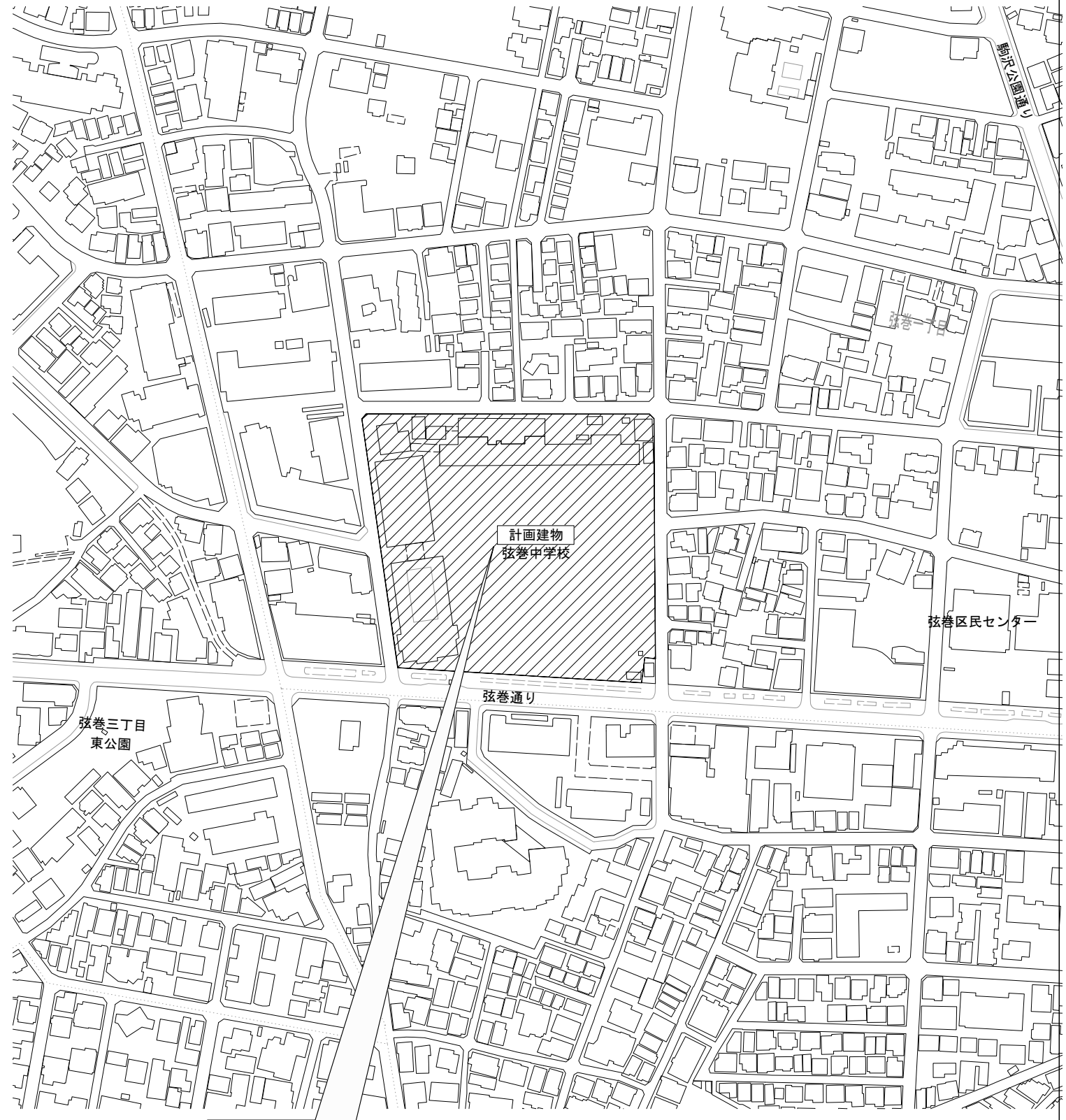
建築物面積表(改築・改修)

	改築		改修			合計
	改築校舎棟	付属棟	体育館棟	プール棟	渡り廊下	
建築面積	2087.87㎡	122.94㎡	893.07㎡	1197.15㎡	66.00㎡	4367.03㎡
建蔽率	27.29% (全体) / 13.82% (改築校舎棟・付属棟のみ)					
延床面積	5080.30㎡	122.94㎡	1676.14㎡	1572.14㎡	66.00㎡	8517.52㎡
(3階)	1264.06㎡			227.68㎡		1491.74㎡
(2階)	1725.13㎡		856.09㎡	252.95㎡		2834.17㎡
(1階)	2091.11㎡	122.94㎡	820.05㎡	1091.51㎡	66.00㎡	4191.61㎡
容積対象床面積	5026.80㎡	20.94㎡	1676.14㎡	1572.14㎡	66.00㎡	8362.02㎡
容積率	52.25% (全体) / 31.54% (改築校舎棟・付属棟のみ)					

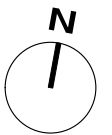
建築物面積表(解体)

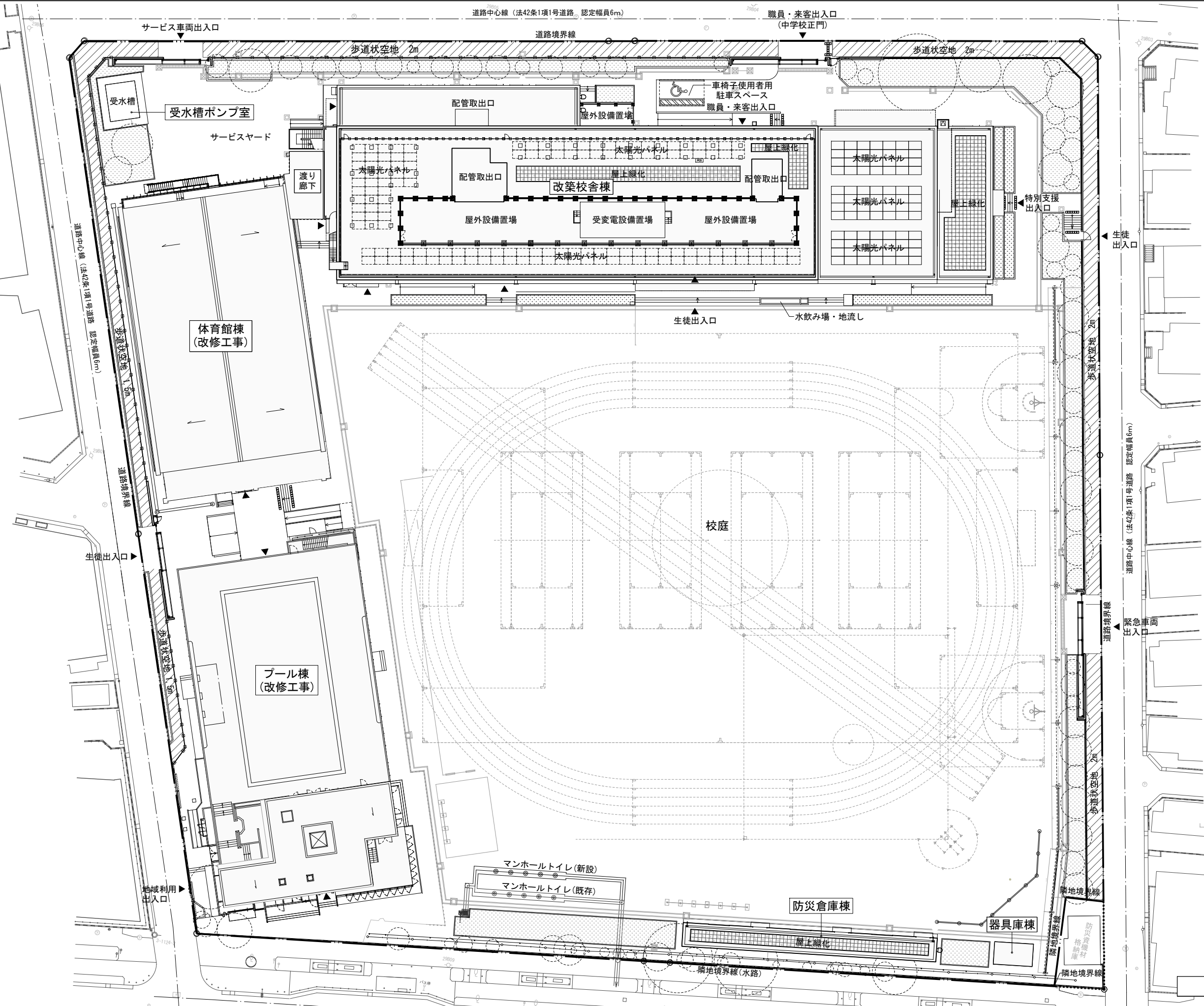
	解体			合計
	既存校舎棟	特別教室棟	その他付属棟	
建築面積	1358.68㎡	171.45㎡	470.79㎡	2000.92㎡
延床面積	4735.69㎡	514.35㎡	470.79㎡	5720.83㎡
(R階)	62.20㎡			62.20㎡
(4階)	1103.80㎡			1103.80㎡
(3階)	1103.80㎡	171.45㎡		1275.25㎡
(2階)	1121.23㎡	171.45㎡		1292.68㎡
(1階)	1344.66㎡	171.45㎡		1516.11㎡

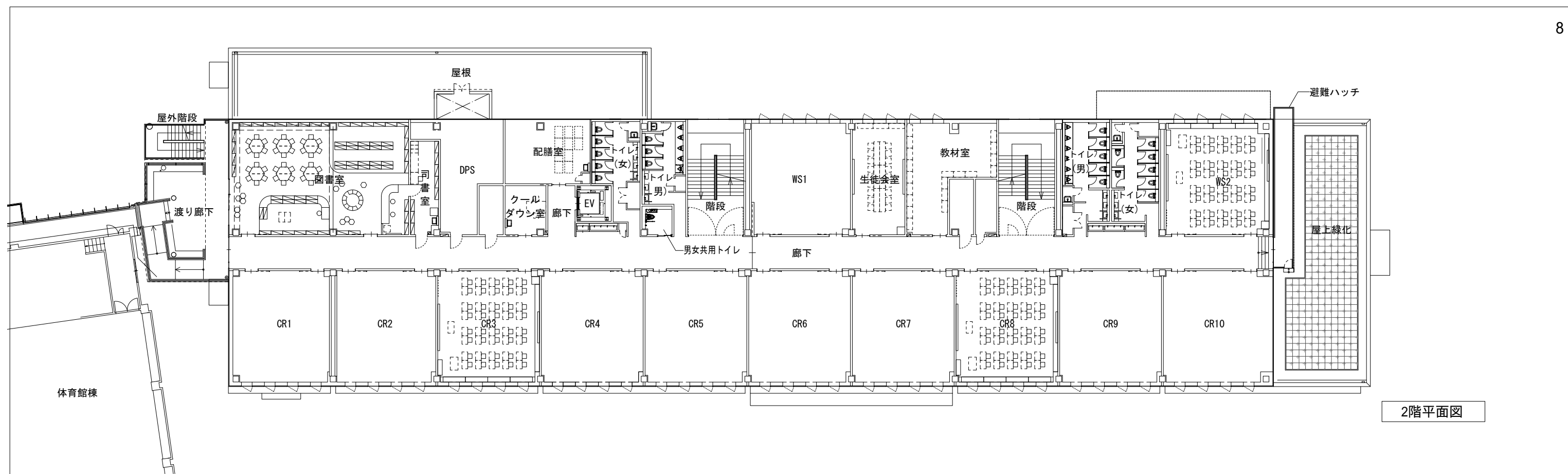
案内図



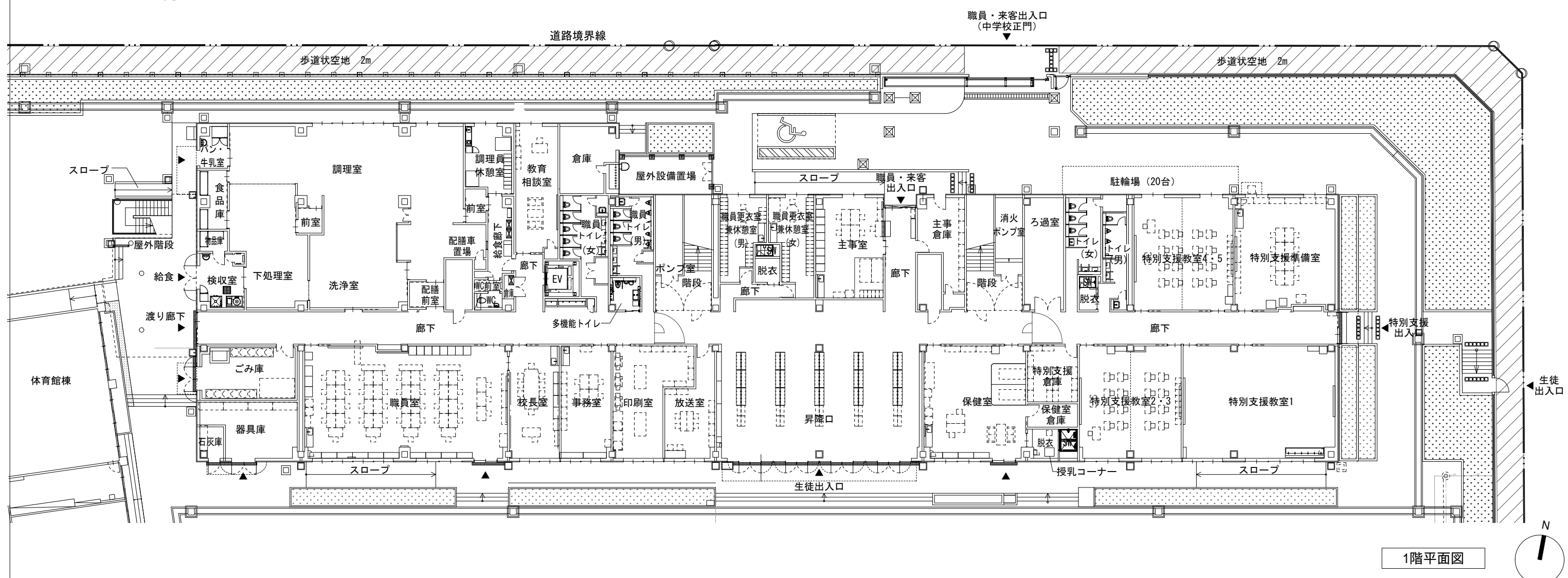
計画敷地  
住居表示：東京都世田谷区弦巻一丁目42番22号  
地名表示：東京都世田谷区弦巻一丁目64番地1、2、3  
65番地1、2





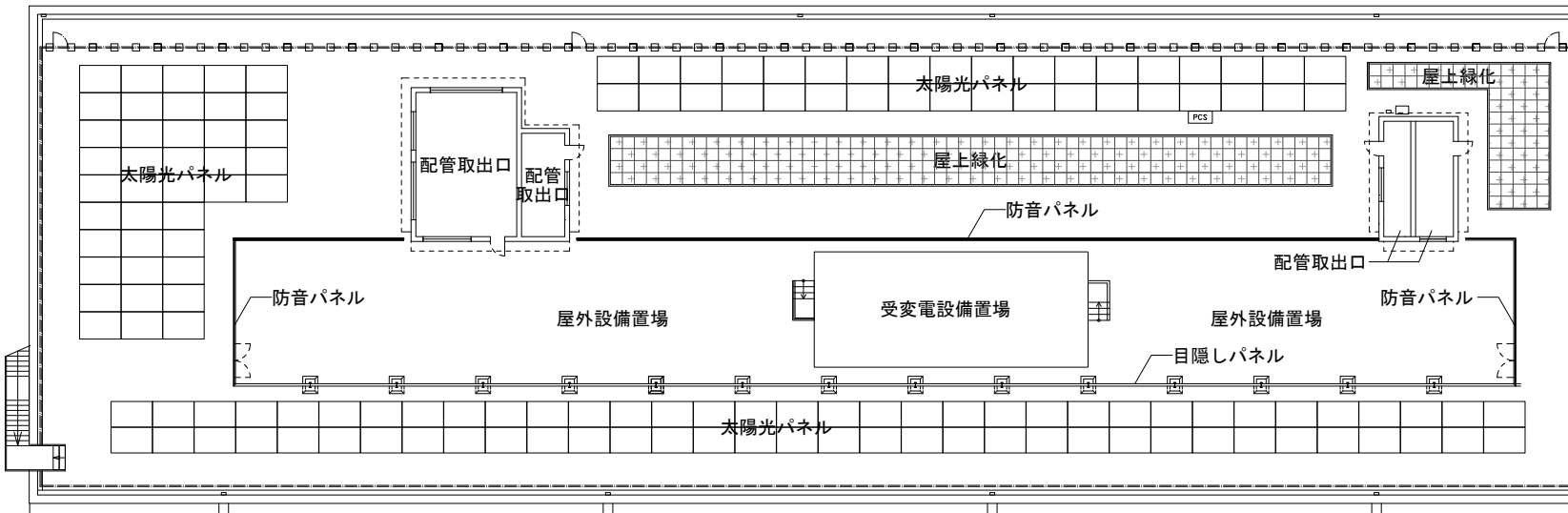


2階平面図

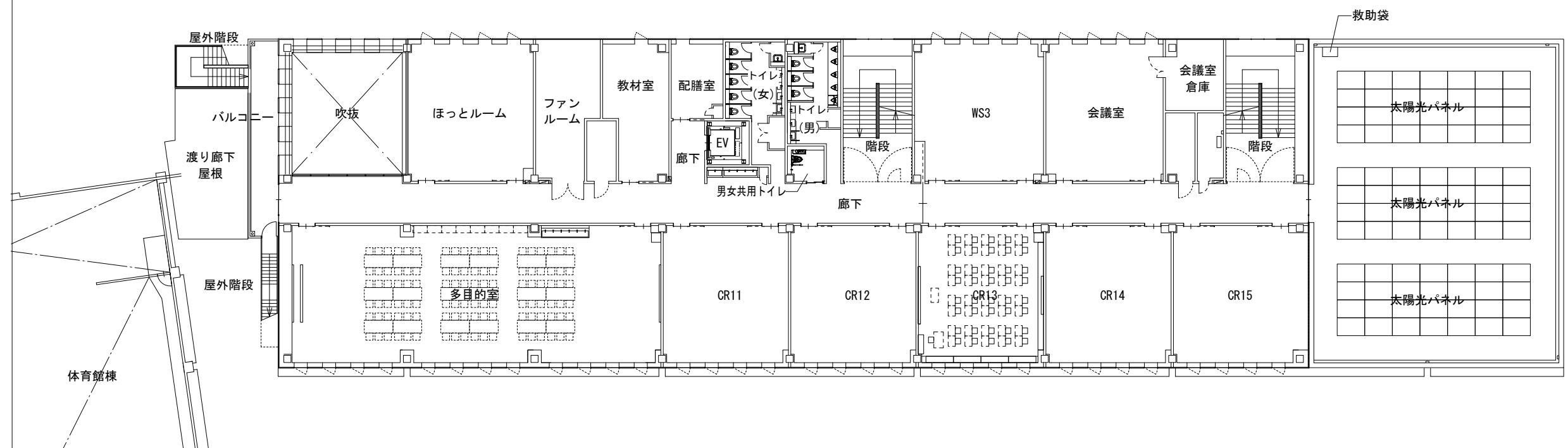
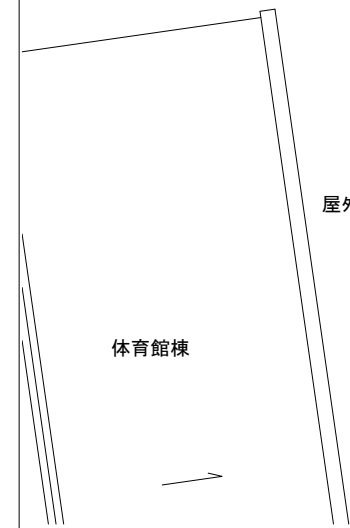


1階平面図

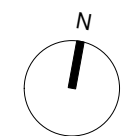


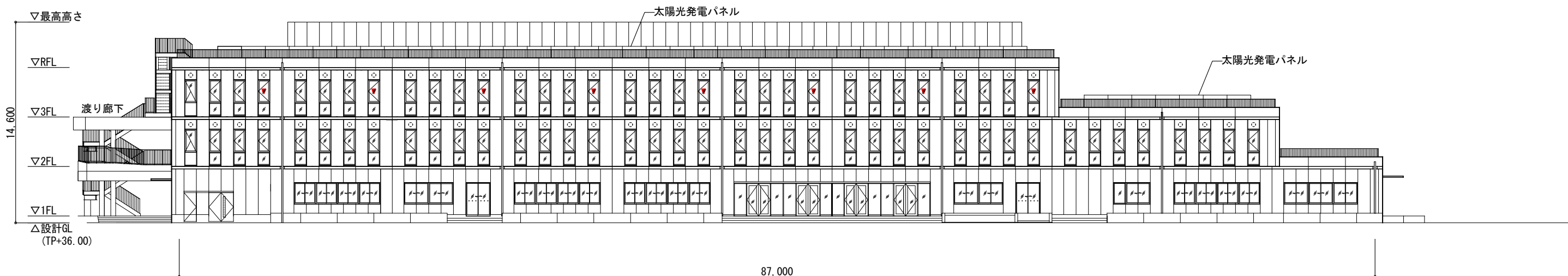


屋上平面図

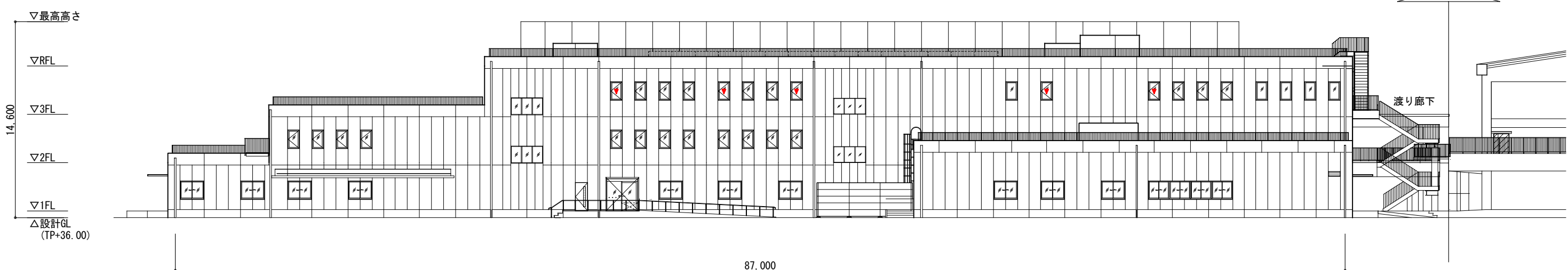


3階平面図

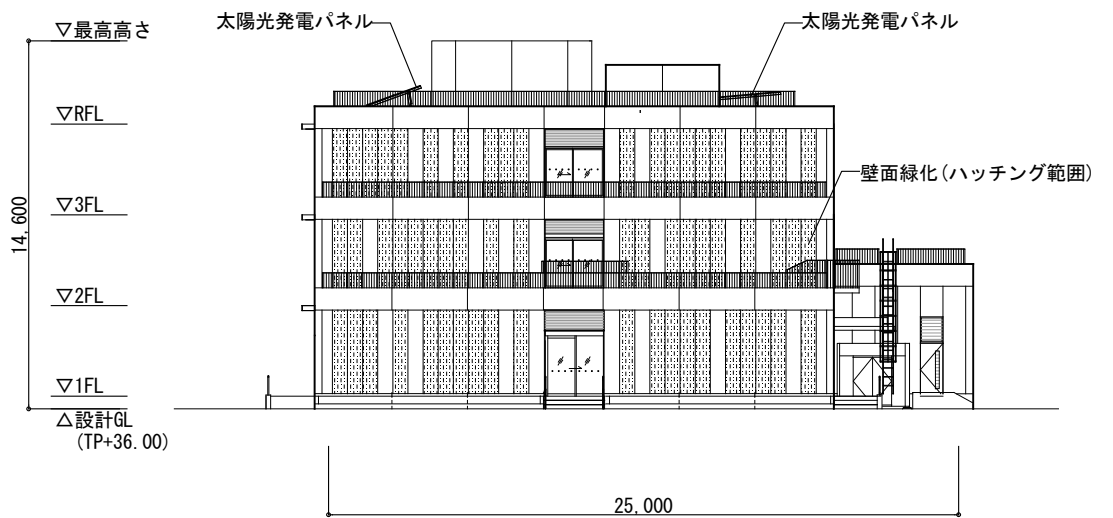




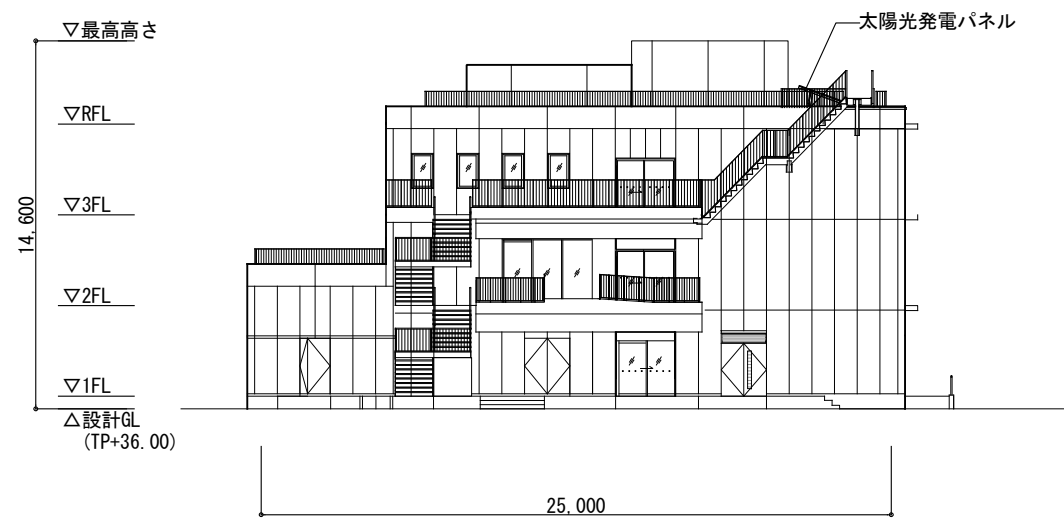
南側立面図



北側立面図



東側立面図



西側立面図