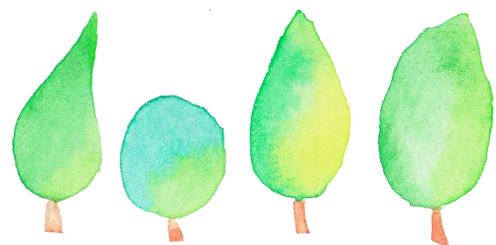
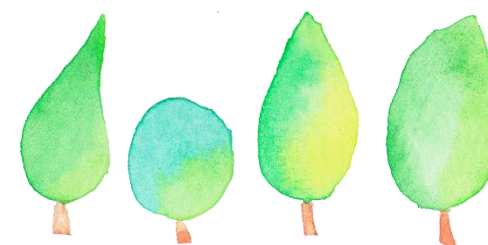


# ～区立保育園在宅子育て支援事業～



## フキひろば

## お～くらっこ



### 《フキひろば》

\*場所…大蔵保育園ホール

\*時間…10:00～11:00

月 日	内 容
5月13日(水)	親子で触れ合い遊びをしよう 絵本の読み聞かせタイム
6月9日(火)	シャボン玉遊びを楽しもう 絵本の読み聞かせタイム
7月8日(水)	子育てコーディネーターさんに話を聞こう 感触遊びを楽しもう
9月9日(水)	子育てコーディネーターさんに話を聞こう 親子でふれあい遊びを楽しもう
10月14日(水)	親子で体を動かして遊ぼう 絵本の読み聞かせタイム
11月12日(木)	栄養士さんに聞いてみよう 絵本の読み聞かせタイム
12月8日(火)	ワークショップ(飾りづくり) 絵本の読み聞かせタイム
1月 13日(水)	お正月遊びを楽しもう 絵本の読み聞かせタイム
2月10日(水)	親子で触れ合い遊びをしよう 絵本の読み聞かせタイム

(予定は変更になる場合があります。)

世田谷区内の未就園児のお子さんと保護者の方へ

保育園に遊びにきてね！！

### 《園庭開放》

\*場所…保育園の園庭

\*日程…月～金

\*時間… 9:30～12:00

### フキひろば・園庭開放についてのお願い

\*予約なしでご参加いただけます。行事の日は、遊ぶ場所を限定させていただきます。

\*ご本人だけでなく、ご家族の方に体調の優れない方がいらっしゃる場合はご遠慮ください。

\*オムツなど、普段のお出かけ時に必要なものはお持ちください。

\*園内で感染症流行により、中止や変更となる場合があります。あらかじめご了承ください。

\*ご不明な点がございましたら、保育園までお問い合わせください。

世田谷区立 大蔵保育園

03-3416-8551

# 給食体験のご案内

～保育園の給食を食べてみませんか？～

「保育園に入園したら子どもたちはどんな給食を食べているのかな…?」、そんな疑問はありませんか？

在園中の子どもたちと同じ献立を提供し、給食を知っていただく機会を設けました。この機会にぜひ、保育園ならではの味を体験してみてください。

※1歳児クラスからの保育園のため、完了食です。離乳食の提供はありません。

1日3食限定の予約制です。

時 間：11時～11時30分

(プチひろばは予約不要の自由参加ですが、給食体験は事前の予約が必要です。)

場 所：大蔵保育園

対 象：未就学のお子さんとその保護者の方 (1家庭1食の提供となります。)

費 用：1食 350円

持ち物：食事エプロン、着替え、予備のオムツ

予約期間：前月20日～月末まで

※先着順の為、ご予約がいっぱいになった時点で締め切らせていただきます。ご了承ください。

予約方法：保育園にお電話ください。 電話：03-3416-8551

\*予約の際にメニューをお知らせします。

\*アレルギーの有無によっては提供できない献立がある場合があります。ご了承ください。

【日程】

6月 9日 (火)

10月14日 (水)

11月12日 (木)

お問い合わせ先：世田谷区立大蔵保育園

03 (3416) 8551