

くらしの「気になること」。 一緒に考えます。

サニーちゃん

池尻児童館
キャラクター



あんすこ君

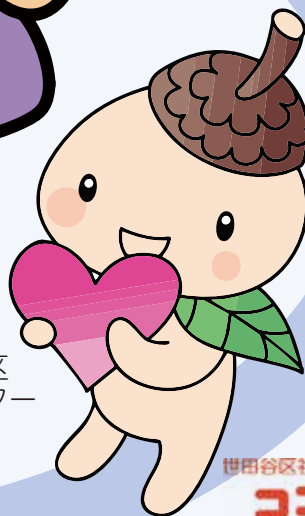
世田谷区あんしん
すこやかセンター
キャラクター

ふだんの
くらしを
しあわせに



たいしまる
太子丸

太子堂地区
キャラクター



世田谷区社協キャラクター

ココロ

お気軽に
どうぞ!

※世田谷区では区役所の機関であるまちづくりセンターとあんしんすこやかセンター、社会福祉協議会地区事務局の三者で「福祉の相談窓口」を運営し、児童館も合わせた四者で連携して地区の課題に取り組んでいます。

太子堂地区福祉の相談窓口

相談というほどではないけれど、ちょっと気になることがある。
そんなときに気軽に立ち寄れる窓口です。
くらしのこと、介護のこと、子育てのこと、地域のこと
窓口で話をしながら一緒に考えます。
困りごとがなくても、「情報を知りたい」だけでも大丈夫。
ふだんのくらしの延長で どうぞお立ちよりください。



区HP太子堂地区
福祉の相談窓口

福祉の相談窓口

太子堂まちづくりセンター……………電話：03-5787-6368 FAX：03-5787-6690

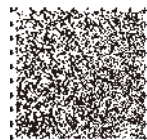
太子堂あんしんすこやかセンター……電話：03-5486-9726 FAX：03-5486-9750

社会福祉協議会太子堂地区事務局 …電話 070-3946-9785 FAX：03-4333-0326

世田谷区太子堂2-17-1

東急田園都市線・世田谷線 三軒茶屋駅徒歩4分

■平日 8時半から 17時 (あんしんすこやかセンターは土曜日でも対応しています)



1 身近な相談（福祉の相談窓口）

太子堂まちづくりセンター

TEL : 03-5787-6368
FAX : 03-5787-6690

世田谷社会福祉協議会 太子堂地区事務所

TEL : 070-3946-9785
FAX : 03-4333-0326

太子堂あんしんすこやかセンター （地域包括支援センター）

TEL : 03-5486-9726
FAX : 03-5486-9750

いずれも 1 の
太子堂複合施設内にあります
世田谷区太子堂 2-17-1



2 仕事や生活の相談

仕事や働き方のこと

三茶おしごとカフェ / せたがや若者サポートステーション
TEL : 03-3411-6604 TEL : 03-5779-8222
FAX : 03-3411-6690 FAX : 03-3424-7786

「生活する」「やりくりする」「はたらく」などの相談窓口

ぷらっとホーム世田谷 (世田谷区生活困窮者自立支援センター)
TEL : 03-5431-5355 FAX : 03-5431-5357

生きづらさやひきこもりの相談窓口 **「リンク」**

TEL : 03-5431-5354 FAX : 03-5431-5357

融資・創業・経営・商店街支援の相談

(公財)世田谷区産業振興公社
TEL : 03-3411-6603 FAX : 03-3411-6610

いずれも 2 の

世田谷区役所三軒茶屋分庁舎内にあります
世田谷区太子堂 2-16-7

3 ジェンダー等に関する相談

男女共同参画センター らぷらす

TEL : 03-6450-8510 FAX : 03-6450-8511
世田谷区太子堂1-12-40 グレート王寿ビル3~5階

障害に関する相談

ぽーとせたがや (地域障害者相談支援センター)

TEL : 03-6804-0405 FAX : 03-6383-2156

4 子育て支援・中高生支援・おそび場・居場所

池尻児童館

TEL : 03-3422-0411 FAX : 03-3424-6977
世田谷区池尻2-3-11